

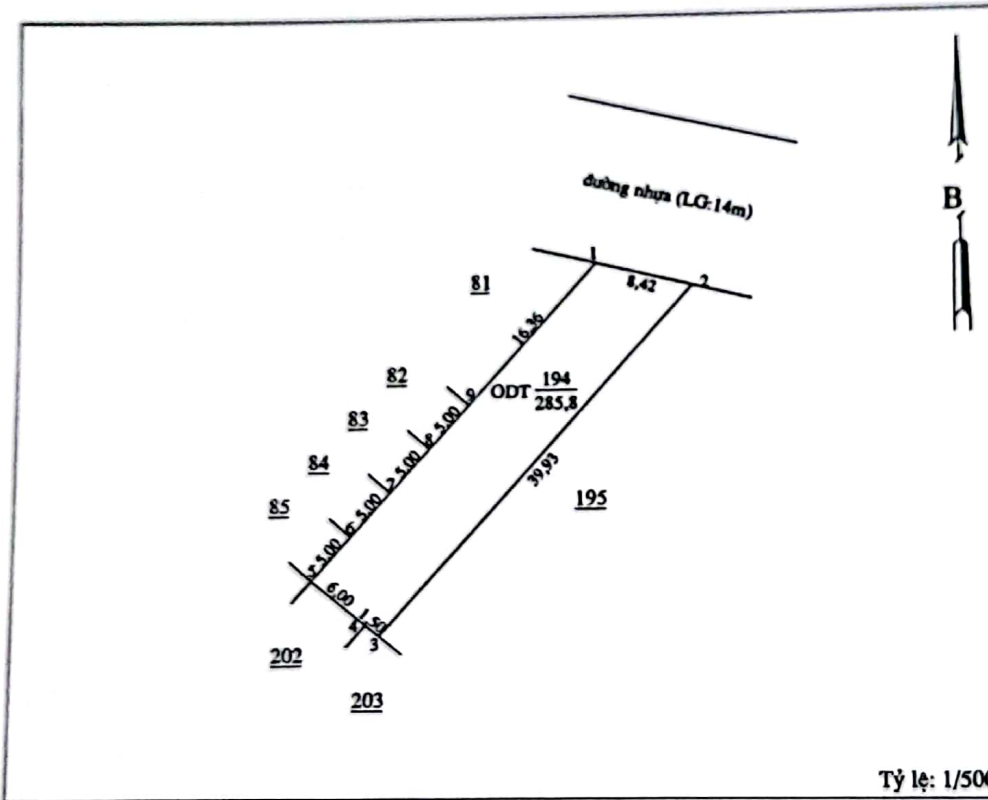
TRÍCH LỤC BẢN ĐỒ ĐỊA CHÍNH

Số: 12

- Số hiệu thửa đất: 194 ; Từ bản đồ địa chính số 42
Địa chỉ thửa đất: khu phố Bàu Ké, thị trấn Tân Phú, huyện Đông Phú, tỉnh Bình Phước.
- Diện tích: 285,8 m²
- Mục đích sử dụng: ODT
- Tên người sử dụng đất:
Địa chỉ thường trú:
- Các thay đổi của thửa đất so với giấy tờ pháp lý:
- Bản vẽ thửa đất:
 - Sơ đồ thửa đất

6.2. Bảng kê chiều dài cạnh :

Từ đỉnh	đến đỉnh	Chiều dài (m)
1	2	8,42
2	3	39,93
3	4	1,50
4	5	6,00
5	6	5,00
6	7	5,00
7	8	5,00
8	9	5,00
9	1	16,36



GHI CHÚ:

- Trích lục theo công văn số 03/TTPTQĐ, ký ngày 3/1/2024 của Trung tâm phát triển quỹ đất "về việc trích lục 22 thửa đất bố trí TĐC khu Hoa viên Quân Sự-Kiểm lâm tại thị trấn Tân Phú",
(Trích lục theo bản đồ được Sở Tài Nguyên và Môi Trường ký duyệt ngày 25/10/2016)

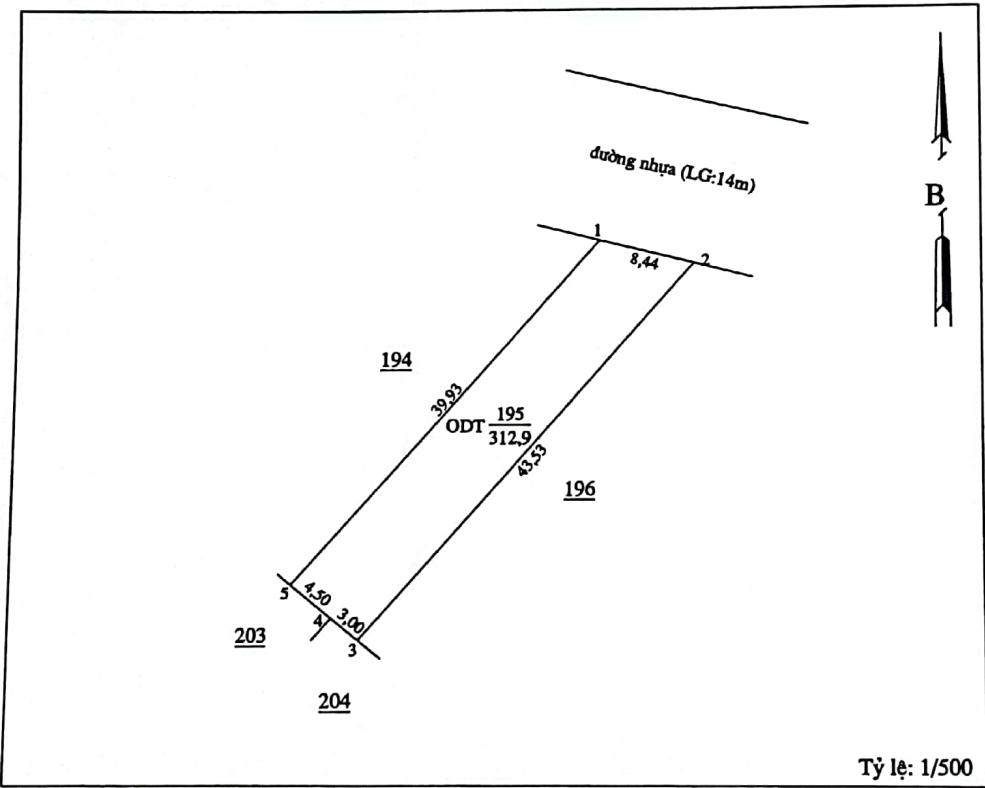
NGƯỜI TRÍCH LỤC (Ký, ghi rõ họ và tên)	NGƯỜI KIỂM TRA (Ký, ghi rõ họ và tên)	CHI NHÁNH VĂN PHÒNG ĐĂNG KÝ ĐẤT ĐAI HUYỆN ĐÔNG PHÚ
Ngày 16 tháng 01 năm 2024	Ngày 16 tháng 01 năm 2024	Ngày 19 tháng 01 năm 2024
		GIÁM ĐỐC PHÓ GIÁM ĐỐC
Vũ Hà Duy Hoàng	Bùi Văn Tuyên	Lê Khắc Hải

TRÍCH LỤC BẢN ĐỒ ĐỊA CHÍNH

- 1. Số hiệu thửa đất: 195 ; Tờ bản đồ địa chính số: 42
Địa chỉ thửa đất: khu phố Bàu Ké, thị trấn Tân Phú, huyện Đông Phú, tỉnh Bình Phước.
- 2. Diện tích: 312,9 m²
- 3. Mục đích sử dụng: ODT
- 4. Tên người sử dụng đất:
- Địa chỉ thường trú:
- 5. Các thay đổi của thửa đất so với giấy tờ pháp lý:
- 6. Bản vẽ thửa đất:
6.1. Sơ đồ thửa đất




6.2. Bảng kê chiều dài cạnh :

Từ đỉnh	đến đỉnh	Chiều dài (m)
1	2	8,44
2	3	43,53
3	4	3,00
4	5	4,50
5	1	39,93



GHI CHÚ:

- Trích lục theo công văn số 03/TTPTQĐ, ký ngày 3/1/2024 của Trung tâm phát triển quỹ đất "về việc trích lục 22 thửa đất bố trí TĐC khu Hoa viên Quân Sự-Kiểm lâm tại thị trấn Tân Phú"
(Trích lục theo bản đồ được Sở Tài Nguyên và Môi Trường ký duyệt ngày 25/10/2016)

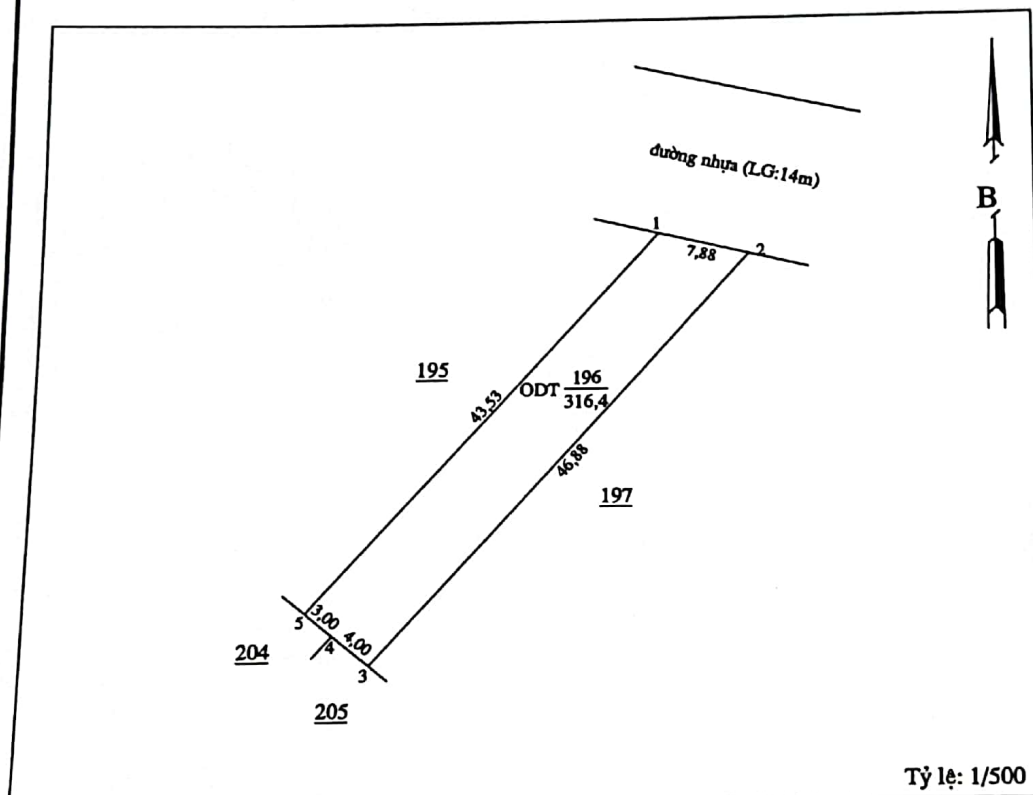
NGƯỜI TRÍCH LỤC (Ký, ghi rõ họ và tên)	NGƯỜI KIỂM TRA (Ký, ghi rõ họ và tên)	CHI NHÁNH VĂN PHÒNG ĐĂNG KÝ ĐẤT ĐAI HUYỆN ĐÔNG PHÚ
Ngày /6 tháng / năm 2024	Ngày /6 tháng 0/ năm 2024	Ngày /9 tháng / năm 2024
 Vũ Hà Duy Hoàng	 Bùi Văn Tuyên	GIÁM ĐỐC PHÓ GIÁM ĐỐC   

TRÍCH LỤC BẢN ĐỒ ĐỊA CHÍNH

1. Số hiệu thửa đất: 196 ; Tờ bản đồ địa chính số: 42
 Địa chỉ thửa đất: khu phố Bàu Ké, thị trấn Tân Phú, huyện Đông Phú, tỉnh Bình Phước.
2. Diện tích: 316,4 m²
3. Mục đích sử dụng: ODT
4. Tên người sử dụng đất:
- Địa chỉ thường trú:
5. Các thay đổi của thửa đất so với giấy tờ pháp lý:
6. Bản vẽ thửa đất:
 6.1. Sơ đồ thửa đất

6.2. Bảng kê chiều dài cạnh :

Từ đỉnh	đến đỉnh	Chiều dài (m)
1	2	7,88
2	3	46,88
3	4	4,00
4	5	3,00
5	1	43,53



Tỷ lệ: 1/500

GHI CHÚ:

- Trích lục theo công văn số 03/TIPTQĐ, ký ngày 3/1/2024 của Trung tâm phát triển quỹ đất "về việc trích lục 22 thửa đất bố trí TĐC khu Hoa viên Quân Sự-Kiểm lâm tại thị trấn Tân Phú"
 (Trích lục theo bản đồ được Sở Tài Nguyên và Môi Trường ký duyệt ngày 25/10/2016)

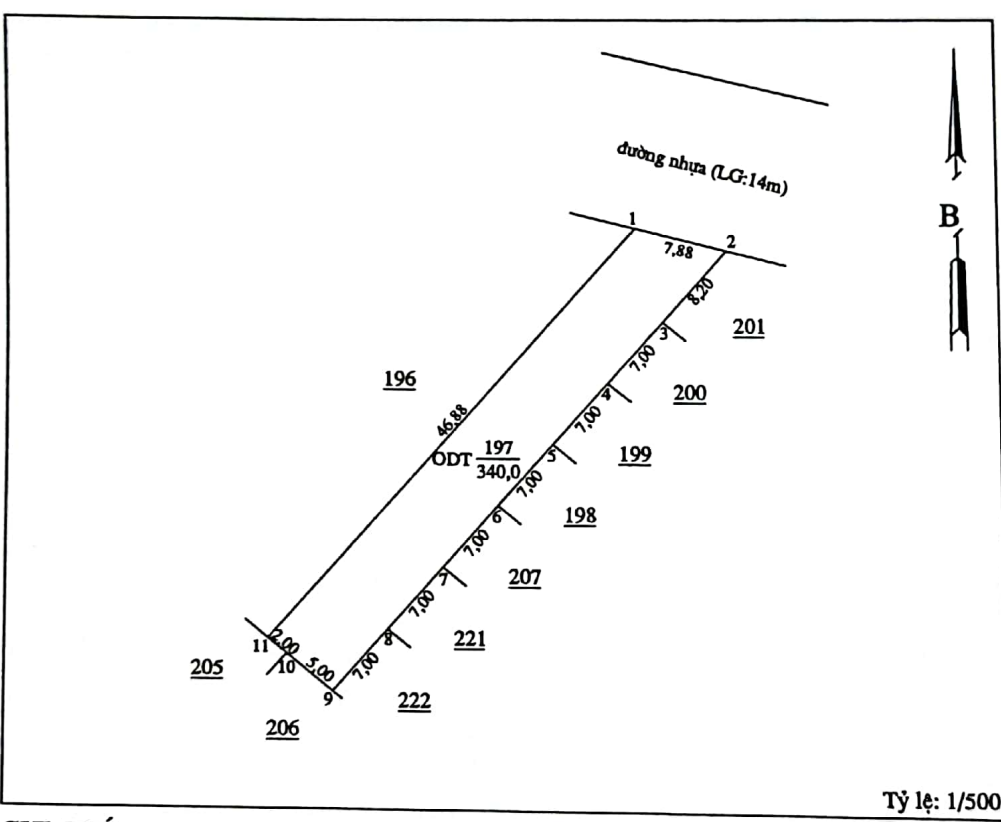
NGƯỜI TRÍCH LỤC (Ký, ghi rõ họ và tên)	NGƯỜI KIỂM TRA (Ký, ghi rõ họ và tên)	CHI NHÁNH VĂN PHÒNG ĐĂNG KÝ ĐẤT ĐAI HUYỆN ĐÔNG PHÚ
Ngày 01 tháng 01 năm 2024	Ngày 16 tháng 01 năm 2024	Ngày 9 tháng 01 năm 2024
Vũ Hà Duy Hoàng	Bùi Văn Tuyên	Lê Khắc Hải GIÁM ĐỐC PHÓ GIÁM ĐỐC

TRÍCH LỤC BẢN ĐỒ ĐỊA CHÍNH

Số: 52

1. Số hiệu thửa đất: 197 ; Tờ bản đồ địa chính số: 42
Địa chỉ thửa đất: khu phố Bàu Ké, thị trấn Tân Phú, huyện Đông Phú, tỉnh Bình Phước.
2. Diện tích: 340,0 m²
3. Mục đích sử dụng: ODT
4. Tên người sử dụng đất:
- Địa chỉ thường trú:
5. Các thay đổi của thửa đất so với giấy tờ pháp lý:
6. Bản vẽ thửa đất:
6.1. Sơ đồ thửa đất

6.2. Bảng kê chiều dài cạnh :



Từ đỉnh	đến đỉnh	Chiều dài (m)
1	2	7,88
2	3	8,20
3	4	7,00
4	5	7,00
5	6	7,00
6	7	7,00
7	8	7,00
8	9	7,00
9	10	5,00
10	11	2,00
11	1	46,88

GHI CHÚ:

- Trích lục theo công văn số 03/TTPTQĐ, ký ngày 3/1/2024 của Trung tâm phát triển quỹ đất "về việc trích lục 22 thửa đất bố trí TĐC khu Hoa viên Quân Sự-Kiểm lâm tại thị trấn Tân Phú"
(Trích lục theo bản đồ được Sở Tài Nguyên và Môi Trường ký duyệt ngày 25/10/2016)

<p>NGƯỜI TRÍCH LỤC (Ký, ghi rõ họ và tên)</p>	<p>NGƯỜI KIỂM TRA (Ký, ghi rõ họ và tên)</p>	<p>CHI NHÁNH VĂN PHÒNG ĐĂNG KÝ ĐẤT ĐAI HUYỆN ĐÔNG PHÚ</p>
<p>Ngày 11 tháng 1 năm 2024</p>	<p>Ngày 16 tháng 01 năm 2024</p>	<p>Ngày 19 tháng 01 năm 2024</p>
<p><i>[Chữ ký]</i></p> <p>Vũ Hà Duy Hoàng</p>	<p><i>[Chữ ký]</i></p> <p>Bùi Văn Tuyên</p>	<p>GIÁM ĐỐC</p> <p>PHÓ GIÁM ĐỐC</p> <p><i>[Chữ ký]</i></p> <p><i>[Chữ ký]</i></p>

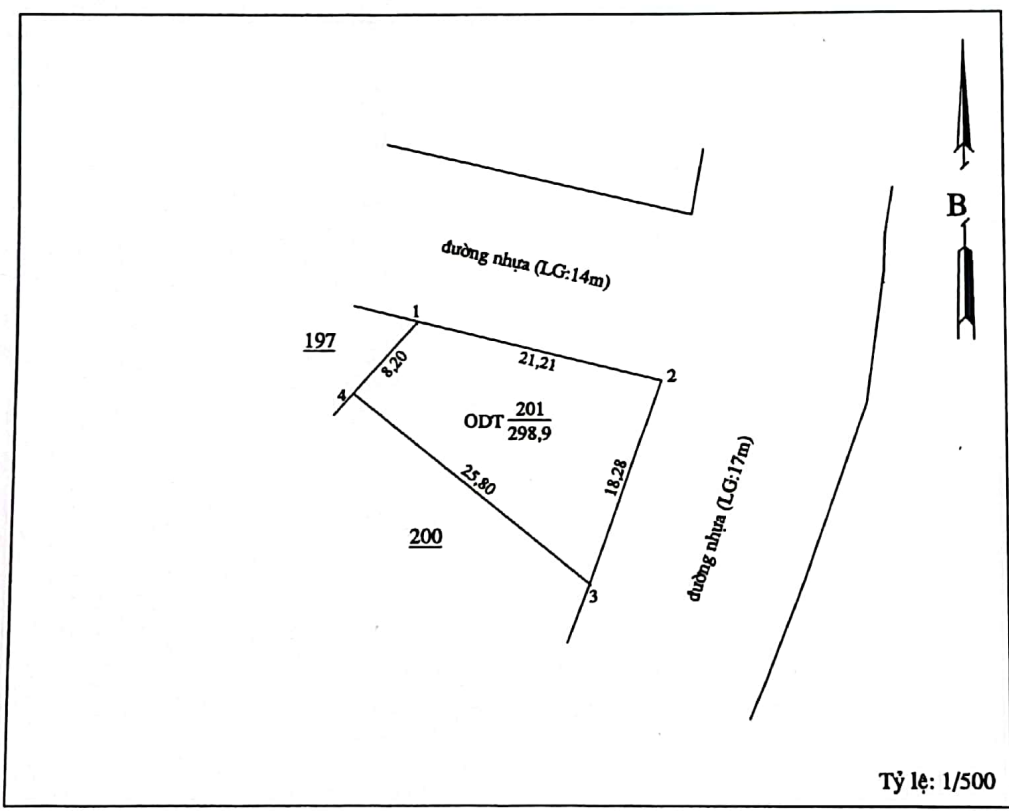
TRÍCH LỤC BẢN ĐỒ ĐỊA CHÍNH

Số: 5.3

- Số hiệu thửa đất: 201 ; Tờ bản đồ địa chính số: 42
Địa chỉ thửa đất: khu phố Bàu Ké, thị trấn Tân Phú, huyện Đông Phú, tỉnh Bình Phước.
- Diện tích: 298,9 m²
- Mục đích sử dụng: ODT
- Tên người sử dụng đất:
- Địa chỉ thường trú:
- Các thay đổi của thửa đất so với giấy tờ pháp lý:
- Bản vẽ thửa đất:
 - Sơ đồ thửa đất

6.2. Bảng kê chiều dài cạnh :

Từ đỉnh	đến đỉnh	Chiều dài (m)
1	2	21,21
2	3	18,28
3	4	25,80
4	1	8,20



GHI CHÚ:

- Trích lục theo công văn số 03/TTPTQĐ, ký ngày 3/1/2024 của Trung tâm phát triển quỹ đất "về việc trích lục 22 thửa đất bố trí TĐC khu Hoa viên Quân Sự-Kiểm lâm tại thị trấn Tân Phú"
(Trích lục theo bản đồ được Sở Tài Nguyên và Môi Trường ký duyệt ngày 25/10/2016)

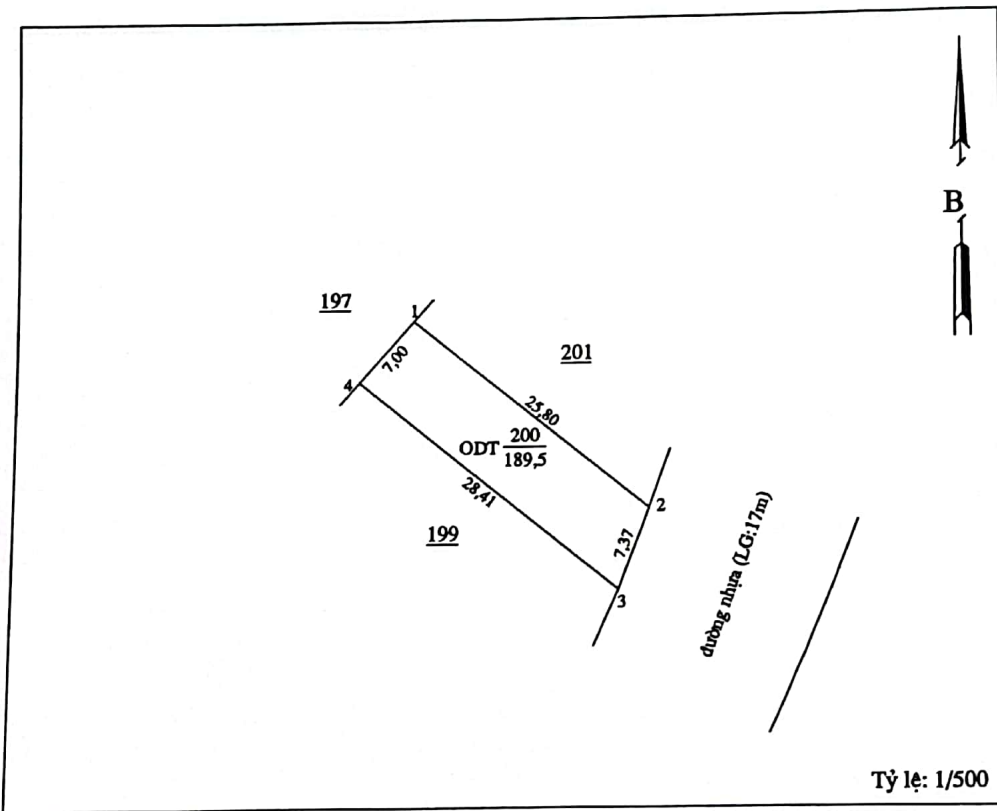
NGƯỜI TRÍCH LỤC (Ký, ghi rõ họ và tên)	NGƯỜI KIỂM TRA (Ký, ghi rõ họ và tên)	CHI NHÁNH VĂN PHÒNG ĐĂNG KÝ ĐẤT ĐAI HUYỆN ĐÔNG PHÚ
Ngày 16 tháng 1 năm 2024	Ngày 16 tháng 1 năm 2024	Ngày 9 tháng 1 năm 2024
Vũ Hà Duy Hoàng	Bùi Văn Tuyên	Phó Giám đốc

TRÍCH LỤC BẢN ĐỒ ĐỊA CHÍNH

1. Số hiệu thửa đất: 200 ; Tờ bản đồ địa chính số: 42
Địa chỉ thửa đất: khu phố Bàu Ké, thị trấn Tân Phú, huyện Đông Phú, tỉnh Bình Phước.
2. Diện tích: 189,5 m²
3. Mục đích sử dụng: ODT
4. Tên người sử dụng đất:
- Địa chỉ thường trú:
5. Các thay đổi của thửa đất so với giấy tờ pháp lý:
6. Bản vẽ thửa đất:
6.1. Sơ đồ thửa đất

6.2. Bảng kê chiều dài cạnh :

Từ đỉnh	đến đỉnh	Chiều dài (m)
1	2	25,80
2	3	7,37
3	4	28,41
4	1	7,00



GHI CHÚ:

- Trích lục theo công văn số 03/TTPTQĐ, ký ngày 3/1/2024 của Trung tâm phát triển quỹ đất "về việc trích lục 22 thửa đất bố trí TĐC khu Hoa viên Quân Sự-Kiểm lâm tại thị trấn Tân Phú"
(Trích lục theo bản đồ được Sở Tài Nguyên và Môi Trường ký duyệt ngày 25/10/2016)

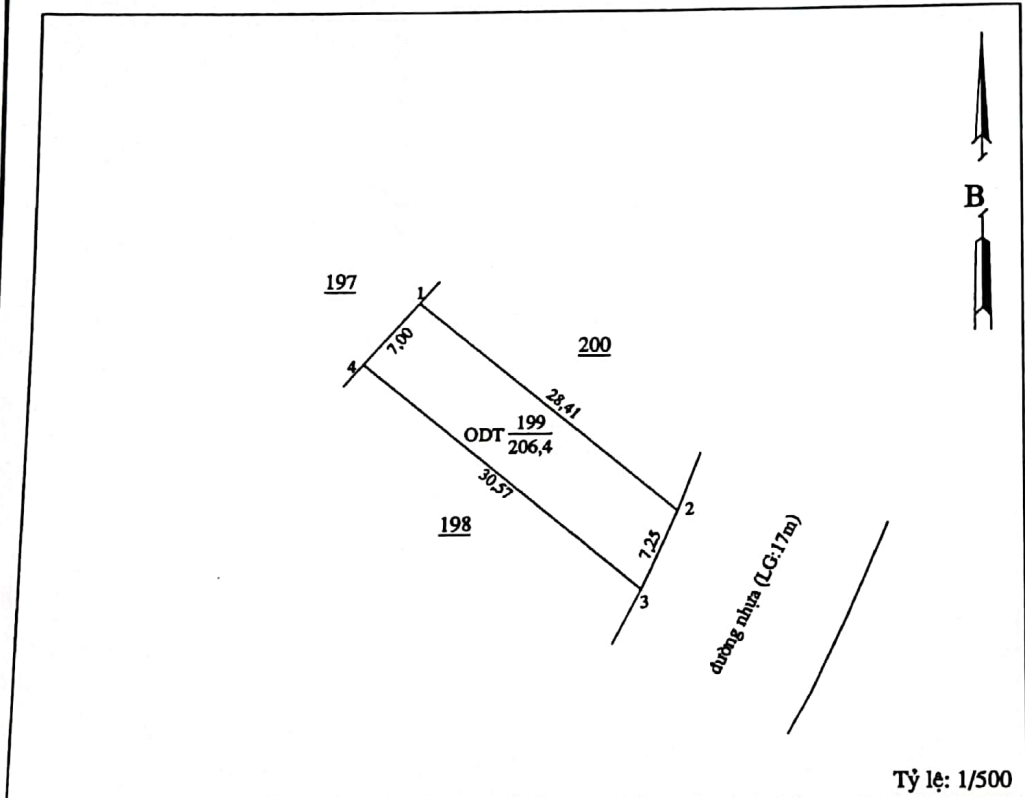
NGƯỜI TRÍCH LỤC (Ký, ghi rõ họ và tên)	NGƯỜI KIỂM TRA (Ký, ghi rõ họ và tên)	CHI NHÁNH VĂN PHÒNG ĐĂNG KÝ ĐẤT ĐẠI HUYỆN ĐÔNG PHÚ
Ngày 16 tháng 01 năm 2024	Ngày 16 tháng 01 năm 2024	Ngày 16 tháng 01 năm 2024
Vũ Hà Duy Hoàng	Bùi Văn Tuyên	PHÓ GIÁM ĐỐC Lê Khắc Hải

TRÍCH LỤC BẢN ĐỒ ĐỊA CHÍNH

- 1. Số hiệu thửa đất: 199 ; Tờ bản đồ địa chính số: 42
Địa chỉ thửa đất: khu phố Bàu Ké, thị trấn Tân Phú, huyện Đông Phú, tỉnh Bình Phước.
- 2. Diện tích: 206,4 m²
- 3. Mục đích sử dụng: ODT
- 4. Tên người sử dụng đất:
- Địa chỉ thường trú:
- 5. Các thay đổi của thửa đất so với giấy tờ pháp lý:
- 6. Bản vẽ thửa đất:
6.1. Sơ đồ thửa đất

6.2. Bảng kê chiều dài cạnh :

Từ đỉnh	đến đỉnh	Chiều dài (m)
1	2	28,41
2	3	7,25
3	4	30,57
4	1	7,00



GHI CHÚ:

- Trích lục theo công văn số 03/TTPTQĐ ,ký ngày 3/1/2024 của Trung tâm phát triển quỹ đất "về việc trích lục 22 thửa đất bố trí TĐC khu Hoa viên Quán Sự-Kiểm lâm tại thị trấn Tân Phú"
(Trích lục theo bản đồ được Sở Tài Nguyên và Môi Trường ký duyệt ngày 25/10/2016)

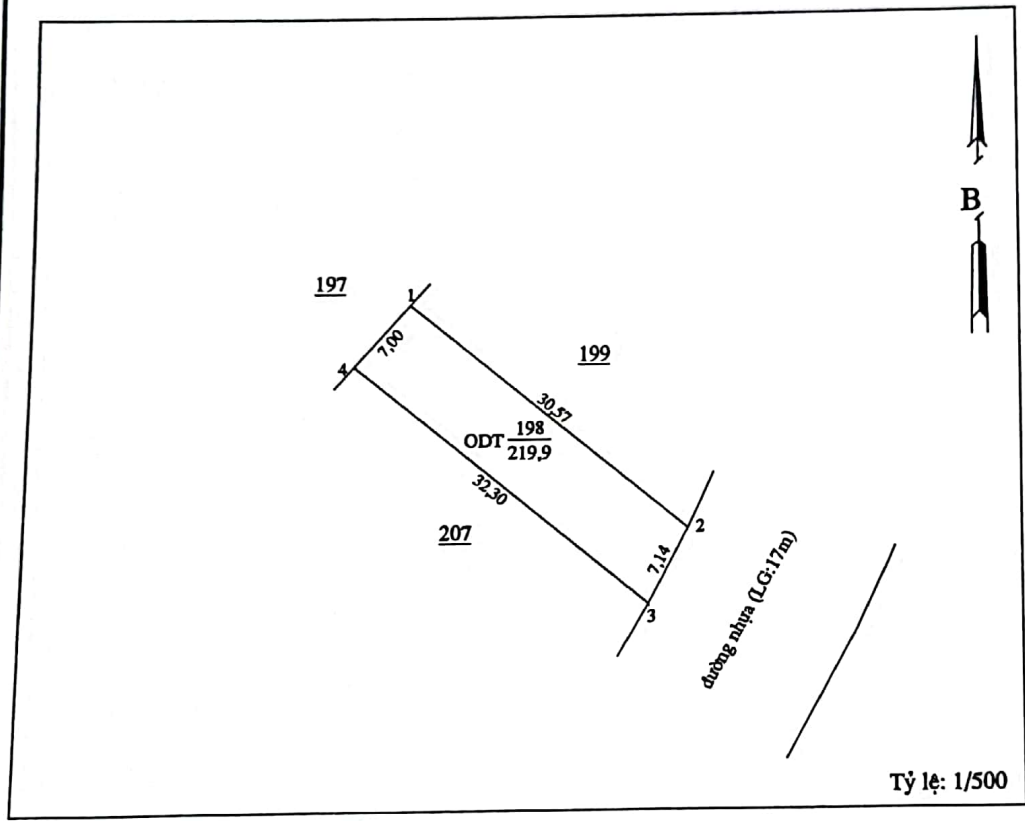
NGƯỜI TRÍCH LỤC (Ký, ghi rõ họ và tên)	NGƯỜI KIỂM TRA (Ký, ghi rõ họ và tên)	CHI NHÁNH VĂN PHÒNG ĐĂNG KÝ ĐẤT ĐAI HUYỆN ĐÔNG PHÚ
Ngày 6 tháng 1 năm 2024	Ngày 6 tháng 6 năm 2024	Ngày 03 tháng 01 năm 2024
		GIÁM ĐỐC
Vũ Hà Duy Hoàng	Bùi Văn Tuyên	PHÓ GIÁM ĐỐC
		Lê Khắc Hải

TRÍCH LỤC BẢN ĐỒ ĐỊA CHÍNH

- 1. Số hiệu thửa đất: 198 ; Tờ bản đồ địa chính số: 42
Địa chỉ thửa đất: khu phố Bàu Ké, thị trấn Tân Phú, huyện Đông Phú, tỉnh Bình Phước.
- 2. Diện tích: 219,9 m²
- 3. Mục đích sử dụng: ODT
- 4. Tên người sử dụng đất:
- Địa chỉ thường trú:
- 5. Các thay đổi của thửa đất so với giấy tờ pháp lý:
- 6. Bản vẽ thửa đất
- 6.1. Sơ đồ thửa đất



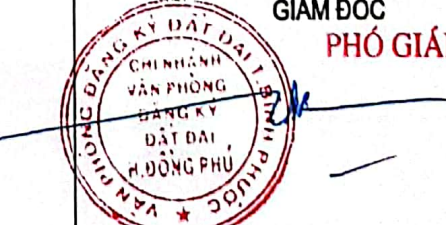
6.2. Bảng kê chiều dài cạnh :

Từ đỉnh	đến đỉnh	Chiều dài (m)
1	2	30,57
2	3	7,14
3	4	32,30
4	1	7,00



GHI CHÚ:

Trích lục theo công văn số 03/TTP.TQĐ, ký ngày 3/1/2024 của Trung tâm phát triển quỹ đất "về việc trích lục 22 thửa đất bố trí TĐC khu Hoa viên Quân Sự-Kiểm lâm tại thị trấn Tân Phú"
(Trích lục theo bản đồ được Sở Tài Nguyên và Môi Trường ký duyệt ngày 25/10/2016)

NGƯỜI TRÍCH LỤC (Ký, ghi rõ họ và tên) Ngày 16 tháng 1 năm 2024	NGƯỜI KIỂM TRA (Ký, ghi rõ họ và tên) Ngày 16 tháng 1 năm 2024	CHI NHÁNH VĂN PHÒNG ĐĂNG KÝ ĐẤT ĐAI HUYỆN ĐÔNG PHÚ Ngày 16 tháng 1 năm 2024
 Vũ Hà Duy Hoàng	 Bùi Văn Tuyên	 Lê Khắc Hải

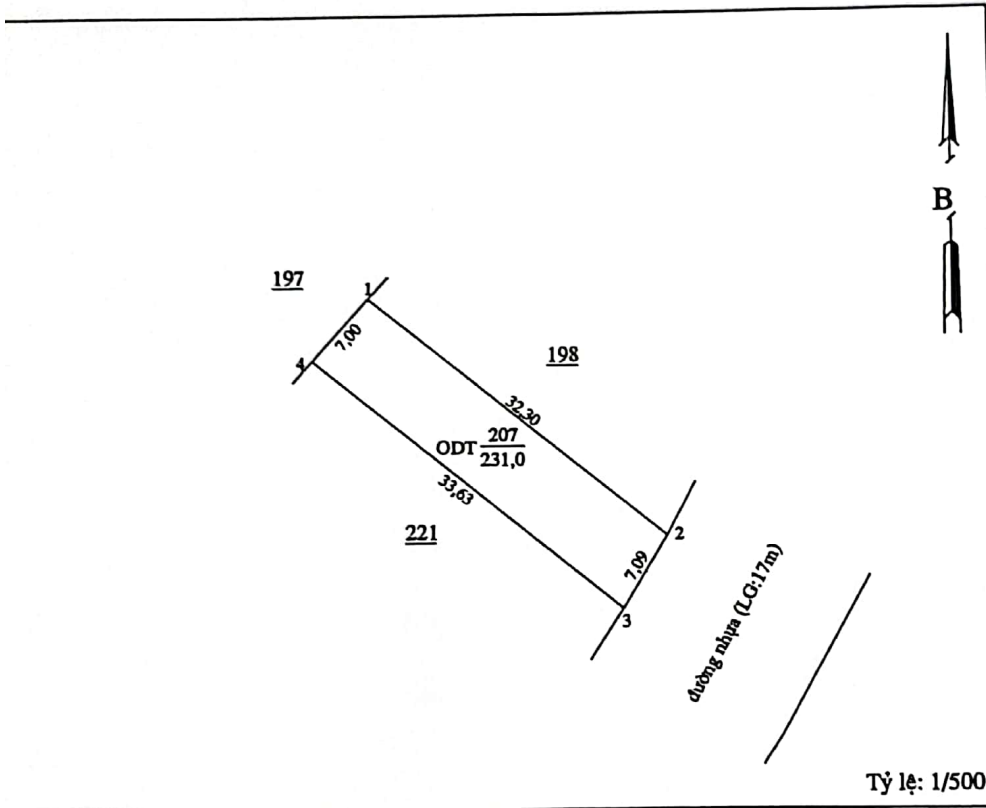
TRÍCH LỤC BẢN ĐỒ ĐỊA CHÍNH

Số: 57

- Số hiệu thửa đất: 207 ; Tờ bản đồ địa chính số: 42
Địa chỉ thửa đất: khu phố Bàu Ké, thị trấn Tân Phú, huyện Đông Phú, tỉnh Bình Phước.
- Diện tích: 231,0 m²
- Mục đích sử dụng: ODT
- Tên người sử dụng đất:
- Địa chỉ thường trú:
- Các thay đổi của thửa đất so với giấy tờ pháp lý:
- Bản vẽ thửa đất:
 - Sơ đồ thửa đất

6.2. Bảng kê chiều dài cạnh :

Từ đỉnh	đến đỉnh	Chiều dài (m)
1	2	32,30
2	3	7,09
3	4	33,63
4	1	7,00



HI CHÚ:

Trích lục theo công văn số 03/TTPTQĐ, ký ngày 3/1/2024 của Trung tâm phát triển quỹ đất "về việc trích lục 22 thửa đất bố trí TĐC khu Hoa viên Quân Sự-Kiểm lâm tại thị trấn Tân Phú"
Trích lục theo bản đồ được Sở Tài Nguyên và Môi Trường ký duyệt ngày 25/10/2016)

NGƯỜI TRÍCH LỤC (Ký, ghi rõ họ và tên)	NGƯỜI KIỂM TRA (Ký, ghi rõ họ và tên)	CHI NHÁNH VĂN PHÒNG ĐĂNG KÝ ĐẤT ĐAI HUYỆN ĐÔNG PHÚ
Ngày 16 tháng 01 năm 2024	Ngày 16 tháng 01 năm 2024	Ngày 16 tháng 01 năm 2024
Vũ Hà Duy Hoàng	Bùi Văn Tuyên	Phó Giám đốc

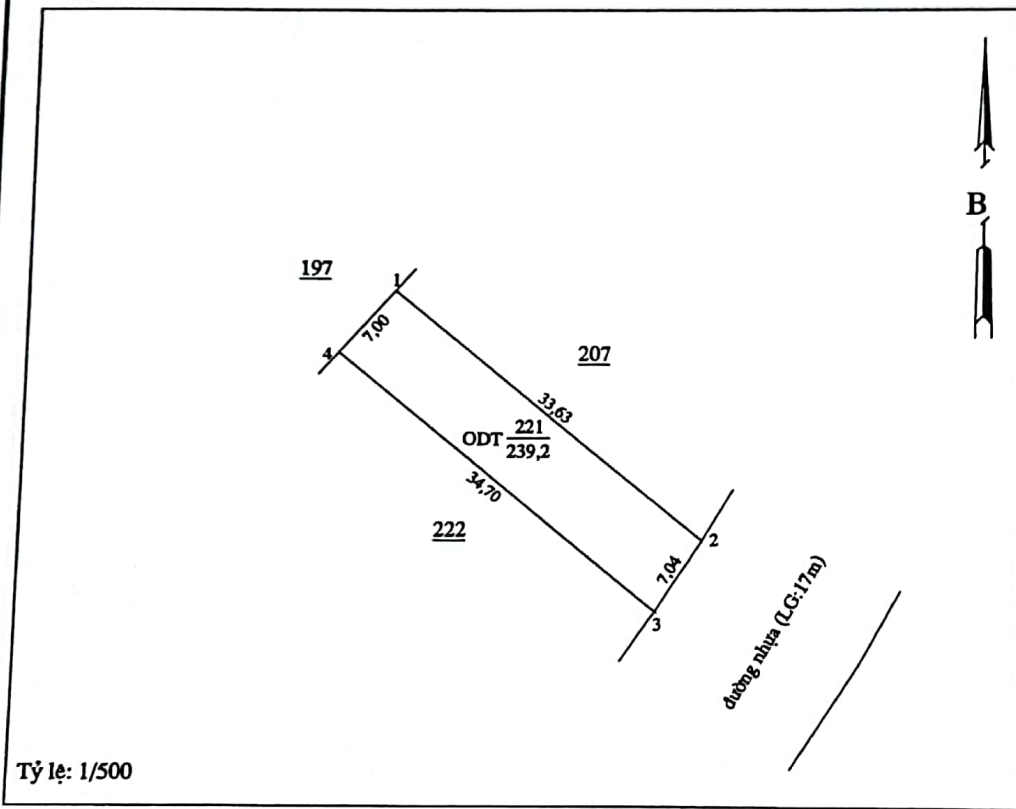
TRÍCH LỤC BẢN ĐỒ ĐỊA CHÍNH

Số: 58

- Số hiệu thửa đất: 221 ; Tờ bản đồ địa chính số: 42
Địa chỉ thửa đất: khu phố Bàu Ké, thị trấn Tân Phú, huyện Đông Phú, tỉnh Bình Phước.
- Diện tích: 239,2 m²
- Mục đích sử dụng: ODT
- Tên người sử dụng đất:
- Địa chỉ thường trú:
- Các thay đổi của thửa đất so với giấy tờ pháp lý:
- Bản vẽ thửa đất:
6.1. Sơ đồ thửa đất

6.2. Bảng kê chiều dài cạnh :

Từ đỉnh	đến đỉnh	Chiều dài (m)
1	2	33,63
2	3	7,04
3	4	34,70
4	1	7,00



GHI CHÚ:

- Trích lục theo công văn số 03/TTPTQĐ, ký ngày 3/1/2024 của Trung tâm phát triển quỹ đất "về việc trích lục 22 thửa đất bố trí TĐC khu Hoa viên Quân Sự-Kiểm lâm tại thị trấn Tân Phú"
- (Trích lục theo bản đồ được Sở Tài Nguyên và Môi Trường ký duyệt ngày 25/10/2016)

NGƯỜI TRÍCH LỤC (Ký, ghi rõ họ và tên)	NGƯỜI KIỂM TRA (Ký, ghi rõ họ và tên)	CHI NHÁNH VĂN PHÒNG ĐĂNG KÝ ĐẤT ĐAI HUYỆN ĐÔNG PHÚ
Ngày 16 tháng 1 năm 2024	Ngày 16 tháng 1 năm 2024	Ngày 19 tháng 1 năm 2024
		GIÁM ĐỐC PHÓ GIÁM ĐỐC
Vũ Hà Duy Hoàng	Bùi Văn Tuyên	 Lê Khắc Hải

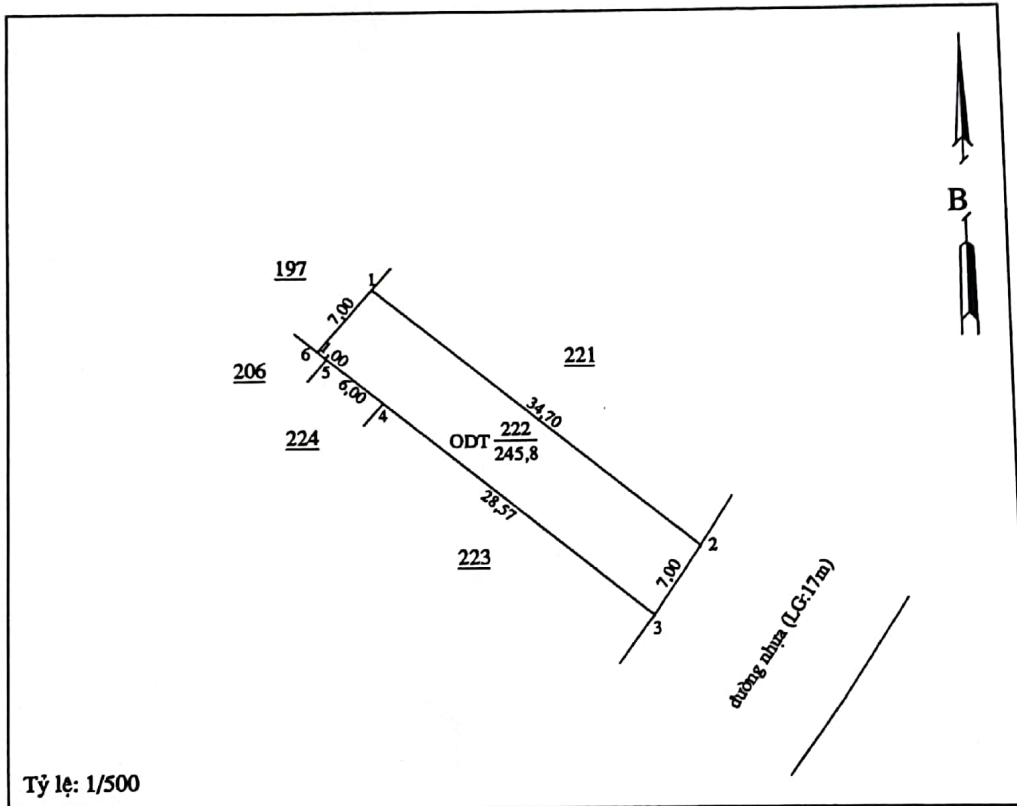
TRÍCH LỤC BẢN ĐỒ ĐỊA CHÍNH

Số: 52

- Số hiệu thửa đất: 222 ; Tờ bản đồ địa chính số: 42
Địa chỉ thửa đất: khu phố Bàu Ké, thị trấn Tân Phú, huyện Đông Phú, tỉnh Bình Phước.
- Diện tích: 245,8 m²
- Mục đích sử dụng: ODT
- Tên người sử dụng đất:
- Địa chỉ thường trú:
- Các thay đổi của thửa đất so với giấy tờ pháp lý:
- Bản vẽ thửa đất:
 - Sơ đồ thửa đất

6.2. Bảng kê chiều dài cạnh :

Từ đỉnh	đến đỉnh	Chiều dài (m)
1	2	34,70
2	3	7,00
3	4	28,57
4	5	6,00
5	6	1,00
6	1	7,00



GHI CHÚ:

- Trích lục theo công văn số 03/TIPTQĐ, ký ngày 3/1/2024 của Trung tâm phát triển quỹ đất "về việc trích lục 22 thửa đất bố trí TĐC khu Hoa viên Quân Sự-Kiểm lâm tại thị trấn Tân Phú"
- (Trích lục theo bản đồ được Sở Tài Nguyên và Môi Trường ký duyệt ngày 25/10/2016)

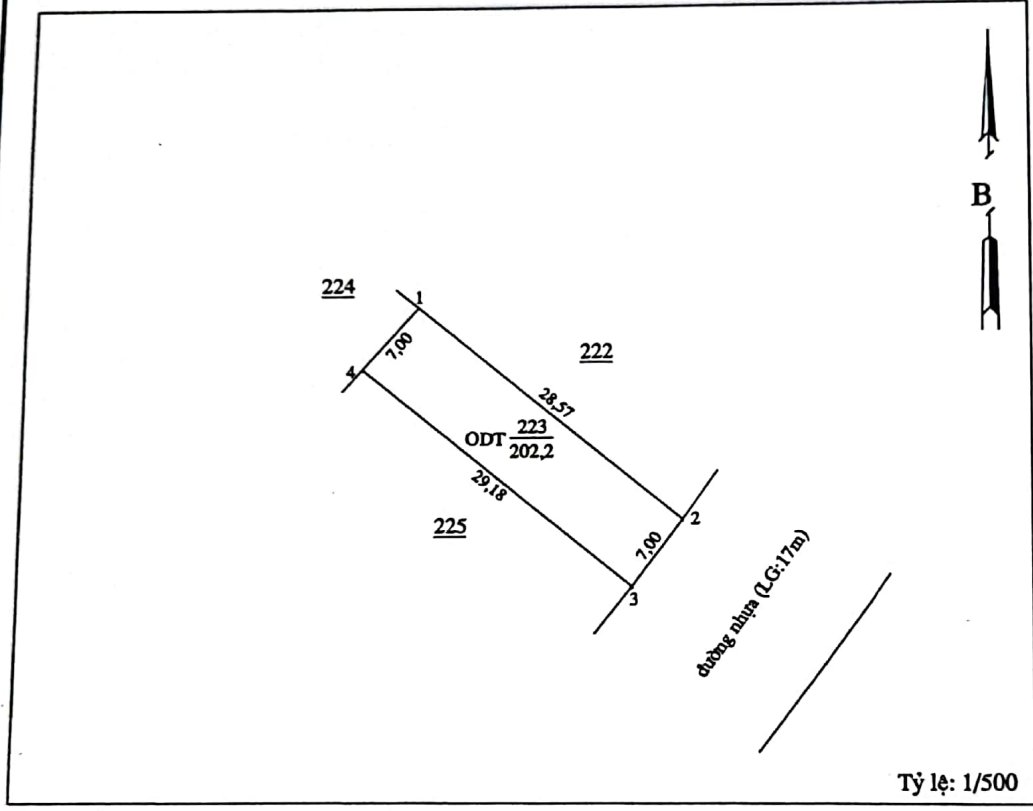
NGƯỜI TRÍCH LỤC (Ký, ghi rõ họ và tên)	NGƯỜI KIỂM TRA (Ký, ghi rõ họ và tên)	CHI NHÁNH VĂN PHÒNG ĐĂNG KÝ ĐẤT ĐẠI HUYỆN ĐÔNG PHÚ
Ngày 6 tháng 1 năm 2024	Ngày 16 tháng 01 năm 2024	Ngày 19 tháng 01 năm 2024
Vũ Hà Duy Hoàng	Bùi Văn Tuyên	Lê Khắc Hải

TRÍCH LỤC BẢN ĐỒ ĐỊA CHÍNH

- 1. Số hiệu thửa đất: 223 ; Tờ bản đồ địa chính số: 42
Địa chỉ thửa đất: khu phố Bàu Ké, thị trấn Tân Phú, huyện Đông Phú, tỉnh Bình Phước.
- 2. Diện tích: 202,2 m²
- 3. Mục đích sử dụng: ODT
- 4. Tên người sử dụng đất:
- Địa chỉ thường trú:
- 5. Các thay đổi của thửa đất so với giấy tờ pháp lý:
- 6. Bản vẽ thửa đất:
- 6.1. Sơ đồ thửa đất

6.2. Bảng kê chiều dài cạnh :

Từ đỉnh	đến đỉnh	Chiều dài (m)
1	2	28,57
2	3	7,00
3	4	29,18
4	1	7,00



GHI CHÚ:

- Trích lục theo công văn số 03/TIPTQĐ ,ký ngày 3/1/2024 của Trung tâm phát triển quỹ đất "về việc trích lục 22 thửa đất bố trí TĐC khu Hoa viên Quân Sự-Kiểm lâm tại thị trấn Tân Phú"
(Trích lục theo bản đồ được Sở Tài Nguyên và Môi Trường ký duyệt ngày 25/10/2016)

NGƯỜI TRÍCH LỤC (Ký, ghi rõ họ và tên)	NGƯỜI KIỂM TRA (Ký, ghi rõ họ và tên)	CHI NHÁNH VĂN PHÒNG ĐĂNG KÝ ĐẤT ĐAI HUYỆN ĐÔNG PHÚ
Ngày 1 tháng 1 năm 2024	Ngày 16 tháng 01 năm 2024	Ngày 19 tháng 01 năm 2024
Vũ Hà Duy Hoàng	Bùi Văn Tuyên	

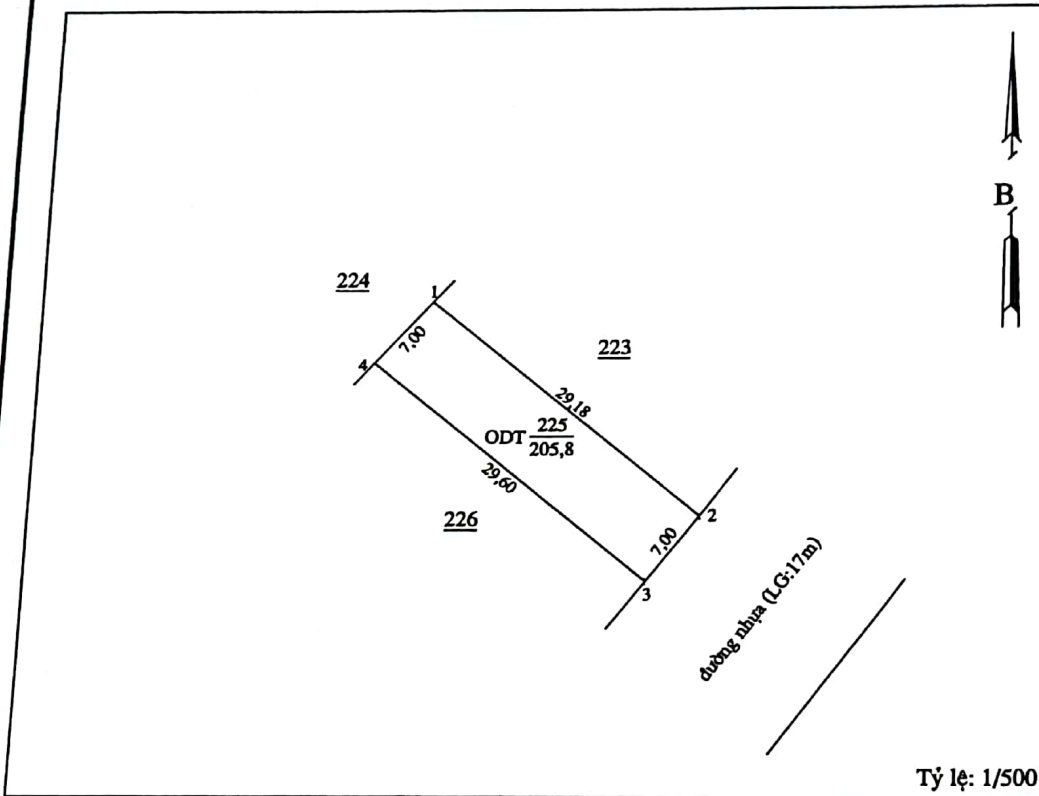
Lo Khắc Hải

TRÍCH LỤC BẢN ĐỒ ĐỊA CHÍNH

1. Số hiệu thửa đất: 225 ; Tờ bản đồ địa chính số: 42
 Địa chỉ thửa đất: khu phố Bàu Ké, thị trấn Tân Phú, huyện Đông Phú, tỉnh Bình Phước.
2. Diện tích: 205,8 m²
3. Mục đích sử dụng: ODT
4. Tên người sử dụng đất:
- Địa chỉ thường trú:
5. Các thay đổi của thửa đất so với giấy tờ pháp lý:
6. Bản vẽ thửa đất:
 6.1. Sơ đồ thửa đất

6.2. Bảng kê chiều dài cạnh :

Từ đỉnh	đến đỉnh	Chiều dài (m)
1	2	29,18
2	3	7,00
3	4	29,60
4	1	7,00



GHI CHÚ:

- Trích lục theo công văn số 03/TTPTQĐ, ký ngày 3/1/2024 của Trung tâm phát triển quỹ đất "về việc trích lục 22 thửa đất bố trí TĐC khu Hoa viên Quân Sự-Kiểm lâm tại thị trấn Tân Phú"
 (Trích lục theo bản đồ được Sở Tài Nguyên và Môi Trường ký duyệt ngày 25/10/2016)

NGƯỜI TRÍCH LỤC (Ký, ghi rõ họ và tên)	NGƯỜI KIỂM TRA (Ký, ghi rõ họ và tên)	CHI NHÁNH VĂN PHÒNG ĐĂNG KÝ ĐẤT ĐAI HUYỆN ĐÔNG PHÚ
Ngày 16 tháng 1 năm 2024	Ngày 16 tháng 01 năm 2024	Ngày 16 tháng 01 năm 2024
Vũ Hà Duy Hoàng	Bùi Văn Tuyên	 PHÓ GIÁM ĐỐC Lê Khắc Hải

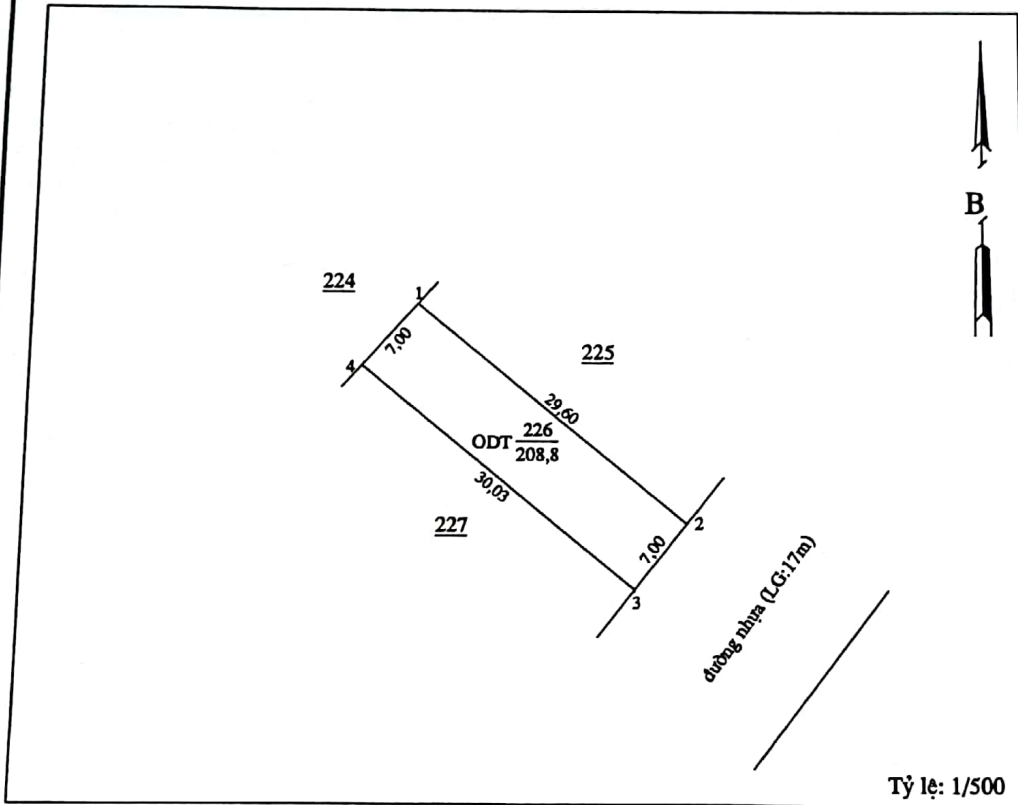
TRÍCH LỤC BẢN ĐỒ ĐỊA CHÍNH

Số...6.2

1. Số hiệu thửa đất: 226 ; Tờ bản đồ địa chính số: 42
Địa chỉ thửa đất: khu phố Bàu Ké, thị trấn Tân Phú, huyện Đồng Phú, tỉnh Bình Phước.
2. Diện tích: 208,8 m²
3. Mục đích sử dụng: ODT
4. Tên người sử dụng đất:
- Địa chỉ thường trú:
5. Các thay đổi của thửa đất so với giấy tờ pháp lý:
6. Bản vẽ thửa đất:
6.1. Sơ đồ thửa đất

6.2. Bảng kê chiều dài cạnh :

Từ đỉnh	đến đỉnh	Chiều dài (m)
1	2	29,60
2	3	7,00
3	4	30,03
4	1	7,00



GHI CHÚ:

Trích lục theo công văn số 03/TTPTQĐ, ký ngày 3/1/2024 của Trung tâm phát triển quỹ đất "về việc trích lục 22 thửa đất bố trí TĐC khu Hoa viên Quân Sự-Kiểm lâm tại thị trấn Tân Phú"
(Trích lục theo bản đồ được Sở Tài Nguyên và Môi Trường ký duyệt ngày 25/10/2016)

NGƯỜI TRÍCH LỤC (Ký, ghi rõ họ và tên)	NGƯỜI KIỂM TRA (Ký, ghi rõ họ và tên)	CHI NHÁNH VĂN PHÒNG ĐĂNG KÝ ĐẤT ĐAI HUYỆN ĐỒNG PHÚ
Ngày 16 tháng 01 năm 2024	Ngày 16 tháng 01 năm 2024	Ngày 19 tháng 01 năm 2024
Vũ Hà Duy Hoàng	Bùi Văn Tuyên	Phó Giám Đốc
		Lê Khắc Hải

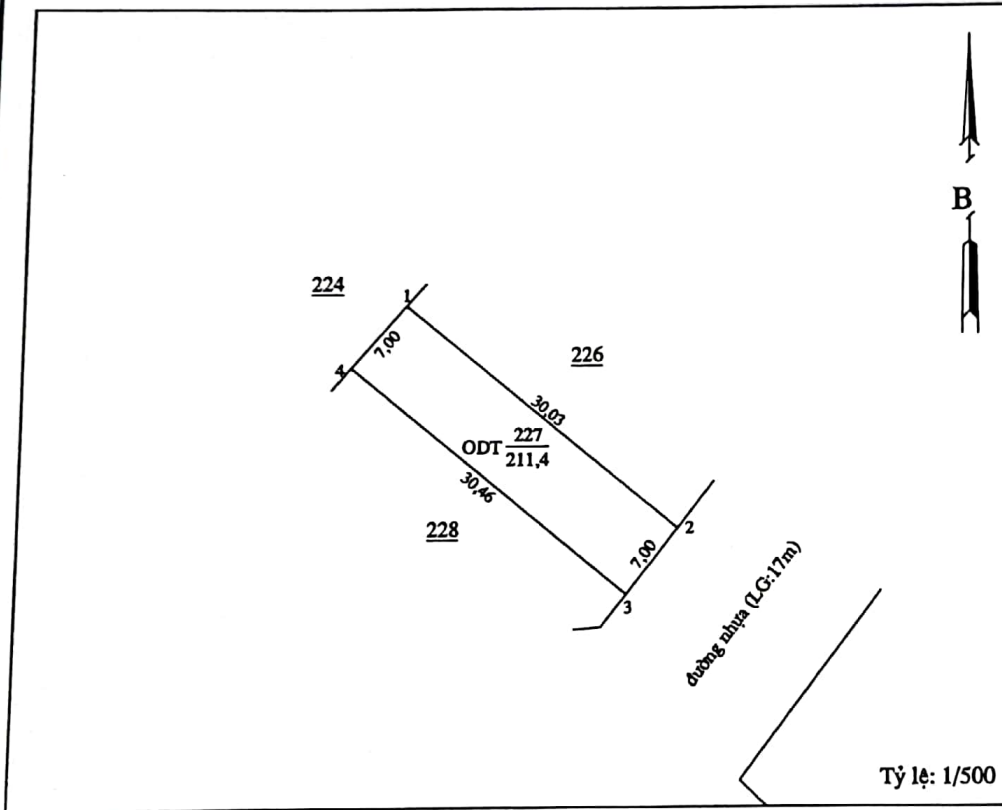
TRÍCH LỤC BẢN ĐỒ ĐỊA CHÍNH

Số: 63

- Số hiệu thửa đất: 227 ; Tờ bản đồ địa chính số: 42
Địa chỉ thửa đất: khu phố Bàu Ké, thị trấn Tân Phú, huyện Đông Phú, tỉnh Bình Phước.
- Diện tích: 211,4 m²
- Mục đích sử dụng: ODT
- Tên người sử dụng đất:
- Địa chỉ thường trú:
- Các thay đổi của thửa đất so với giấy tờ pháp lý:
- Bản vẽ thửa đất:
 - Sơ đồ thửa đất

6.2. Bảng kê chiều dài cạnh :

Từ đỉnh	đến đỉnh	Chiều dài (m)
1	2	30,03
2	3	7,00
3	4	30,46
4	1	7,00



GHI CHÚ:

- Trích lục theo công văn số 03/TTPTQĐ, ký ngày 3/1/2024 của Trung tâm phát triển quỹ đất "về việc trích lục 22 thửa đất bố trí TĐC khu Hoa viên Quân Sự-Kiểm lâm tại thị trấn Tân Phú"
- (Trích lục theo bản đồ được Sở Tài Nguyên và Môi Trường ký duyệt ngày 25/10/2016)

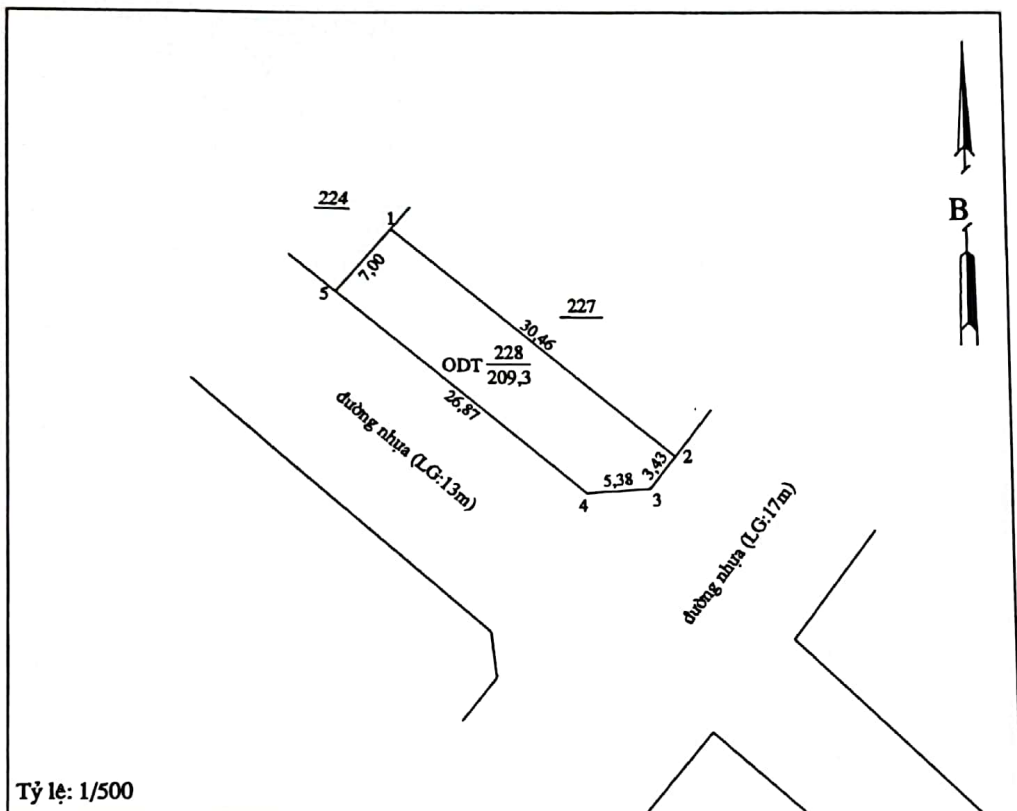
NGƯỜI TRÍCH LỤC (Ký, ghi rõ họ và tên)	NGƯỜI KIỂM TRA (Ký, ghi rõ họ và tên)	CHI NHÁNH VĂN PHÒNG ĐĂNG KÝ ĐẤT ĐAI HUYỆN ĐÔNG PHÚ
Ngày 06 tháng 01 năm 2024	Ngày 06 tháng 01 năm 2024	Ngày 19 tháng 01 năm 2024
Vũ Hà Duy Hoàng	Bùi Văn Tuyên	PHÓ GIÁM ĐỐC Lê Khắc Hải

TRÍCH LỤC BẢN ĐỒ ĐỊA CHÍNH

Số: 64

1. Số hiệu thửa đất: 228 ; Tờ bản đồ địa chính số: 42
Địa chỉ thửa đất: khu phố Bàu Ké, thị trấn Tân Phú, huyện Đông Phú, tỉnh Bình Phước.
2. Diện tích: 209,3 m²
3. Mục đích sử dụng: ODT
4. Tên người sử dụng đất:
- Địa chỉ thường trú:
5. Các thay đổi của thửa đất so với giấy tờ pháp lý:
6. Bản vẽ thửa đất:
- 6.1. Sơ đồ thửa đất

6.2. Bảng kê chiều dài cạnh :

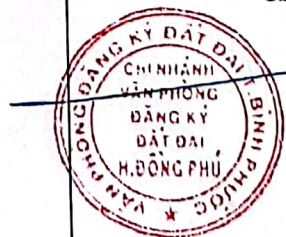


Từ đỉnh	đến đỉnh	Chiều dài (m)
1	2	30,46
2	3	3,43
3	4	5,38
4	5	26,87
5	1	7,00

GHI CHÚ:

- Trích lục theo công văn số 03/TTPTQĐ, ký ngày 3/1/2024 của Trung tâm phát triển quỹ đất "về việc trích lục 22 thửa đất bố trí TĐC khu Hoa viên Quân Sự-Kiểm lâm tại thị trấn Tân Phú"
(Trích lục theo bản đồ được Sở Tài Nguyên và Môi Trường ký duyệt ngày 25/10/2016)

<p>NGƯỜI TRÍCH LỤC (Ký, ghi rõ họ và tên)</p>	<p>NGƯỜI KIỂM TRA (Ký, ghi rõ họ và tên)</p>	<p>CHI NHÁNH VĂN PHÒNG ĐĂNG KÝ ĐẤT ĐẠI HUYỆN ĐÔNG PHÚ</p>
<p>Ngày 6 tháng 1 năm 2024</p>	<p>Ngày 16 tháng 01 năm 2024</p>	<p>Ngày 01 tháng 01 năm 2024</p>
<p><i>[Signature]</i></p> <p>Vũ Hà Duy Hoàng</p>	<p><i>[Signature]</i></p> <p>Bùi Văn Tuyên</p>	<p>GIÁM ĐỐC PHÓ GIÁM ĐỐC</p> <p><i>[Signature]</i></p> <p><i>P. Khắc Hải</i></p>



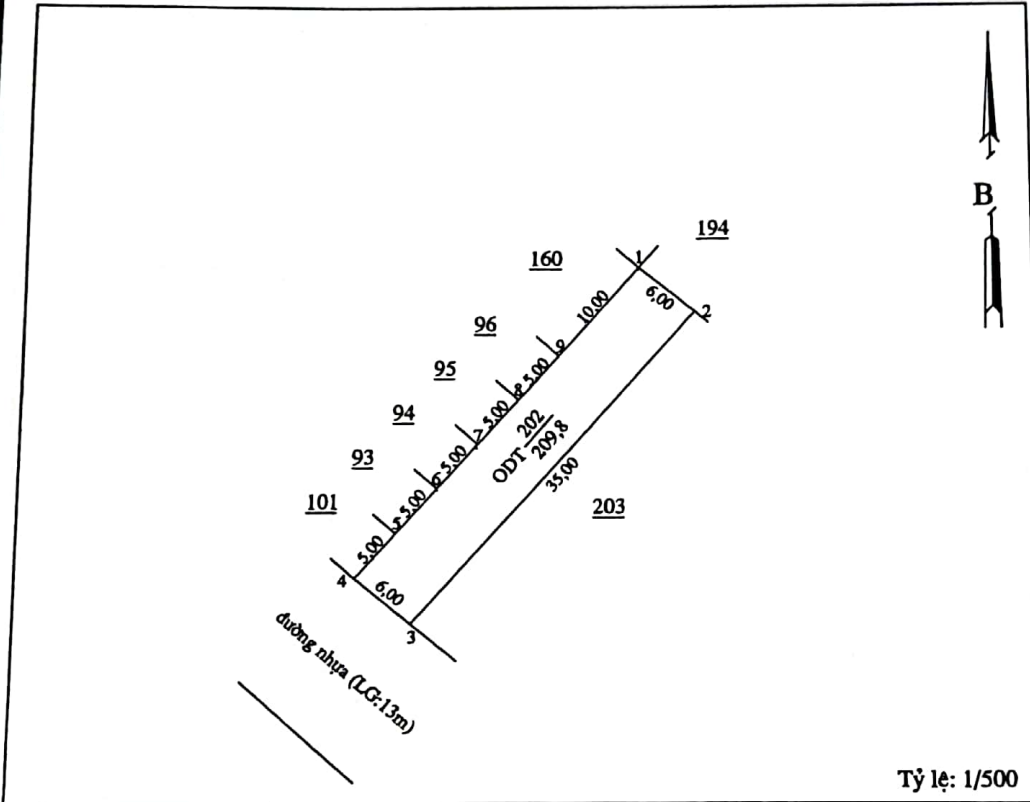
TRÍCH LỤC BẢN ĐỒ ĐỊA CHÍNH

Số: 65

1. Số hiệu thửa đất: 202 ; Tờ bản đồ địa chính số: 42
Địa chỉ thửa đất: khu phố Bàu Ké, thị trấn Tân Phú, huyện Đông Phú, tỉnh Bình Phước.
2. Diện tích: 209,8 m²
3. Mục đích sử dụng: ODT
4. Tên người sử dụng đất:
- Địa chỉ thường trú:
5. Các thay đổi của thửa đất so với giấy tờ pháp lý:
6. Bản vẽ thửa đất:
6.1. Sơ đồ thửa đất

6.2. Bảng kê chiều dài cạnh :

Từ đỉnh	đến đỉnh	Chiều dài (m)
1	2	6,00
2	3	35,00
3	4	6,00
4	5	5,00
5	6	5,00
6	7	5,00
7	8	5,00
8	9	5,00
9	1	10,00



GHI CHÚ:

- Trích lục theo công văn số 03/TTPTQĐ, ký ngày 3/1/2024 của Trung tâm phát triển quỹ đất "về việc trích lục 22 thửa đất bố trí TĐC khu Hoa viên Quân Sự-Kiểm lâm tại thị trấn Tân Phú"
- (Trích lục theo bản đồ được Sở Tài Nguyên và Môi Trường ký duyệt ngày 25/10/2016)

NGƯỜI TRÍCH LỤC (Ký, ghi rõ họ và tên)	NGƯỜI KIỂM TRA (Ký, ghi rõ họ và tên)	CHI NHÁNH VĂN PHÒNG ĐĂNG KÝ ĐẤT ĐẠI HUYỆN ĐÔNG PHÚ
Ngày 06 tháng 1 năm 2024	Ngày 16 tháng 01 năm 2024	Ngày 19 tháng 01 năm 2024
		GIÁM ĐỐC PHÓ GIÁM ĐỐC
Vũ Hà Duy Hoàng	Bùi Văn Tuyên	

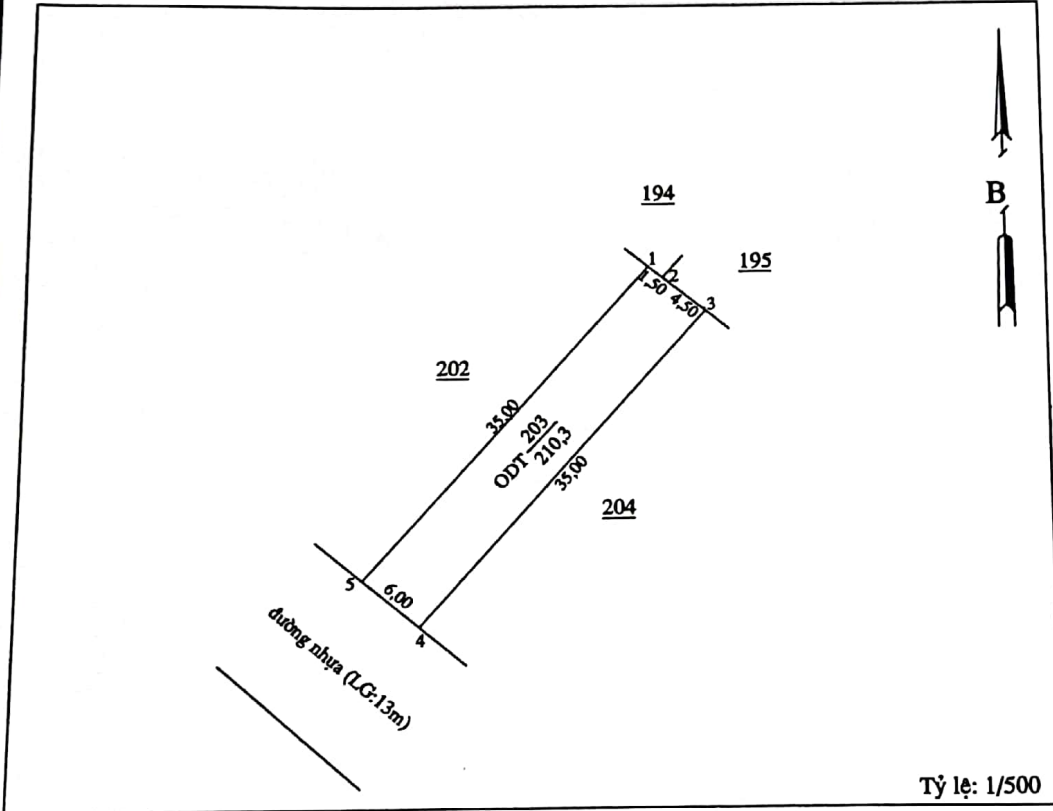
TRÍCH LỤC BẢN ĐỒ ĐỊA CHÍNH

Số: 6.6

- Số hiệu thửa đất: 203 ; Tờ bản đồ địa chính số: 42
Địa chỉ thửa đất: khu phố Bàu Ké, thị trấn Tân Phú, huyện Đông Phú, tỉnh Bình Phước.
- Diện tích: 210,3 m²
- Mục đích sử dụng: ODT
- Tên người sử dụng đất:
- Địa chỉ thường trú:
- Các thay đổi của thửa đất so với giấy tờ pháp lý:
- Bản vẽ thửa đất:
 - Sơ đồ thửa đất

6.2. Bảng kê chiều dài cạnh :

Từ đỉnh	đến đỉnh	Chiều dài (m)
1	2	1,50
2	3	4,50
3	4	35,00
4	5	6,00
5	1	35,00



GHI CHÚ:

Trích lục theo công văn số 03/TTPTQĐ, ký ngày 3/1/2024 của Trung tâm phát triển quỹ đất "về việc trích lục 22 thửa đất bố trí TĐC khu Hoa viên Quán Sự-Kiểm lâm tại thị trấn Tân Phú"
(Trích lục theo bản đồ được Sở Tài Nguyên và Môi Trường ký duyệt ngày 25/10/2016)

NGƯỜI TRÍCH LỤC (Ký, ghi rõ họ và tên)	NGƯỜI KIỂM TRA (Ký, ghi rõ họ và tên)	CHI NHÁNH VĂN PHÒNG ĐĂNG KÝ ĐẤT ĐAI HUYỆN ĐÔNG PHÚ
Ngày 16 tháng 1 năm 2024	Ngày 16 tháng 01 năm 2024	Ngày 19 tháng 01 năm 2024
Vũ Hà Duy Hoàng	Bùi Văn Tuyên	Lê Khắc Hải PHÓ GIÁM ĐỐC

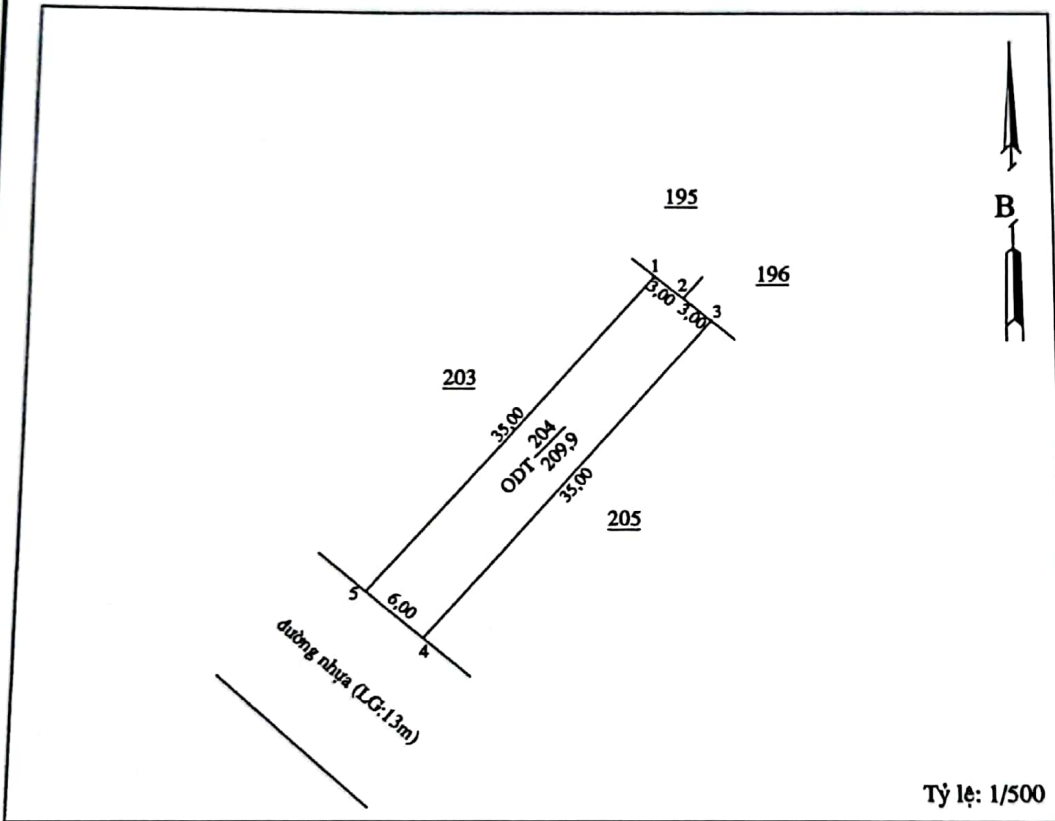
TRÍCH LỤC BẢN ĐỒ ĐỊA CHÍNH

Số: 6.7

1. Số hiệu thửa đất: 204 ; Tờ bản đồ địa chính số: 42
Địa chỉ thửa đất: khu phố Bàu Ké, thị trấn Tân Phú, huyện Đông Phú, tỉnh Bình Phước.
2. Diện tích: 209,9 m²
3. Mục đích sử dụng: ODT
4. Tên người sử dụng đất:
- Địa chỉ thường trú:
5. Các thay đổi của thửa đất so với giấy tờ pháp lý:
6. Bản vẽ thửa đất:
 - 6.1. Sơ đồ thửa đất

6.2. Bảng kê chiều dài cạnh :

Từ đỉnh	đến đỉnh	Chiều dài (m)
1	2	3,00
2	3	3,00
3	4	35,00
4	5	6,00
5	1	35,00



GHI CHÚ:

- Trích lục theo công văn số 03/TTPTQĐ, ký ngày 3/1/2024 của Trung tâm phát triển quỹ đất "về việc trích lục 22 thửa đất bố trí TĐC khu Hoa viên Quân Sự-Kiểm lâm tại thị trấn Tân Phú"
- (Trích lục theo bản đồ được Sở Tài Nguyên và Môi Trường ký duyệt ngày 25/10/2016)

NGƯỜI TRÍCH LỤC (Ký, ghi rõ họ và tên)	NGƯỜI KIỂM TRA (Ký, ghi rõ họ và tên)	CHI NHÁNH VĂN PHÒNG ĐĂNG KÝ ĐẤT ĐAI HUYỆN ĐÔNG PHÚ
Ngày 16 tháng 1 năm 2024	Ngày 16 tháng 01 năm 2024	Ngày 19 tháng 01 năm 2024
Vũ Hà Duy Hoàng	Bùi Văn Tuyên	Phó Giám Đốc

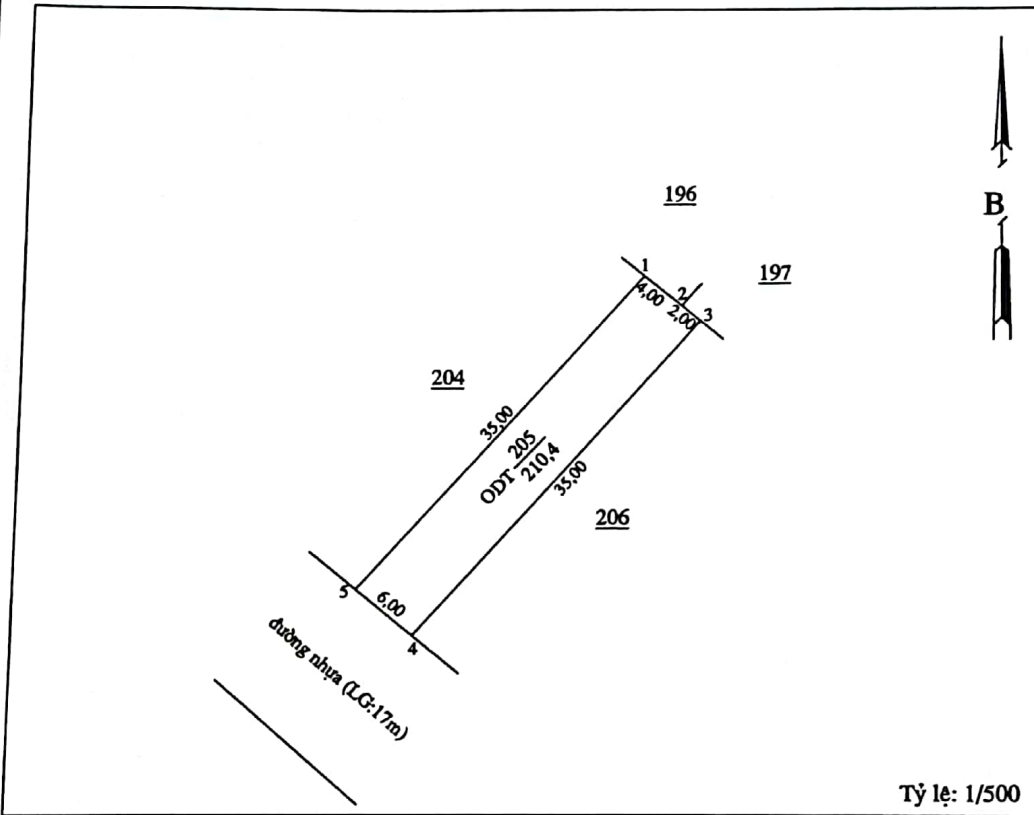
TRÍCH LỤC BẢN ĐỒ ĐỊA CHÍNH

Số: 68/P

- Số hiệu thửa đất: 205 ; Tờ bản đồ địa chính số: 42
Địa chỉ thửa đất: khu phố Bàu Ké, thị trấn Tân Phú, huyện Đông Phú, tỉnh Bình Phước.
- Diện tích: 210,4 m²
- Mục đích sử dụng: ODT
- Tên người sử dụng đất:
- Địa chỉ thường trú:
- Các thay đổi của thửa đất so với giấy tờ pháp lý:
- Bản vẽ thửa đất:
 - Sơ đồ thửa đất





6.2. Bảng kê chiều dài cạnh :

Từ đỉnh	đến đỉnh	Chiều dài (m)
1	2	4,00
2	3	2,00
3	4	35,00
4	5	6,00
5	1	35,00



GHI CHÚ:

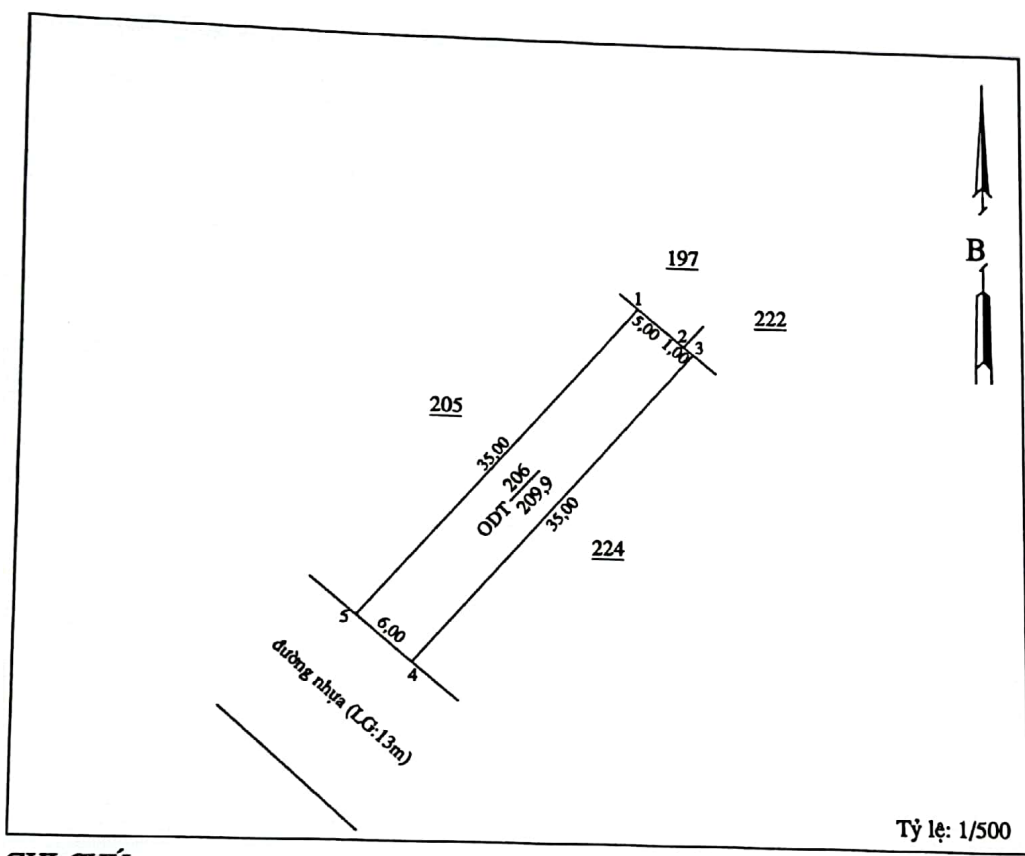
- Trích lục theo công văn số 03/TTPTQĐ, ký ngày 3/1/2024 của Trung tâm phát triển quỹ đất "về việc trích lục 22 thửa đất bố trí TĐC khu Hoa viên Quân Sự-Kiểm lâm tại thị trấn Tân Phú"
- (Trích lục theo bản đồ được Sở Tài Nguyên và Môi Trường ký duyệt ngày 25/10/2016)

NGƯỜI TRÍCH LỤC (Ký, ghi rõ họ và tên)	NGƯỜI KIỂM TRA (Ký, ghi rõ họ và tên)	CHI NHÁNH VĂN PHÒNG ĐĂNG KÝ ĐẤT ĐAI HUYỆN ĐÔNG PHÚ
Ngày 6 tháng 1 năm 2024  Vũ Hà Duy Hoàng	Ngày 16 tháng 01 năm 2024  Bùi Văn Tuyên	Ngày 19 tháng 01 năm 2024 GIÁM ĐỐC PHÓ GIÁM ĐỐC   Lê Khắc Hải

TRÍCH LỤC BẢN ĐỒ ĐỊA CHÍNH

Số: 69

- Số hiệu thửa đất: 206 ; Tờ bản đồ địa chính số: 42
Địa chỉ thửa đất: khu phố Bà Ké, thị trấn Tân Phú, huyện Đông Phú, tỉnh Bình Phước.
- Diện tích: 209,9 m²
- Mục đích sử dụng: ODT
- Tên người sử dụng đất:
Địa chỉ thường trú:
- Các thay đổi của thửa đất so với giấy tờ pháp lý:
- Bản vẽ thửa đất
- Sơ đồ thửa đất



6.2. Bảng kê chiều dài cạnh :

Từ đỉnh	đến đỉnh	Chiều dài (m)
1	2	5,00
2	3	1,00
3	4	35,00
4	5	6,00
5	1	35,00

GHI CHÚ:

Trích lục theo công văn số 03/TTP.TQĐ, ký ngày 3/1/2024 của Trung tâm phát triển quỹ đất "về việc trích lục 22 thửa đất bố trí TĐC khu Hoa viên Quân Sự-Kiểm lâm tại thị trấn Tân Phú"
(Trích lục theo bản đồ được Sở Tài Nguyên và Môi Trường ký duyệt ngày 25/10/2016)

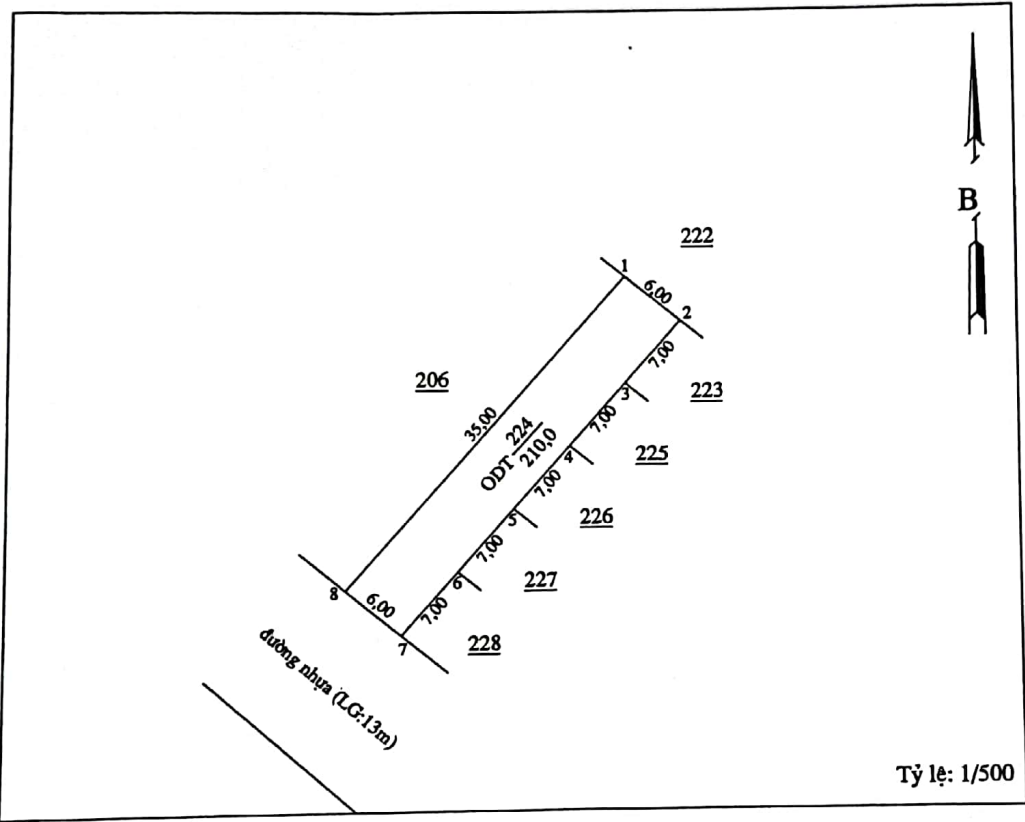
NGƯỜI TRÍCH LỤC (Ký, ghi rõ họ và tên)	NGƯỜI KIỂM TRA (Ký, ghi rõ họ và tên)	CHI NHÁNH VĂN PHÒNG ĐĂNG KÝ ĐẤT ĐAI HUYỆN ĐÔNG PHÚ
Ngày 16 tháng 1 năm 2024 Vũ Hà Duy Hoàng	Ngày 16 tháng 01 năm 2024 Bùi Văn Tuyên	Ngày 9 tháng 01 năm 2024 GIÁM ĐỐC PHÓ GIÁM ĐỐC Lê Khắc Hải

TRÍCH LỤC BẢN ĐỒ ĐỊA CHÍNH

- 1. Số hiệu thửa đất: 224 ; Tờ bản đồ địa chính số: 42
Địa chỉ thửa đất: khu phố Bàu Ké, thị trấn Tân Phú, huyện Đông Phú, tỉnh Bình Phước.
- 2. Diện tích: 210,0 m²
- 3. Mục đích sử dụng: ODT
- 4. Tên người sử dụng đất:
- Địa chỉ thường trú:
- 5. Các thay đổi của thửa đất so với giấy tờ pháp lý:
- 6. Bản vẽ thửa đất:
- 6.1. Sơ đồ thửa đất

6.2. Bảng kê chiều dài cạnh :

Từ đỉnh	đến đỉnh	Chiều dài (m)
1	2	6,00
2	3	7,00
3	4	7,00
4	5	7,00
5	6	7,00
6	7	7,00
7	8	6,00
8	1	35,00



GHI CHÚ:

- Trích lục theo công văn số 03/TTPTQĐ, ký ngày 3/1/2024 của Trung tâm phát triển quỹ đất "về việc trích lục 22 thửa đất bố trí TĐC khu Hoa viên Quân Sự-Kiểm lâm tại thị trấn Tân Phú"
(Trích lục theo bản đồ được Sở Tài Nguyên và Môi Trường ký duyệt ngày 25/10/2016)

NGƯỜI TRÍCH LỤC (Ký, ghi rõ họ và tên) Ngày 16 tháng 1 năm 2024  Vũ Hà Duy Hoàng	NGƯỜI KIỂM TRA (Ký, ghi rõ họ và tên) Ngày 16 tháng 01 năm 2024  Bùi Văn Tuyên	CHI NHÁNH VĂN PHÒNG ĐĂNG KÝ ĐẤT ĐẠI HUYỆN ĐÔNG PHÚ Ngày 19 tháng 01 năm 2024 GIÁM ĐỐC PHÓ GIÁM ĐỐC   Lê Khắc Hải
---	---	---