

Nội dung thay đổi và cơ sở pháp lý

Xác nhận của cơ quan  
có thẩm quyền

30  
18,1  
CỘNG HÒA XÃ HỘI CHỦ NGHĨA VIỆT NAM  
Độc lập - Tự do - Hạnh phúc



**GIẤY CHỨNG NHẬN**  
**QUYỀN SỬ DỤNG ĐẤT**  
**QUYỀN SỞ HỮU NHÀ Ở VÀ TÀI SẢN KHÁC GẮN LIỀN VỚI ĐẤT**

I. Người sử dụng đất, chủ sở hữu nhà ở và tài sản khác gắn liền với đất

Hộ ông: Phan Công Hạ

Sinh năm 1951, CCCD số 046 051 000 692

Địa chỉ : Khu phố Bàu Ké, thị trấn Tân Phú, huyện Đồng Phú, tỉnh Bình Phước

Người được cấp Giấy chứng nhận không được sửa chữa, tẩy xóa hoặc bổ sung bất kỳ nội dung nào trong Giấy chứng nhận; khi bị mất hoặc hư hỏng Giấy chứng nhận phải khai báo ngay với cơ quan cấp Giấy.



2 5 3 6 3 2 2 0 0 0 2 8

ĐĐ 020045

## II. Thừa đất, nhà ở và tài sản khác gắn liền với đất

### 1. Thừa đất:

- a) Thừa số: 30, Tờ bản đồ số: 22,  
b) Địa chỉ: Khu phố Bàu Ké, thị trấn Tân Phú, huyện Đồng Phú, tỉnh Bình Phước,  
c) Diện tích: 23.192,6 m<sup>2</sup>,  
( Bằng chữ: Hai mươi ba ngàn một trăm chín mươi hai phẩy sáu mét vuông ),  
d) Hình thức sử dụng: Sử dụng riêng,  
đ) Mục đích sử dụng: Đất trồng cây lâu năm,  
e) Thời hạn sử dụng: đến ngày 08/12/2048,  
g) Nguồn gốc sử dụng:  
Công nhận QSDĐ như giao đất không thu tiền sử dụng đất.

“2. Nhà ở: -/-

3. Công trình xây dựng khác: -/-

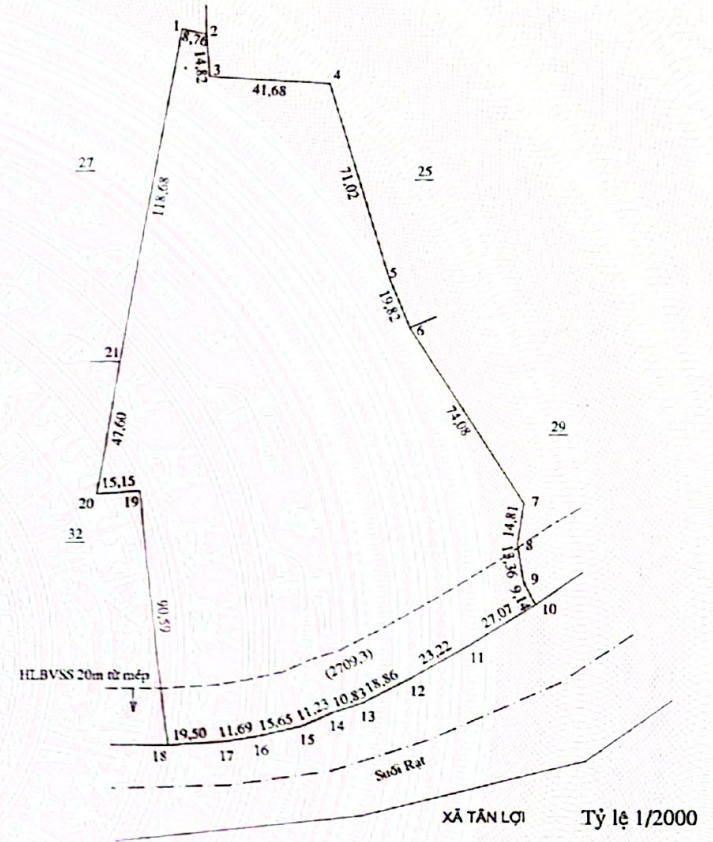
4. Rừng sản xuất là rừng trồng: -/-

5. Cây lâu năm: -/-”

### 6. Ghi chú:

- Đồi GCN QSDĐ số: 344, ngày 08/12/1998.
- Có 2709,3 m<sup>2</sup> nằm trong HLBV suối

## III - Sơ đồ thừa đất, nhà ở và tài sản khác gắn liền với đất



Bình Phước, ngày...01... tháng ...3... năm 2022  
SỞ TÀI NGUYÊN VÀ MÔI TRƯỜNG TỈNH BÌNH PHƯỚC  
TU. GIÁM ĐỐC SỞ  
GIÁM ĐỐC VĂN PHÒNG ĐĂNG KÝ ĐẤT ĐAI TỈNH BÌNH PHƯỚC



Số vào sổ cấp GCN: (52).016595 / Nguyễn Thìn Bảy  
Tân Phú

## IV. Những thay đổi sau khi cấp giấy chứng nhận

IV. Những thay đổi sau khi cấp giấy chứng nhận	
Nội dung thay đổi và cơ sở pháp lý	Xác nhận của cơ quan có thẩm quyền