

IV. Những thay đổi sau khi cấp Giấy chứng nhận

Nội dung thay đổi và cơ sở pháp lý	Xác nhận của cơ quan có thẩm quyền

Người được cấp Giấy chứng nhận không được sửa chữa, tẩy xóa hoặc bổ sung bất kỳ nội dung nào trong Giấy chứng nhận; khi bị mất hoặc hư hỏng Giấy chứng nhận phải khai báo ngay với cơ quan cấp Giấy.



CỘNG HÒA XÃ HỘI CHỦ NGHĨA VIỆT NAM  
Độc lập - Tự do - Hạnh phúc



**GIẤY CHỨNG NHẬN**  
**QUYỀN SỬ DỤNG ĐẤT**  
**QUYỀN SỞ HỮU NHÀ Ở VÀ TÀI SẢN KHÁC GẮN LIỀN VỚI ĐẤT**

**I- Người sử dụng đất, chủ sở hữu nhà ở và tài sản khác gắn liền với đất**

Họ ông: **Nguyễn Văn Thọ**

Sinh năm 1960, số CMND 280227977 cấp ngày 25/07/1979 tại Công an tỉnh Sông Bé

Và vợ là bà: **Nguyễn Thị Thê**

Sinh năm 1963, số CMND 280336256 cấp ngày 17/01/1981 tại Công an tỉnh Sông Bé

Địa chỉ thường trú: ấp Thái Dũng, xã Tân Tiến, huyện Đồng Phú, tỉnh Bình Phước

BB 110672

**II- Thửa đất, nhà ở và tài sản khác gắn liền với đất**

**1. Thửa đất:**

- a) Thửa đất số: 29                      b) Tờ bản đồ số: 36
- c) Địa chỉ thửa đất: ấp Thái Dũng, xã Tân Tiến, huyện Đông Phú, tỉnh Bình Phước
- d) Diện tích: 24961.9 m<sup>2</sup>  
(Hai mươi bốn nghìn chín trăm sáu mươi một phẩy chín mét vuông)  
Hình thức sử dụng riêng: 24961.9 m<sup>2</sup>, chung: không m<sup>2</sup>
- đ) Mục đích sử dụng: Đất trồng cây lâu năm
- e) Thời hạn sử dụng đất: Đến ngày 22/03/2060
- g) Nguồn gốc sử dụng: Công nhận QSDĐ như giao đất không thu tiền sử dụng đất

**2. Nhà ở:** Chưa chứng nhận quyền sở hữu

**3. Công trình xây dựng khác:** Chưa chứng nhận quyền sở hữu

**4. Rừng sản xuất là rừng trồng:** Chưa chứng nhận quyền sở hữu

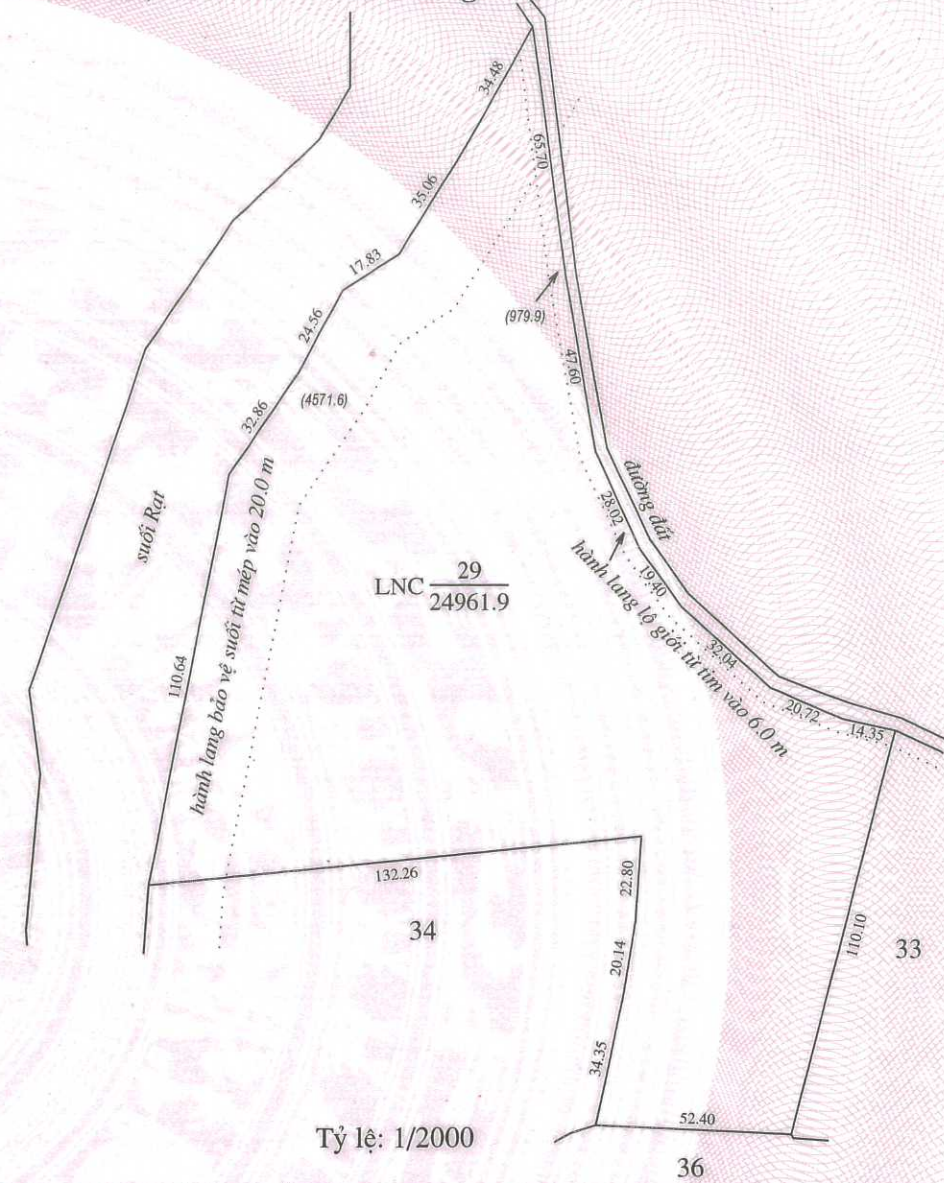
**5. Cây lâu năm:** Chưa chứng nhận quyền sở hữu

**6. Ghi chú:**

Thửa đất có 979.9 m<sup>2</sup> đất thuộc hành lang bảo vệ an toàn công trình đường đất

Thửa đất có 4571.6 m<sup>2</sup> đất thuộc hành lang bảo vệ an toàn công trình suối Rạt

**III- Sơ đồ thửa đất, nhà ở và tài sản khác gắn liền với đất**



Đông Phú, Ngày 28 tháng 07 năm 2010  
TM. ỦY BAN NHÂN DÂN HUYỆN ĐÔNG PHÚ



CHỦ TỊCH  
PHÓ CHỦ TỊCH

Nguyễn Văn Chanh

**IV. Những thay đổi sau khi cấp Giấy chứng nhận**

Nội dung thay đổi và cơ sở pháp lý	Xác nhận của cơ quan có thẩm quyền