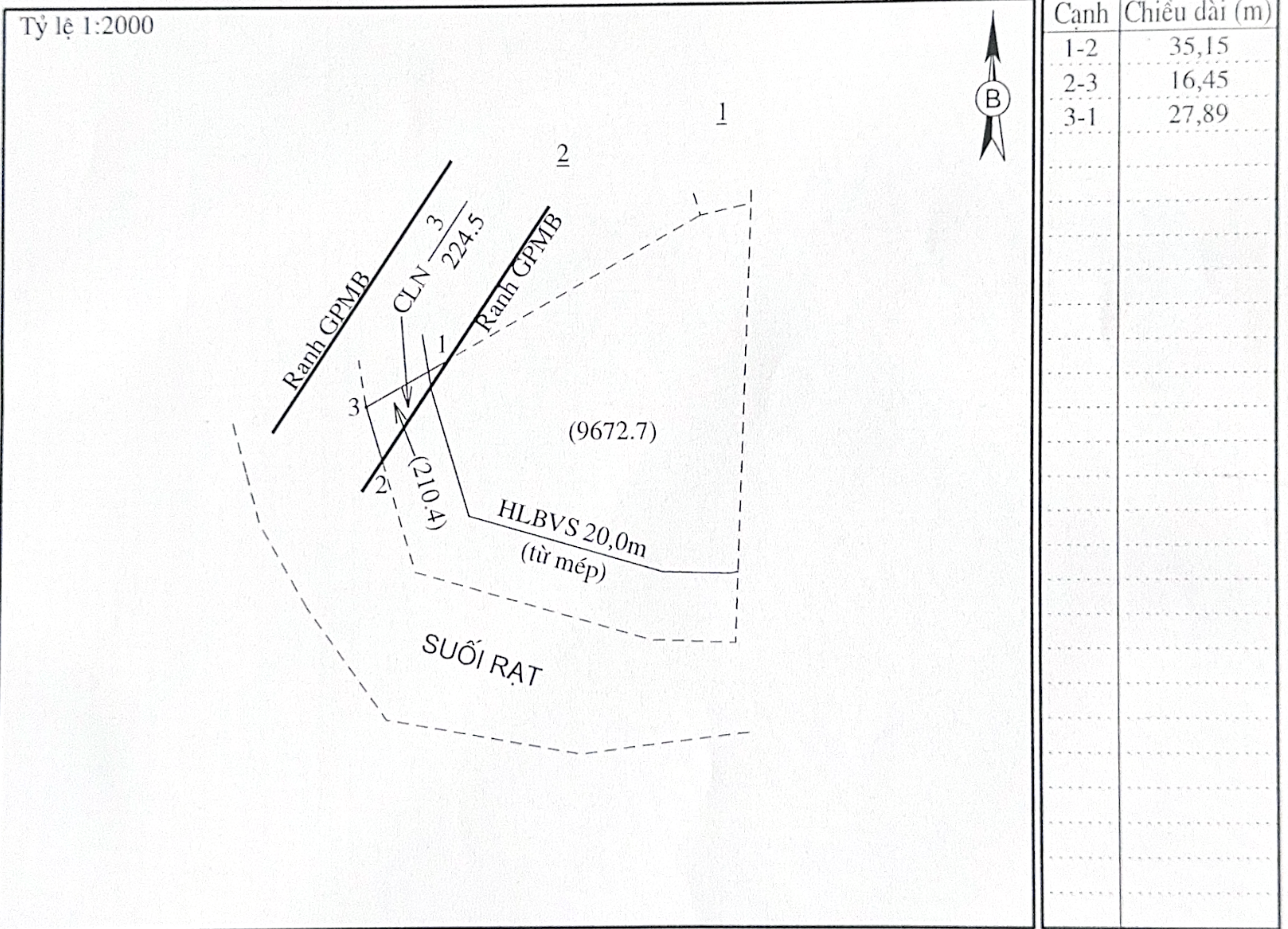


TRÍCH LỤC BẢN ĐỒ ĐỊA CHÍNH

- Số hiệu thửa đất: 3 ;Mảnh trích đo số: TĐ36-2023 (CT: Xây dựng đường xuyên tâm Tân Hưng - Tân Lập)
Địa chỉ thửa đất: phường Đồng Phú, thành phố Đồng Nai
- Diện tích: 224.5 m²
- Mục đích sử dụng đất: CLN
- Tên người sử dụng đất: Hộ ông Nguyễn Đức Thu và vợ là bà Vũ Thị Tho
Địa chỉ thường trú: Khu phố Tân Tiến, phường Đồng Phú, thành phố Đồng Nai
- Các thay đổi của thửa đất so với giấy tờ pháp lý về quyền sử dụng đất
- Sơ đồ thửa đất

6.1 Sơ đồ thửa đất

6.2 Chiều dài cạnh



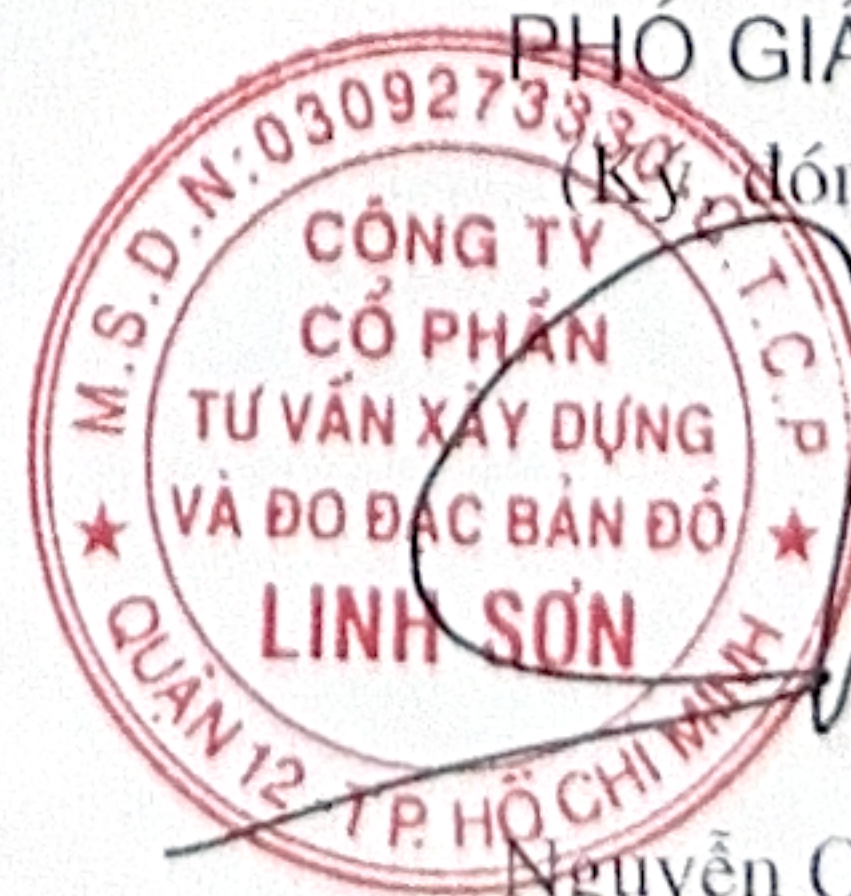
Đồng Nai, ngày .. tháng .. năm 2026

NGƯỜI TRÍCH LỤC
(Ký, ghi rõ họ tên)

Nguyễn Thị Thanh Loan

Đồng Nai, ngày .. tháng .. năm 2026

CÔNG TY CỔ PHẦN TVXD VÀ ĐO ĐẠC BẢN ĐỒ LINH SƠN
KT. GIÁM ĐỐC
PHÓ GIÁM ĐỐC
(Ký, đóng dấu)



Nguyễn Quang Huy