

TRÍCH LỤC BẢN ĐỒ ĐỊA CHÍNH

1. Số hiệu thửa đất: 2 ;Mảnh trích đo số: TĐ36-2023 (CT: Xây dựng đường xuyên tâm Tân Hưng - Tân Lập)

Địa chỉ thửa đất: phường Đồng Phú, thành phố Đồng Nai

2. Diện tích: 2582.9 m²

3. Mục đích sử dụng đất: CLN

4. Tên người sử dụng đất: Hộ ông Hoàng Văn Lãng và vợ là bà Nguyễn Thị Duyên

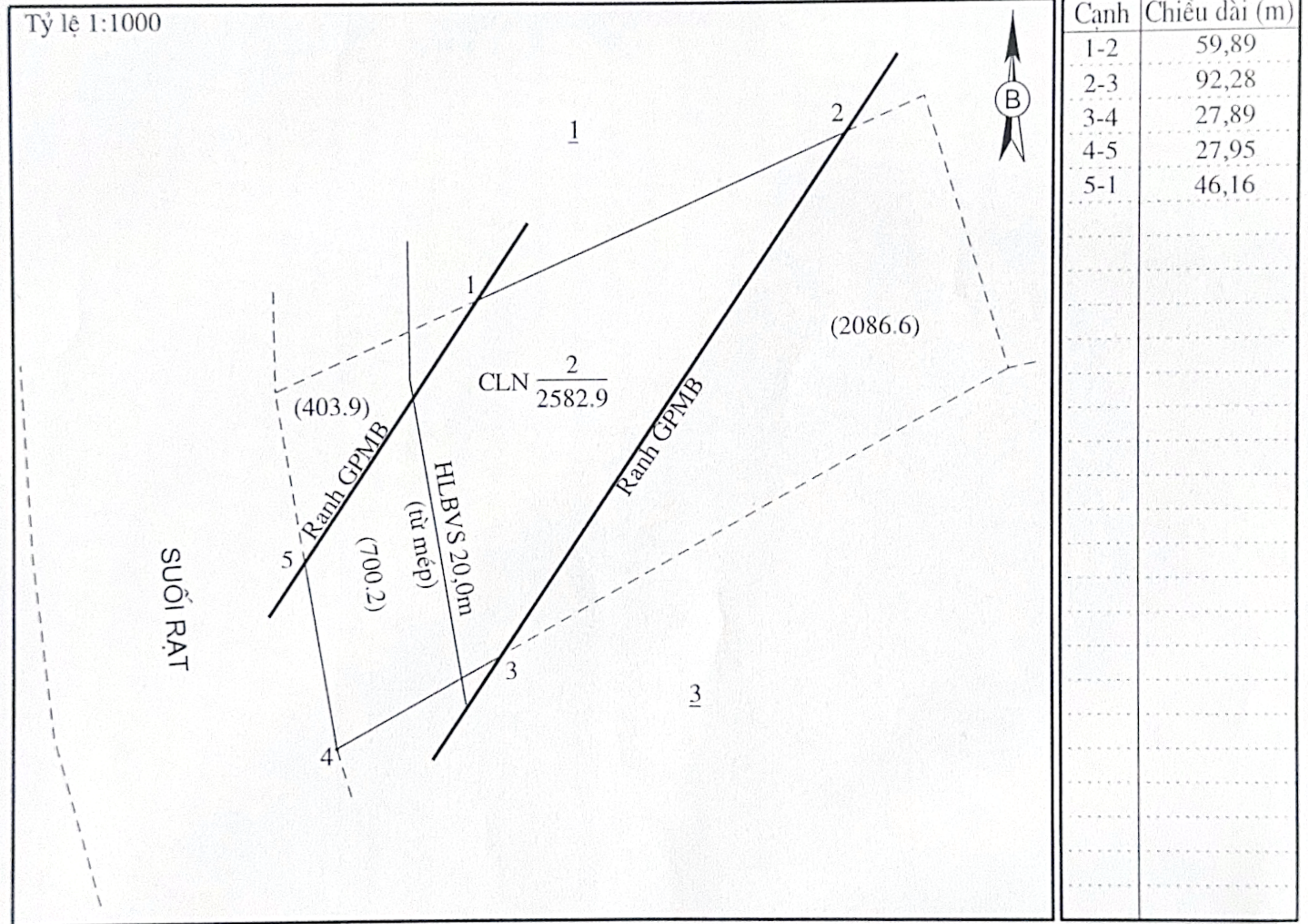
Địa chỉ thường trú: Khu phố Thái Dũng, phường Đồng Phú, thành phố Đồng Nai

5. Các thay đổi của thửa đất so với giấy tờ pháp lý về quyền sử dụng đất

6. Sơ đồ thửa đất

6.1 Sơ đồ thửa đất

6.2 Chiều dài cạnh



Đồng Nai, ngày 6... tháng 5... năm 2026

NGƯỜI TRÍCH LỤC

(Ký, ghi rõ họ tên)

Nguyễn Thị Thanh Loan

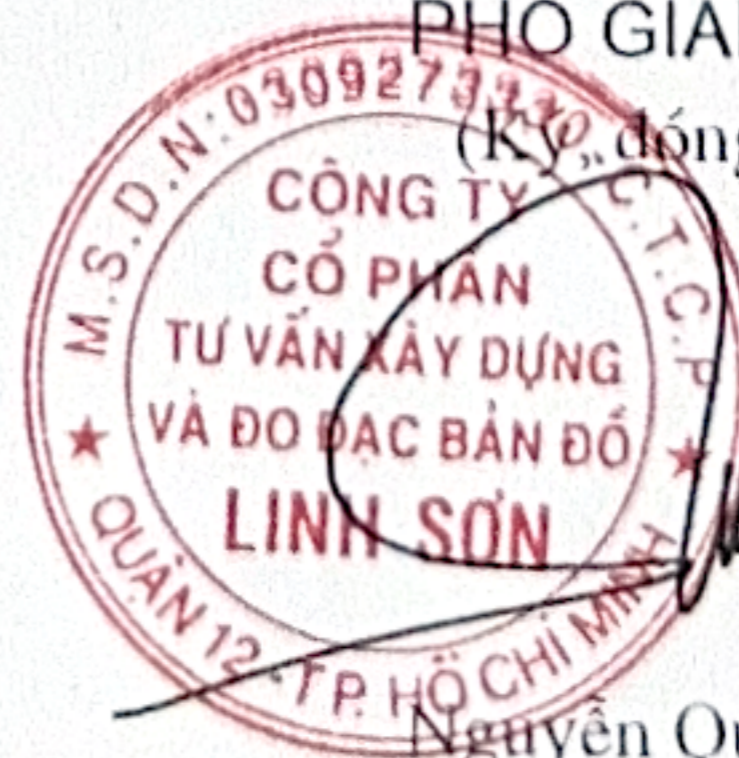
Đồng Nai, ngày 6... tháng 5... năm 2026

CÔNG TY CỔ PHẦN TVXD VÀ ĐO ĐẠC BẢN ĐỒ LINH SƠN

KT. GIÁM ĐỐC

PHÓ GIÁM ĐỐC

(Ký, đóng dấu)



Nguyễn Quang Huy