

TRÍCH LỤC BẢN ĐỒ ĐỊA CHÍNH

1. Số hiệu thửa đất: 6 Tờ bản đồ địa chính: 01 (Bản đồ phục vụ công tác GPMB)

Xã (Phường): Đồng Phú Tỉnh (TP): Đồng Nai

2. Diện tích: 62,0 m² (Trong đó: (26,1 m² ODT + 35,9 m² CLN)

3. Mục đích sử dụng đất: Đất ở tại đô thị (ODT) + cây lâu năm (CLN)

4. Tên người sử dụng đất: Hộ ông Trần Đức Hải

Địa chỉ thường trú: Khu phố Thắng Lợi, phường Đồng Phú, thành phố Đồng Nai

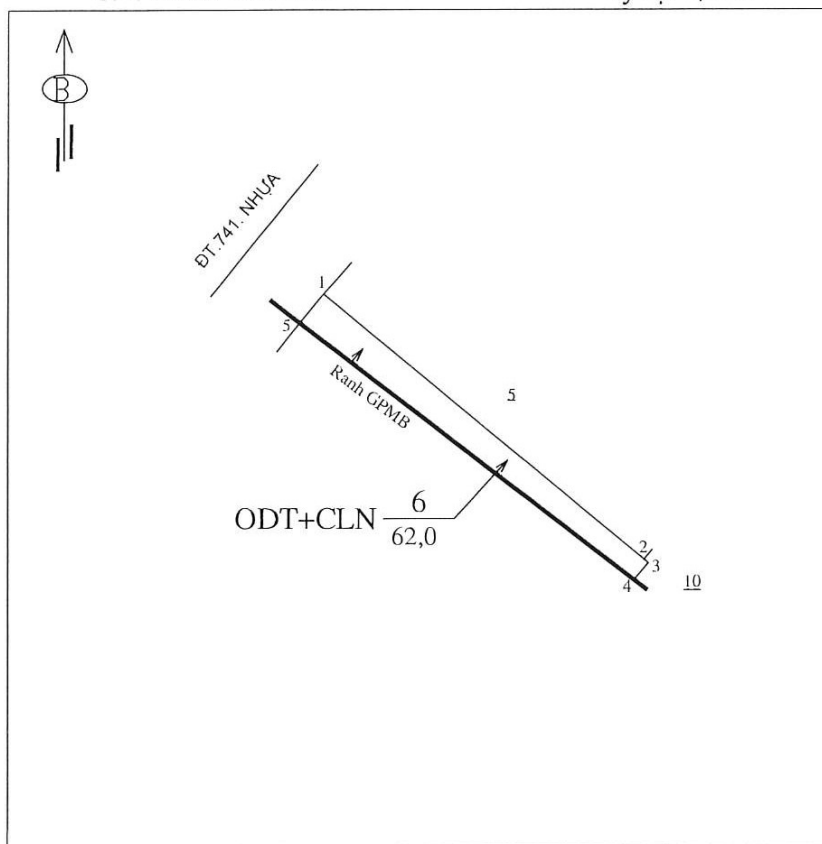
5. Các thay đổi của thửa đất so với giấy tờ pháp lý:

6. Bản vẽ thửa đất:

6.1. Sơ đồ thửa đất:

Tỷ lệ: 1/500

6.2. Chiều dài cạnh thửa:



Cạnh	Chiều dài (m)
1 - 2	29,38
2 - 3	0,38
3 - 4	1,55
4 - 5	29,76
5 - 1	2,62

ngày tháng năm 2026

NGƯỜI TRÍCH LỤC
(Ký, ghi rõ họ tên)

Đào Thị Trâm

ngày 18 tháng 5 năm 2026

CÔNG TY CP TVXD VÀ ĐO ĐẠC BẢN ĐỒ LINH SƠN
KT. GIÁM ĐỐC
PHÓ GIÁM ĐỐC
(Ký, đóng dấu)



Nguyễn Quang Huy

TRÍCH LỤC BẢN ĐỒ ĐỊA CHÍNH

1. Số hiệu thửa đất: 7 Tờ bản đồ địa chính: 01 (Bản đồ phục vụ công tác GPMB)

Phường: Đồng Phú

Thành phố: Đồng Nai

2. Diện tích: 232,0 m²

3. Mục đích sử dụng đất: Đất trồng cây lâu năm (CLN)

4. Tên người sử dụng đất: Ông Phạm Hùng Phi

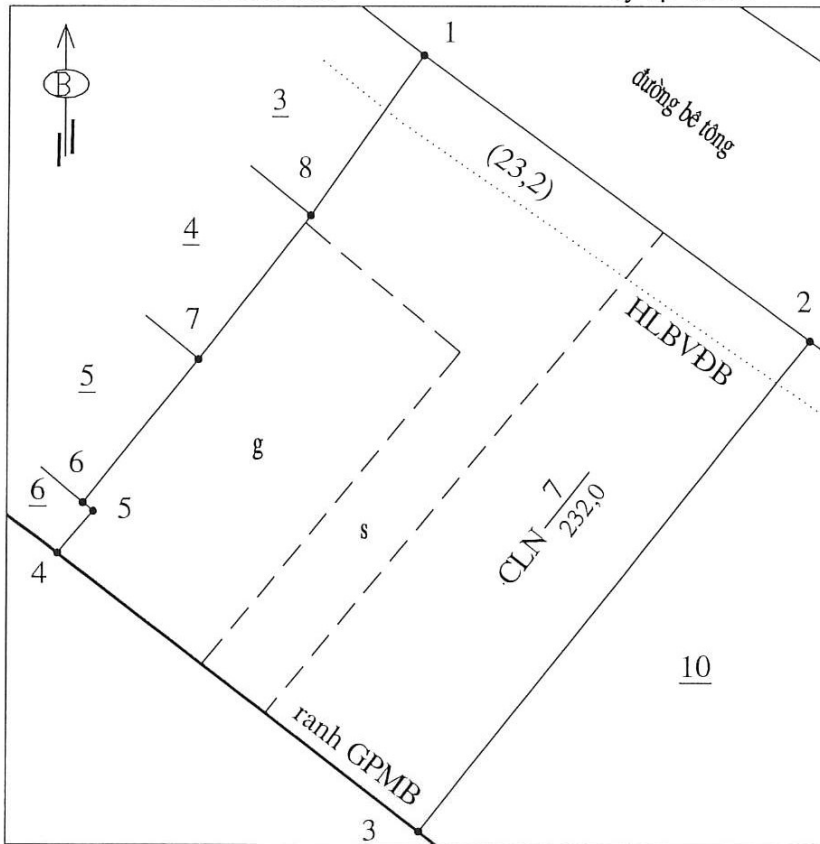
Địa chỉ thường trú: xã Bù Đăng, thành phố Đồng Nai

5. Các thay đổi của thửa đất so với giấy tờ pháp lý:

6. Bản vẽ thửa đất:

6.1. Sơ đồ thửa đất:

Tỷ lệ: 1/200



6.2. Chiều dài cạnh thửa:

Cạnh	Chiều dài (m)
1 - 2	13,05
2 - 3	17,66
3 - 4	12,89
4 - 5	1,55
5 - 6	0,38
6 - 7	5,18
7 - 8	5,13
8 - 1	5,52

ngày tháng năm 2026

NGƯỜI TRÍCH LỤC
(Ký, ghi rõ họ tên)

Đào Thị Trâm

ngày 4/8 tháng 5 năm 2026

CÔNG TY CP TVXD VÀ ĐO ĐẠC BẢN ĐỒ LINH SƠN

KT, GIÁM ĐỐC

PHÓ GIÁM ĐỐC

(Ký, đóng dấu)



Nguyễn Quang Huy

TRÍCH LỤC BẢN ĐỒ ĐỊA CHÍNH

1. Số hiệu thửa đất: 18 Tờ bản đồ địa chính: 01 (Bản đồ phục vụ công tác GPMB)

Phường: Đồng Phú

Thành phố: Đồng Nai

2. Diện tích: 192.0 m²

3. Mục đích sử dụng đất: Đất trồng cây lâu năm (CLN)

4. Tên người sử dụng đất: ông Trần Ngọc Quyên

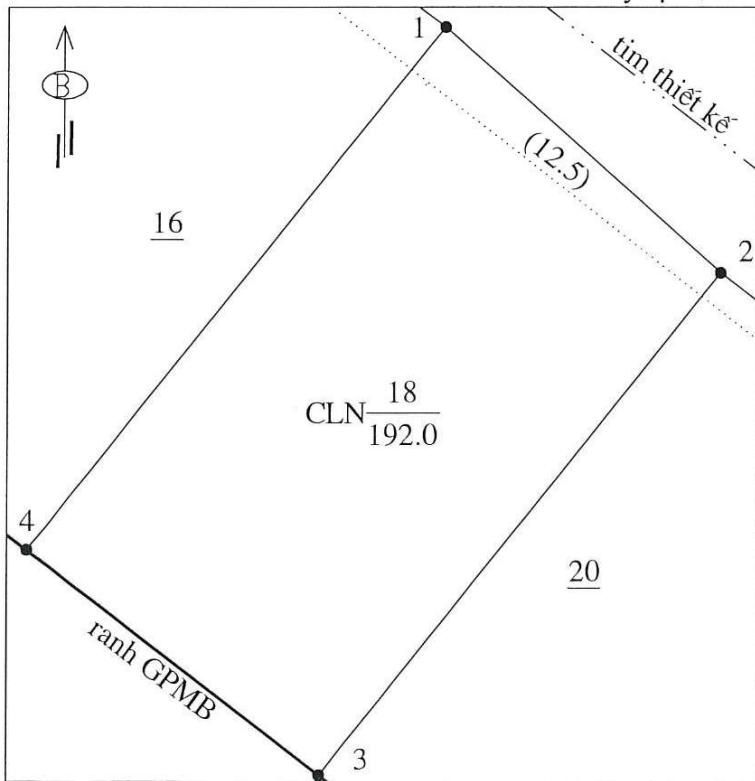
Địa chỉ thường trú: xã Nam Tiến, tỉnh Hưng Yên

5. Các thay đổi của thửa đất so với giấy tờ pháp lý:

6. Bản vẽ thửa đất:

6.1. Sơ đồ thửa đất:

Tỷ lệ: 1/200



6.2. Chiều dài cạnh thửa:

Cạnh	Chiều dài (m)
1 - 2	10.40
2 - 3	18.09
3 - 4	10.40
4 - 1	18.85

ngày tháng năm 2026

NGƯỜI TRÍCH LỤC
(Ký, ghi rõ họ tên)

Đào Thị Trâm

ngày 18 tháng 5 năm 2026

CÔNG TY CP TVXD VÀ ĐO ĐẠC BẢN ĐỒ LINH SƠN
KT. GIÁM ĐỐC
PHÓ GIÁM ĐỐC
(Ký, đóng dấu)



Nguyễn Quang Huy

TRÍCH LỤC BẢN ĐỒ ĐỊA CHÍNH

1. Số hiệu thửa đất: 25

Mảnh trích đo số: TĐ 51-2022

Xã (Phường,Thị trấn): Đồng Phú

Tỉnh (TP): Đồng Nai

2. Diện tích: 633.6 m²

3. Mục đích sử dụng đất: Đất trồng cây hàng năm khác (BHK)

4. Tên người sử dụng đất: ông Phạm Tha, địa chỉ: xã Bù Đăng, thành phố Đồng Nai

cùng vợ là bà Phạm Thị Xa, địa chỉ: Khu phố Thắng Lợi, phường Đồng Phú, thành phố Đồng Nai

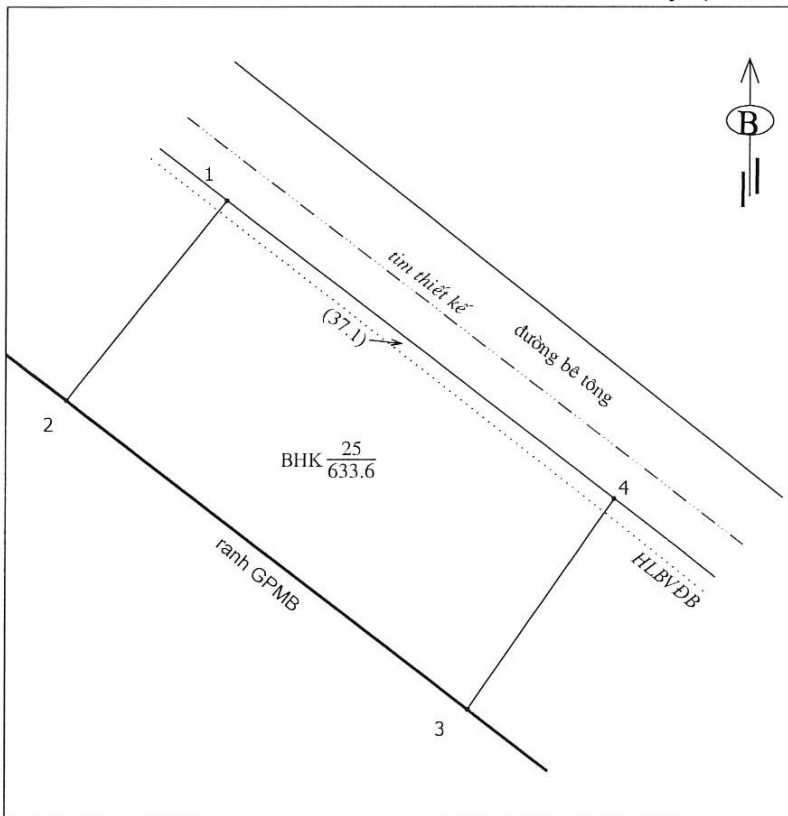
5. Các thay đổi của thửa đất so với giấy tờ pháp lý:

6. Bản vẽ thửa đất:

6.1. Sơ đồ thửa đất:

Tỷ lệ: 1/500

6.2. Chiều dài cạnh thửa:



Cạnh	Chiều dài (m)
1-2	18.07
2-3	35.76
3-4	18.05
4-1	34.45

ngày 18 tháng 5 năm 2026

NGƯỜI TRÍCH LỤC
(Ký, ghi rõ họ tên)

CÔNG TY CP TVXD VÀ ĐO ĐẠC BẢN ĐỒ LINH SƠN
KT. GIÁM ĐỐC
PHÓ GIÁM ĐỐC
(Ký, đóng dấu)

Đào Thị Trâm



Nguyễn Quang Huy

TRÍCH LỤC BẢN ĐỒ ĐỊA CHÍNH

1. Số hiệu thửa đất: 29 Tờ bản đồ địa chính: 01 (Bản đồ phục vụ công tác GPMB)

Xã (Phường, Thị trấn): Đồng Phú

Tỉnh (TP): Đồng Nai

2. Diện tích: 162.9 m²

3. Mục đích sử dụng đất: Đất trồng cây lâu năm (CLN)

4. Tên người sử dụng đất: ông Vũ Đức Thành

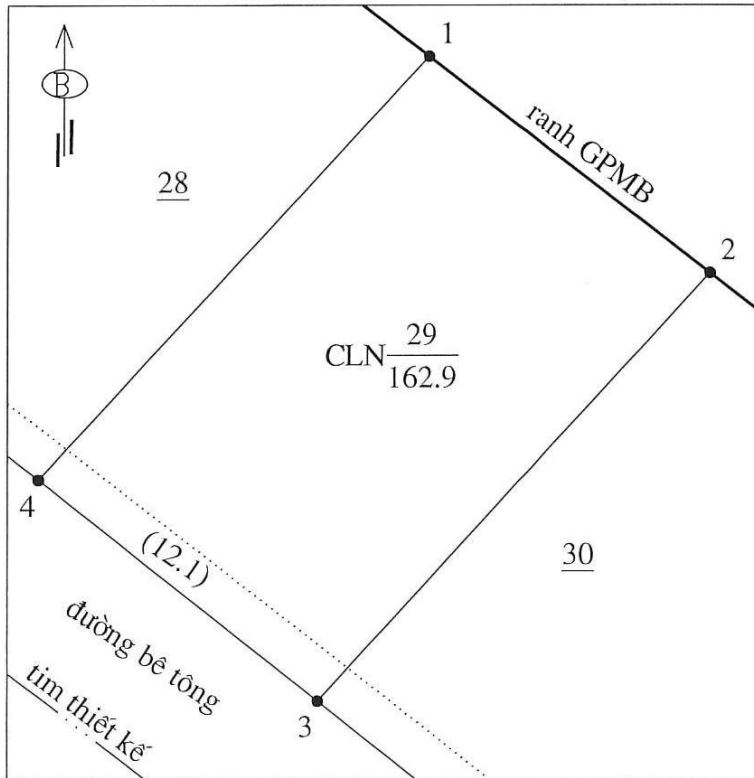
Địa chỉ thường trú: xã Thờ Trì, tỉnh Hưng Yên

5. Các thay đổi của thửa đất so với giấy tờ pháp lý:

6. Bản vẽ thửa đất:

6.1. Sơ đồ thửa đất:

Tỷ lệ: 1/200



6.2. Chiều dài cạnh thửa:

Cạnh	Chiều dài (m)
1 - 2	10.03
2 - 3	16.38
3 - 4	10.00
4 - 1	16.22

ngày tháng năm 2026

NGƯỜI TRÍCH LỤC
(Ký, ghi rõ họ tên)

Đào Thị Trâm

ngày 18 tháng 5 năm 2026

CÔNG TY CP TVXD VÀ ĐO ĐẠC BẢN ĐỒ LINH SƠN
KT. GIÁM ĐỐC
PHÓ GIÁM ĐỐC

(Ký, đóng dấu)



Nguyễn Quang Huy

TRÍCH LỤC BẢN ĐỒ ĐỊA CHÍNH

1. Số hiệu thửa đất: 48 Tờ bản đồ địa chính: 01 (Bản đồ phục vụ công tác GPMB)

Xã (Phường, Thị trấn): Đồng Phú

Tỉnh (TP): Đồng Nai

2. Diện tích: 99.9 m²

3. Mục đích sử dụng đất: Đất trồng cây lâu năm (CLN)

4. Tên người sử dụng đất: ông Cao Xuân Hòa cùng vợ là bà Bùi Thị Ngọc Trâm

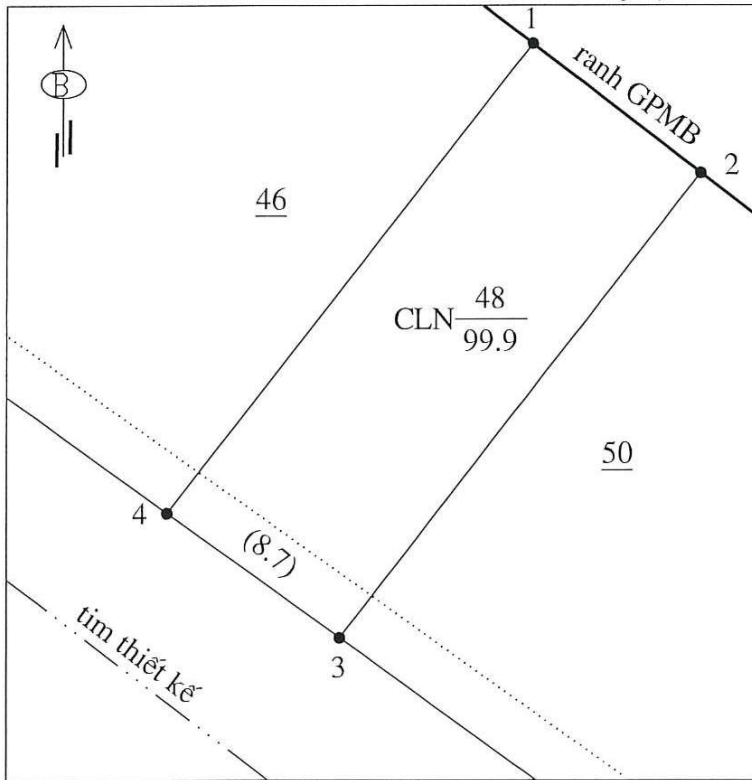
Địa chỉ thường trú: Chung cư Thái An, Phan Huy Ich, phường An Hội Tây, Thành phố Hồ Chí Minh

5. Các thay đổi của thửa đất so với giấy tờ pháp lý:

6. Bản vẽ thửa đất:

6.1. Sơ đồ thửa đất:

Tỷ lệ: 1/200



6.2. Chiều dài cạnh thửa:

Cạnh	Chiều dài (m)
1 - 2	5.99
2 - 3	16.58
3 - 4	6.01
4 - 1	16.78

ngày tháng năm 2026

NGƯỜI TRÍCH LỤC
(Ký, ghi rõ họ tên)

Đào Thị Trâm

ngày 18 tháng 5 năm 2026

CÔNG TY CP TVXD VÀ ĐO ĐẠC BẢN ĐỒ LINH SƠN

KT. GIÁM ĐỐC

PHÓ GIÁM ĐỐC

(Ký, đóng dấu)



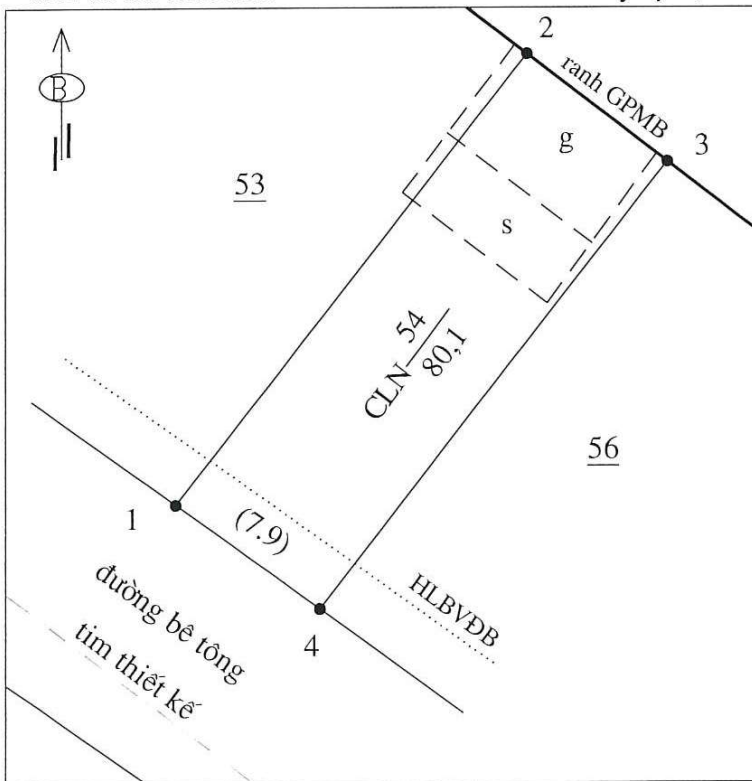
Nguyễn Quang Huy

TRÍCH LỤC BẢN ĐỒ ĐỊA CHÍNH

- Số hiệu thửa đất: 54 Tờ bản đồ địa chính: 01 (Bản đồ phục vụ công tác GPMB)
Xã (Phường, Thị trấn): Đồng Phú Tỉnh (TP): Đồng Nai
- Diện tích: 80,1 m²
- Mục đích sử dụng đất: Đất trồng cây lâu năm (CLN)
- Tên người sử dụng đất: bà Lê Tuyết Hồng
Địa chỉ thường trú: Phường An Lộc, tỉnh Đồng Nai
- Các thay đổi của thửa đất so với giấy tờ pháp lý:
- Bản vẽ thửa đất:

6.1. Sơ đồ thửa đất:

Tỷ lệ: 1/200



6.2. Chiều dài cạnh thửa:

Cạnh	Chiều dài (m)
1 - 2	16,12
2 - 3	5,00
3 - 4	15,96
4 - 1	5,00

ngày tháng năm 2026

NGƯỜI TRÍCH LỤC
(Ký, ghi rõ họ tên)

Đào Thị Trâm

ngày 18 tháng 5 năm 2026

CÔNG TY CP TVXD VÀ ĐO ĐẠC BẢN ĐỒ LINH SƠN
KT. GIÁM ĐỐC
PHÓ GIÁM ĐỐC
(Ký, đóng dấu)



Nguyễn Quang Huy

TRÍCH LỤC BẢN ĐỒ ĐỊA CHÍNH

1. Số hiệu thửa đất: 63 Tờ bản đồ địa chính: 01 (Bản đồ phục vụ công tác GPMB)

Xã (Phường,Thị trấn): Đồng Phú Tỉnh (TP): Đồng Nai

2. Diện tích: 105.7 m²

3. Mục đích sử dụng đất: Đất trồng cây lâu năm (CLN)

4. Tên người sử dụng đất: bà Nguyễn Thị Kim Cúc

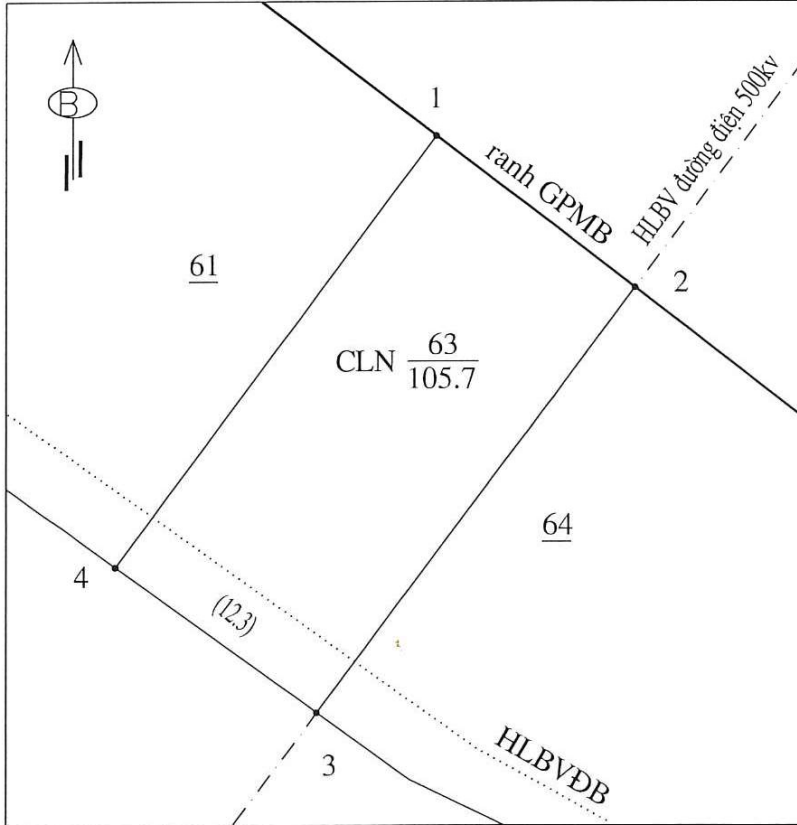
Địa chỉ thường trú: Khu phố Thắng Lợi, phường Đồng Phú, thành phố Đồng Nai

5. Các thay đổi của thửa đất so với giấy tờ pháp lý:

6. Bản vẽ thửa đất:

6.1. Sơ đồ thửa đất:

Tỷ lệ 1/200



6.2. Chiều dài cạnh thửa:

Cạnh	Chiều dài (m)
1-2	7.04
2-3	14.95
3-4	7.00
4-1	15.16

ngày tháng năm 2026

NGƯỜI TRÍCH LỤC
(Ký, ghi rõ họ tên)

Đào Thị Trâm

ngày 18 tháng 5 năm 2026

CÔNG TY CP TVXD VÀ ĐO ĐẠC BẢN ĐỒ LINH SƠN

KT, GIÁM ĐỐC
PHÓ GIÁM ĐỐC
(Ký, đóng dấu)



Nguyễn Quang Huy

TRÍCH LỤC BẢN ĐỒ ĐỊA CHÍNH

1. Số hiệu thửa đất: 79 Tờ bản đồ địa chính: 01 (Bản đồ phục vụ công tác GPMB)

Xã (Phường,Thị trấn): Đồng Phú Tỉnh (TP): Đồng Nai

2. Diện tích: 23.7 m²

3. Mục đích sử dụng đất: Đất trồng cây lâu năm (CLN)

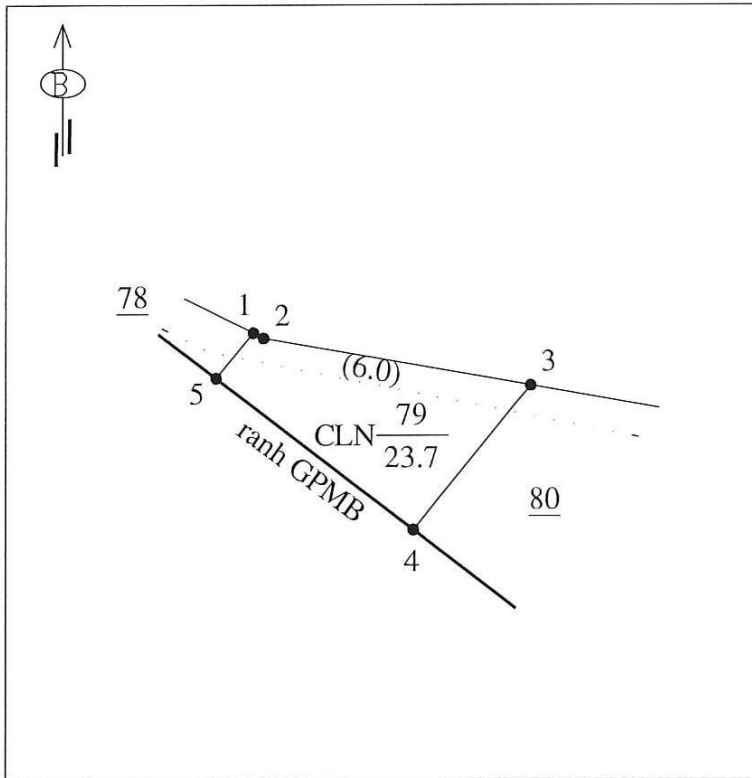
4. Tên người sử dụng đất: ông Mai Đức Danh cùng vợ là bà Nguyễn Thị Phương

Địa chỉ thường trú: Khu phố Thắng Lợi, phường Đồng Phú, thành phố Đồng Nai

5. Các thay đổi của thửa đất so với giấy tờ pháp lý:

6. Bản vẽ thửa đất:

6.1. Sơ đồ thửa đất: Tỷ lệ: 1/200



6.2. Chiều dài cạnh thửa:

Cạnh	Chiều dài (m)
1 - 2	0.33
2 - 3	7.66
3 - 4	5.24
4 - 5	7.00
5 - 1	1.65

ngày tháng năm 2026

NGƯỜI TRÍCH LỤC
(Ký, ghi rõ họ tên)

Đào Thị Trâm

ngày 18 tháng 5 năm 2026

CÔNG TY CP TVXD VÀ ĐO ĐẠC BẢN ĐỒ LINH SƠN

KT. GIÁM ĐỐC

PHÓ GIÁM ĐỐC

(Ký, đóng dấu)



Nguyễn Quang Huy