



GIẤY CHỨNG NHẬN
QUYỀN SỬ DỤNG ĐẤT

QUYỀN SỞ HỮU NHÀ Ở VÀ TÀI SẢN KHÁC GẮN LIỀN VỚI ĐẤT

I. Người sử dụng đất, chủ sở hữu nhà ở và tài sản khác gắn liền với đất:

Ông: **Lê Đăng Quỳnh**

Sinh năm: 1983 CMND số: 285 252 855

Địa chỉ thường trú tại: ấp 3, xã Tân Lập, huyện Đông Phú, tỉnh Bình Phước



CC 965354

Thủ 52 / 87 4

Xác nhận của cơ quan có thẩm quyền	
Nội dung bổ sung, thay đổi và cơ sở pháp lý	



Người được cấp Giấy chứng nhận không được sửa chữa, tẩy xóa hoặc bổ sung bất kỳ nội dung nào trong Giấy chứng nhận; khi bị mất hoặc hư hỏng Giấy chứng nhận phải khai báo ngay với cơ quan cấp Giấy.

Ấy 3T 129 0-1

II. Thừa đất, nhà ở và tài sản khác gắn liền với đất :

1. Thừa đất :

- a) Thừa đất số: 28 Từ bản đồ số: 77
- b) Địa chỉ thửa đất: xã Tân Lập, huyện Đông Phú, tỉnh Bình Phước
- c) Diện tích: 525,0m² (Bằng chữ: Năm trăm hai lăm mét vuông)
- d) Hình thức sử dụng: Sử dụng riêng,
- d) Mục đích sử dụng: Đất ở tại nông thôn: 110,0m² ; Đất trồng cây lâu năm: 415,0m²
- e) Thời hạn sử dụng đất: Đất ở tại nông thôn: Lâu dài,
Đất trồng cây lâu năm: sử dụng đến ngày 24/12/2048,
- g) Nguồn gốc sử dụng:
Nhận cho tặng đất được Công nhân QSDĐ như gia đình có thu tiền sử dụng đất 110,0 m²
Nhận cho tặng đất được Công nhân QSDĐ như gia đình không thu tiền sử dụng đất 415,0m²

2. Nhà ở:

3. Công trình xây dựng khác:

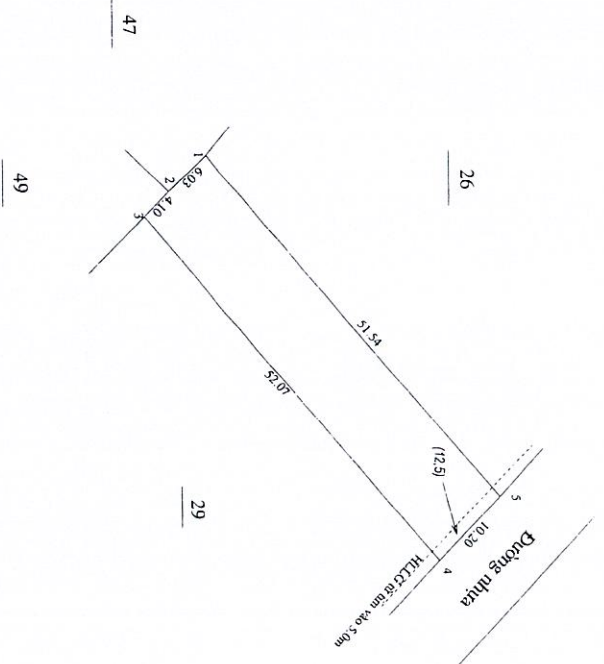
4. Rừng sản xuất là rừng trồng:

5. Cây lâu năm:

6. Ghi chú:

+ Nhận cho tặng từ họ bà Lê Thị Thanh Vân, có GCN số 01389/Tân Lập, ký cấp ngày 29/9/2015.
+ Thửa đất có 12,5m² đất HLLG.

III. Sơ đồ thửa đất, nhà ở và tài sản khác gắn liền với đất:



Tỷ lệ: Phi tỷ lệ

Bình Phước, ngày 03... tháng 0... năm 2016

SỞ TÀI NGUYÊN VÀ MÔI TRƯỜNG TỈNH BÌNH PHƯỚC



Nguyễn Quốc Tuấn

Số vào sổ cấp GCN: (CS) 01324/Tân Lập

IV. Những thay đổi sau khi cấp giấy chứng nhận.

Nội dung bổ sung, thay đổi	Xác nhận của cơ quan có thẩm quyền
<p>CHỖ ĐỂ SỬ DỤNG</p> <p>BẢN SAO ĐÚNG VỚI BẢN CHÍNH</p> <p>Số chứng thực: 71-01-2019, Quyền số: ISCT/BC</p> <p>Ngày: 7-1-2019</p> <p>PPCC Đông Phú tỉnh Bình Phước</p> <p>H.Đ. Đảng Chính Viên</p> <p>S. V. AN PHÒNG CÔNG CHỨNG ĐÔNG PHÚ</p> <p>H. B. ANG PHÚ - T. BÌNH PHƯỚC</p> <p><i>Nguyễn Thành Giang</i></p>	

1

[Faint, illegible text covering the majority of the page]

Handwritten text at the bottom of the page, possibly a signature or date.