

... số: H...

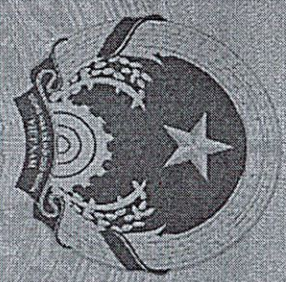
Nội dung bổ sung, thay đổi và cơ sở pháp lý

Xác nhận của cơ quan
có thẩm quyền

NG BỔ SUNG GIẤY CHỨNG NHẬN

CỘNG HÒA XÃ HỘI CHỦ NGHĨA VIỆT NAM
Độc lập - Tự do - Hạnh phúc

36



GIẤY CHỨNG NHẬN
QUYỀN SỬ DỤNG ĐẤT
QUYỀN SỞ HỮU NHÀ Ở VÀ TÀI SẢN KHÁC GẮN LIÊN VỚI ĐẤT

1. Người sử dụng đất, chủ sở hữu nhà ở và tài sản khác gắn liền với đất:

Họ ông: **Giang Hồng Thái**
Sinh năm: 1959, CMND số: 285 605 278
Quê vợ/chồng: **Giang Thị Thùa**
Sinh năm: 1962, CMND số: 285 605 279
Địa chỉ: xã Tân Lập, huyện Đông Hưng, tỉnh Bình Phước.

CG 355735

Người được cấp Giấy chứng nhận không được sửa chữa, tẩy xóa hoặc bổ sung bất kỳ nội dung nào trong Giấy chứng nhận; khi bị mất hoặc hư hỏng Giấy chứng nhận phải khai báo ngay với cơ quan cấp Giấy.



Abi Tia Q

Handwritten signature

Thửa 43, 44 H 9

II. Thừa đất, nhà ở và tài sản khác gắn liền với đất:

1. Thừa đất:

- a) Thừa đất số: 99, Tờ bản đồ: 76
- b) Địa chỉ thửa đất: ấp 3, xã Tân Lập, huyện Đông Phú, tỉnh Bình Phước.
- c) Diện tích: 1.349,7 m²
(Bằng chữ: Một nghìn ba trăm bốn mươi chín phẩy bảy mét vuông),
- đ) Hình thức sử dụng: Sử dụng nông,
- đ) Mục đích sử dụng: Đất ở tại nông thôn: 300,0 m²,
Đất trồng cây lâu năm: 1.049,7 m².
- e) Thời hạn sử dụng đất: Đất ở tại nông thôn: Lâu dài,
Đất trồng cây lâu năm: 530,8 m² đến ngày 24/12/2048 và 518,9 m² đến ngày 31/12/2048,
- g) Nguồn gốc sử dụng đất:
Công nhận QSDĐ như giao đất có thu tiền SDD: 300,0 m²
Công nhận QSDĐ như giao đất không thu tiền SDD: 530,8 m²
Nhận chuyển nhượng đất được công nhận QSDĐ như giao đất không thu tiền SDD: 518,9 m².
- 2. Nhà ở: -/-
- 3. Công trình xây dựng khác: -/-
- 4. Rừng sản xuất (a rừng trồng): -/-
- 5. Cây lâu năm: -/-
- 6. Ghi chú:

Cấp đổi từ GCN QSDĐ Số 01660, ký ngày 05/10/2015

Cấp đổi từ GCN QSDĐ Số 00980, ký ngày 18/9/2015

Thửa đất có 27,7 m² đất thuộc hành lang bảo vệ an toàn công trình đường

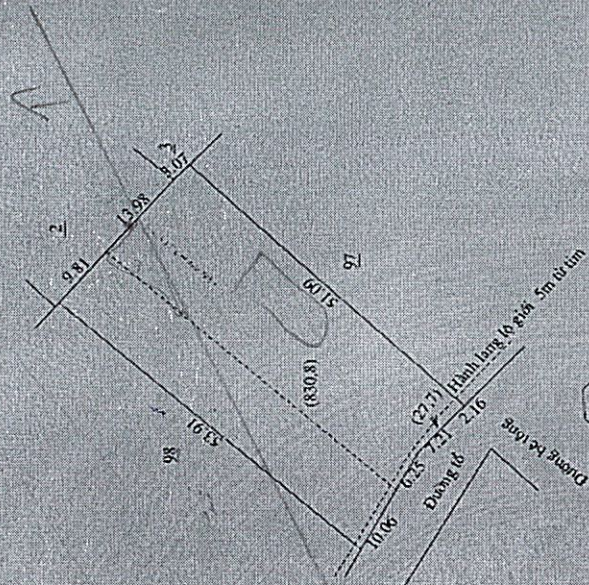
Bình Phước, ngày 16, tháng 02, năm 2017
SỞ TÀI NGUYÊN VÀ MÔI TRƯỜNG TỈNH BÌNH PHƯỚC



Nguyễn Phú Quốc

Vào vào sổ địa bạ CN: (CH) 02/2017/.../ xã Tân Lập

III. Sơ đồ thửa đất, nhà ở và tài sản khác gắn liền với đất:



Tỷ lệ: Phi tỷ lệ

IV. Những thay đổi sau khi cấp giấy chứng nhận.	
Nội dung bổ sung, thay đổi và cơ sở pháp lý	Xác nhận của cơ quan có thẩm quyền

1