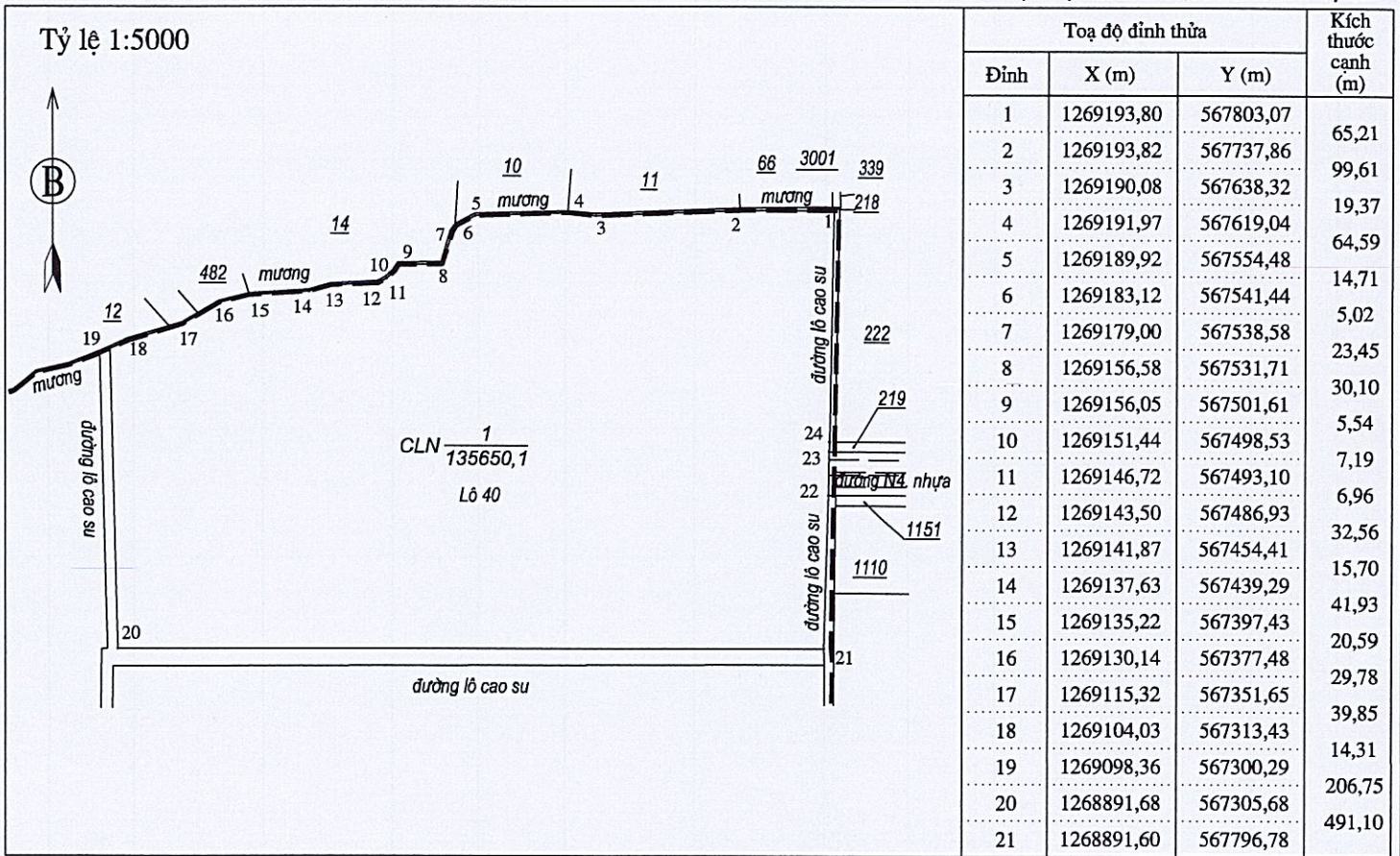


TRÍCH LỤC BẢN ĐỒ ĐỊA CHÍNH

1. Thửa số: 1 ; Tờ bản đồ số: 90 ; Bản vẽ dự án: BV02
Địa chỉ thửa đất: thôn Bàu Ké, xã Đồng Phú, tỉnh Đồng Nai
2. Diện tích: 135650,1 m²; Loại đất: Đất trồng cây lâu năm
Tài liệu đo đạc: Bản đồ địa chính xã Đồng Phú phục vụ dự án: Đầu tư xây dựng và kinh doanh hạ tầng KCN Bắc Đồng Phú GD2 được Văn phòng Đăng ký Đất đai tỉnh Đồng Nai ký duyệt ngày 10/04/2026.
3. Tên người sử dụng đất, người quản lý đất: Công ty Cổ phần Cao su Đồng Phú
Địa chỉ thường trú: ấp Thuận Phú 1, xã Thuận Lợi, tỉnh Đồng Nai
4. Giấy chứng nhận quyền sử dụng đất, quyền sở hữu nhà ở và tài sản khác gắn liền với đất:
Số vào sổ T01214, cấp ngày 26/11/2008.
5. Tình hình thay đổi ranh giới thửa đất (nếu có):
6. Các thông tin khác cần trích lục:

7. Sơ đồ thửa đất

8. Tọa độ đỉnh thửa, kích thước cạnh:



Ghi chú:

----- Ranh dự án theo QĐ số: 145/QĐ-TTg, ngày 16/01/2025

ngày 13. tháng 4. năm 2026

Người trích lục
(Ký, ghi rõ họ tên)

Đào Thị Trâm

ngày 13. tháng 4. năm 2026

CÔNG TY CP TVXD VÀ ĐO ĐẠC BẢN ĐỒ LINH SƠN
KT. GIÁM ĐỐC
PHÓ GIÁM ĐỐC
(Ký, ghi rõ họ tên, đóng dấu)

Nguyễn Quang Huy

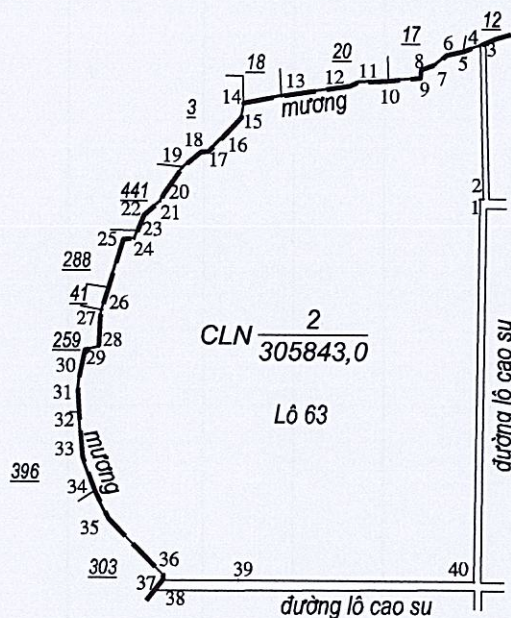
TRÍCH LỤC BẢN ĐỒ ĐỊA CHÍNH

- Thửa số: 2 ; Tờ bản đồ số: 90 ; Bản vẽ dự án: BV02
Địa chỉ thửa đất: thôn Bàu Ké, xã Đồng Phú, tỉnh Đồng Nai
- Diện tích: 305843,0 m² ; Loại đất: Đất trồng cây lâu năm
Tài liệu đo đạc: Bản đồ địa chính xã Đồng Phú phục vụ dự án: Đầu tư xây dựng và kinh doanh hạ tầng KCN Bắc Đồng Phú GĐ2 được Văn phòng Đăng ký Đất đai tỉnh Đồng Nai ký duyệt ngày 10/04/2026.
- Tên người sử dụng đất, người quản lý đất: Công ty Cổ phần Cao su Đồng Phú
Địa chỉ thường trú: ấp Thuận Phú 1, xã Thuận Lợi, tỉnh Đồng Nai
- Giấy chứng nhận quyền sử dụng đất, quyền sở hữu nhà ở và tài sản khác gắn liền với đất:
Số vào sổ T01214, cấp ngày 26/11/2008.
- Tình hình thay đổi ranh giới thửa đất (nếu có):
- Các thông tin khác cần trích lục:

7. Sơ đồ thửa đất

8. Tọa độ đỉnh thửa, kích thước cạnh:

Tỷ lệ 1:10.000



Đỉnh	Tọa độ đỉnh thửa		Kích thước cạnh (m)
	X (m)	Y (m)	
1	1268891,26	567294,18	4,23
2	1268891,70	567298,39	203,59
3	1269095,22	567293,08	2,24
4	1269094,29	567291,04	20,98
5	1269086,98	567271,37	23,20
6	1269081,85	567248,74	20,14
7	1269069,28	567233,00	20,08
8	1269062,18	567214,22	11,24
9	1269050,96	567213,55	42,99
10	1269047,13	567170,73	40,35
11	1269045,40	567130,42	11,66
12	1269040,14	567120,01	92,32
13	1269026,65	567028,68	50,32
14	1269017,24	566979,25	19,59
15	1268997,95	566975,85	28,91
16	1268977,22	566955,69	33,39
17	1268953,29	566932,40	10,19
18	1268952,52	566922,24	31,92
19	1268931,83	566897,93	41,35
20	1268898,00	566874,16	12,75
21	1268886,81	566868,05	

Ghi chú:

--- Ranh dự án theo QĐ số: 145/QĐ-TTg, ngày 16/01/2025

ngày 12. tháng 4. năm 2026

Người trích lục

(Ký, ghi rõ họ tên)

Đào Thị Trâm

ngày 12. tháng 4. năm 2026

CÔNG TY CP TVXD VÀ ĐO ĐẠC BẢN ĐỒ LINH SƠN

KT. GIÁM ĐỐC

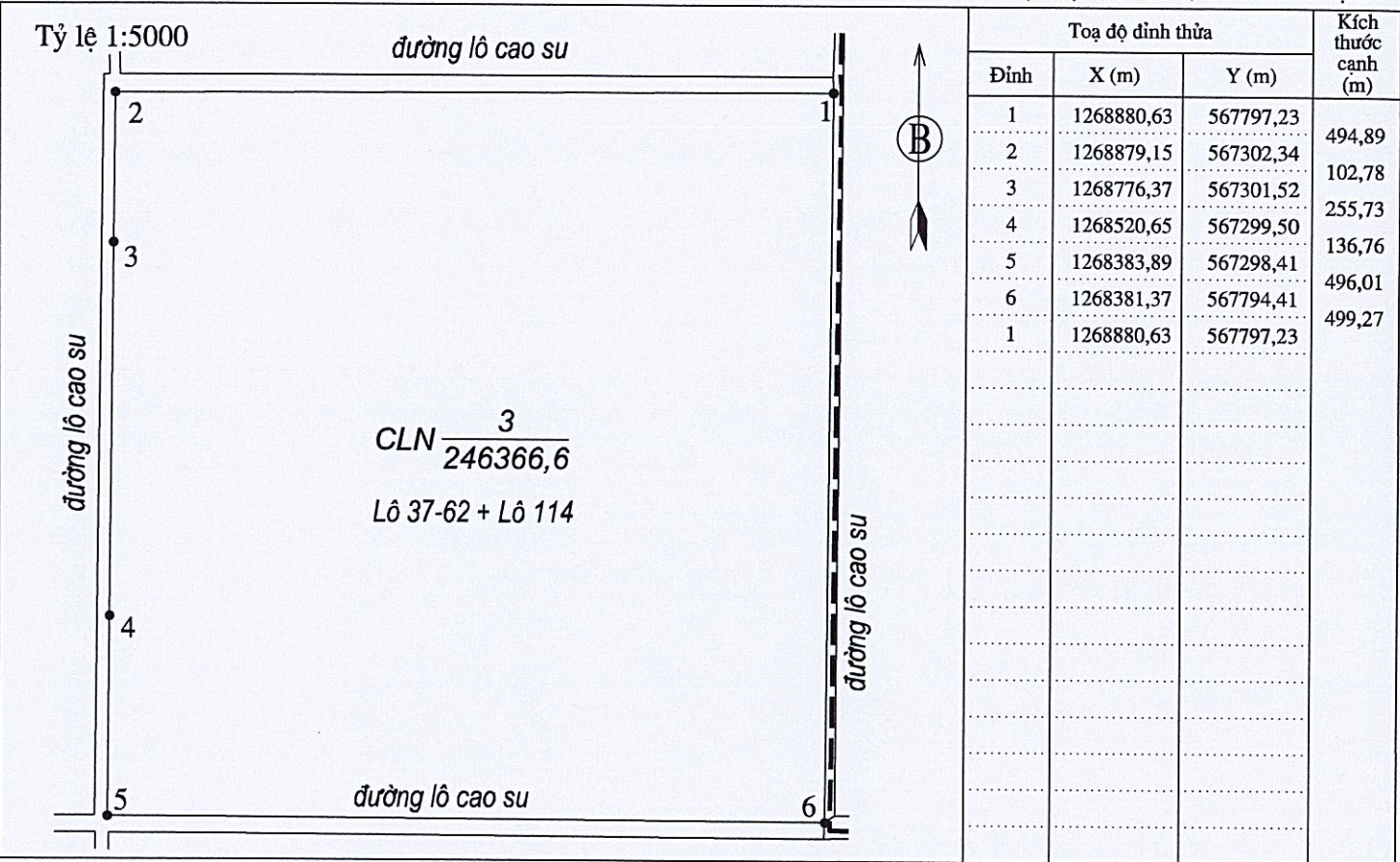
PHÓ GIÁM ĐỐC

(Ký, ghi rõ họ tên, đóng dấu)

Nguyễn Quang Huy

TRÍCH LỤC BẢN ĐỒ ĐỊA CHÍNH

1. Thửa số: 3 ; Tờ bản đồ số: 90 ; Bản vẽ dự án: BV02
Địa chỉ thửa đất: thôn Bàu Ké, xã Đồng Phú, tỉnh Đồng Nai
2. Diện tích: 246366,6 m² ; Loại đất: Đất trồng cây lâu năm
Tài liệu đo đạc: Bản đồ địa chính xã Đồng Phú phục vụ dự án: Đầu tư xây dựng và kinh doanh hạ tầng KCN Bắc Đồng Phú GD2 được Văn phòng Đăng ký Đất đai tỉnh Đồng Nai ký duyệt ngày 10/04/2026.
3. Tên người sử dụng đất, người quản lý đất: Công ty Cổ phần Cao su Đồng Phú
Địa chỉ thường trú: ấp Thuận Phú 1, xã Thuận Lợi, tỉnh Đồng Nai
4. Giấy chứng nhận quyền sử dụng đất, quyền sở hữu nhà ở và tài sản khác gắn liền với đất:
Số vào sổ T01214, cấp ngày 26/11/2008.
5. Tình hình thay đổi ranh giới thửa đất (nếu có):
6. Các thông tin khác cần trích lục:
7. Sơ đồ thửa đất
8. Tọa độ đỉnh thửa, kích thước cạnh:



Ghi chú:

--- Ranh dự án theo QĐ số: 145/QĐ-TTg, ngày 16/01/2025

ngày 13. tháng 4. năm 2026

Người trích lục
(Ký, ghi rõ họ tên)

Đào Thị Trâm

ngày 13. tháng 4. năm 2026

CÔNG TY CP TVXD VÀ ĐO ĐẠC BẢN ĐỒ LINH SƠN
KT. GIÁM ĐỐC
PHÓ GIÁM ĐỐC

(Ký, ghi rõ họ tên, đóng dấu)

Nguyễn Quang Huy

TRÍCH LỤC BẢN ĐỒ ĐỊA CHÍNH

1. Thửa số: 4 ; Tờ bản đồ số: 90 ; Bản vẽ dự án: BV02

Địa chỉ thửa đất: thôn Bàu Ké, xã Đồng Phú, tỉnh Đồng Nai

2. Diện tích: 22711,2 m²; Loại đất: Đất trồng cây lâu năm

Tài liệu đo đạc: Bản đồ địa chính xã Đồng Phú phục vụ dự án: Đầu tư xây dựng và kinh doanh hạ tầng KCN Bắc Đồng Phú GD2 được Văn phòng Đăng ký Đất đai tỉnh Đồng Nai ký duyệt ngày 10/04/2026.

3. Tên người sử dụng đất, người quản lý đất: Công ty Cổ phần Cao su Đồng Phú

Địa chỉ thường trú: ấp Thuận Phú 1, xã Thuận Lợi, tỉnh Đồng Nai

4. Giấy chứng nhận quyền sử dụng đất, quyền sở hữu nhà ở và tài sản khác gắn liền với đất:

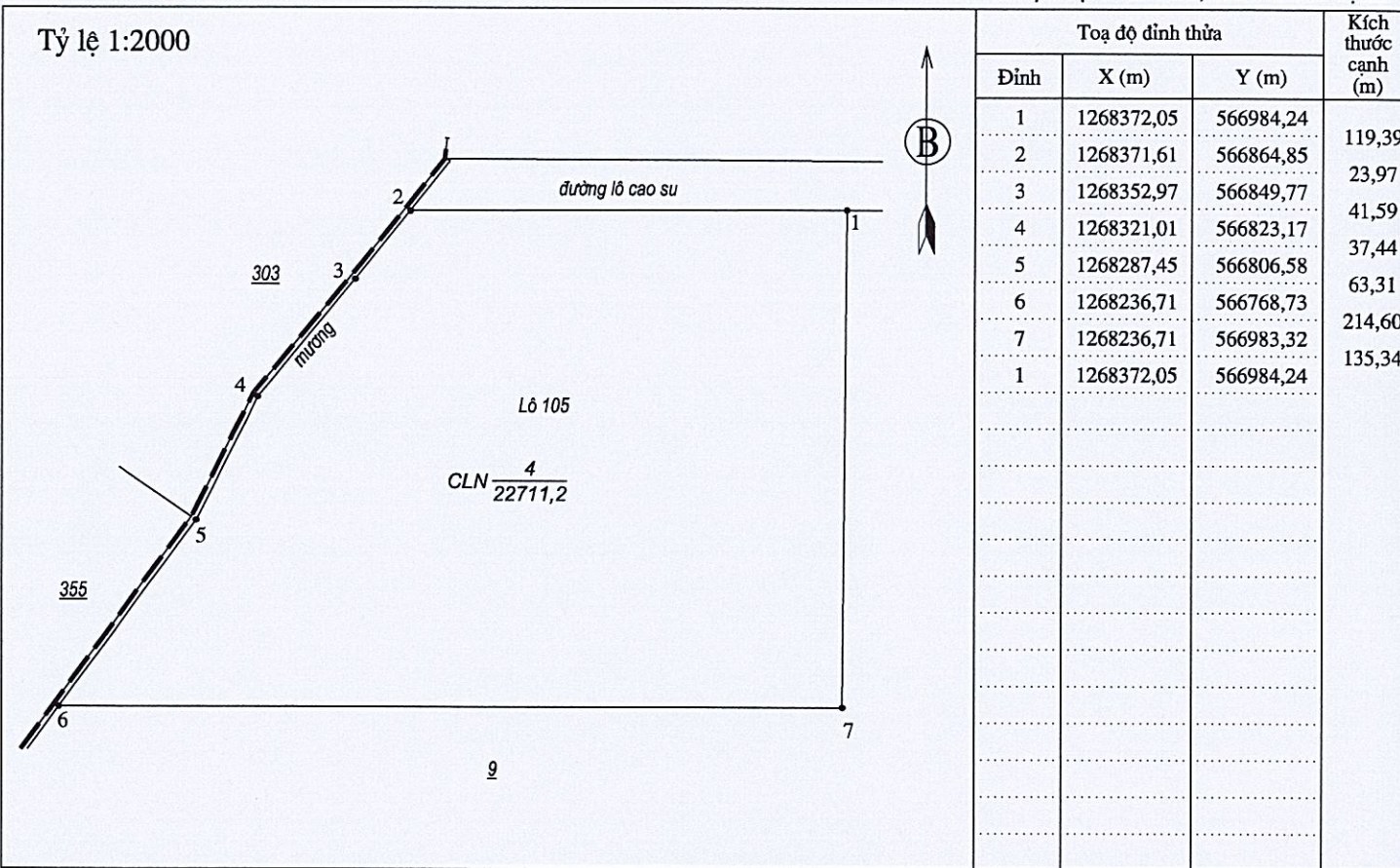
Số vào sổ T01214, cấp ngày 26/11/2008.

5. Tình hình thay đổi ranh giới thửa đất (nếu có):

6. Các thông tin khác cần trích lục:

7. Sơ đồ thửa đất

8. Tọa độ đỉnh thửa, kích thước cạnh:



Ghi chú:

— — — — — Ranh dự án theo QĐ số: 145/QĐ-TTg, ngày 16/01/2025

ngày 13. tháng 4. năm 2026

Người trích lục
(Ký, ghi rõ họ tên)

Đào Thị Trâm

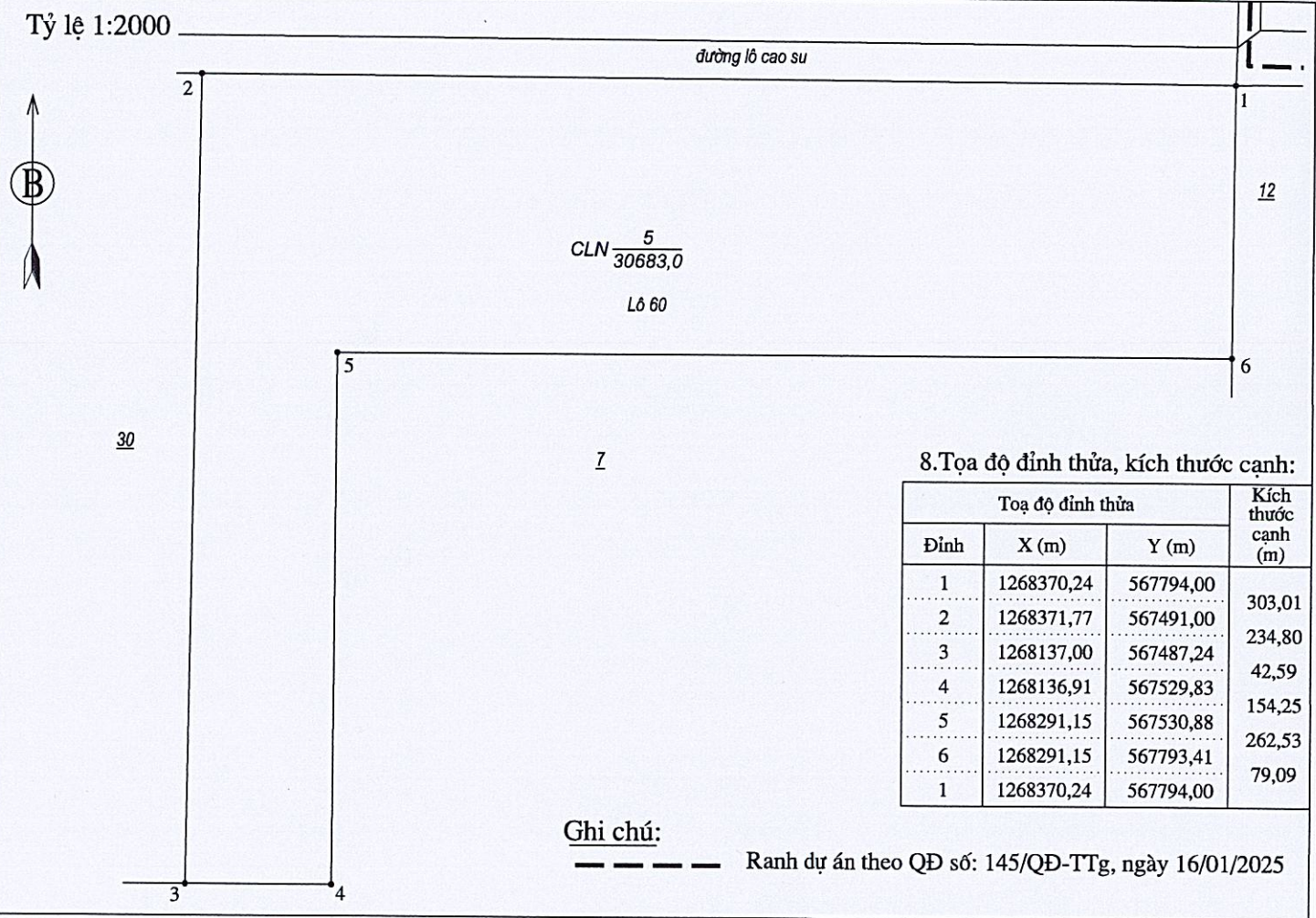
ngày 13. tháng 4. năm 2026

CÔNG TY CP TVXD VÀ ĐO ĐẠC BẢN ĐỒ LINH SƠN
KT. GIÁM ĐỐC
PHÓ GIÁM ĐỐC
(Ký, ghi rõ họ tên, đóng dấu)

Nguyễn Quang Huy

TRÍCH LỤC BẢN ĐỒ ĐỊA CHÍNH

1. Thửa số: 5 ; Tờ bản đồ số: 90 ; Bản vẽ dự án: BV02
Địa chỉ thửa đất: thôn Bàu Ké, xã Đồng Phú, tỉnh Đồng Nai
2. Diện tích: 30683,0 m² ; Loại đất: Đất trồng cây lâu năm
Tài liệu đo đạc: Bản đồ địa chính xã Đồng Phú phục vụ dự án: Đầu tư xây dựng và kinh doanh hạ tầng KCN Bắc Đồng Phú GD2 được Văn phòng Đăng ký Đất đai tỉnh Đồng Nai ký duyệt ngày 10/04/2026.
3. Tên người sử dụng đất, người quản lý đất: Công ty Cổ phần Cao su Đồng Phú
Địa chỉ thường trú: ấp Thuận Phú 1, xã Thuận Lợi, tỉnh Đồng Nai
4. Giấy chứng nhận quyền sử dụng đất, quyền sở hữu nhà ở và tài sản khác gắn liền với đất:
Số vào sổ T01214, cấp ngày 26/11/2008.
5. Tình hình thay đổi ranh giới thửa đất (nếu có):
6. Các thông tin khác cần trích lục:
7. Sơ đồ thửa đất



ngày 13. tháng 4. năm 2026

Người trích lục
(Ký, ghi rõ họ tên)

Đào Thị Trâm

ngày 13. tháng 4. năm 2026

CÔNG TY CP TVXD VÀ ĐO ĐẠC BẢN ĐỒ LINH SƠN
KT. GIÁM ĐỐC
PHÓ GIÁM ĐỐC
(Ký, ghi rõ họ tên, đóng dấu)



Nguyễn Quang Huy

TRÍCH LỤC BẢN ĐỒ ĐỊA CHÍNH

1. Thửa số: 7 ; Tờ bản đồ số: 90 ; Bản vẽ dự án: BV02

Địa chỉ thửa đất: thôn Bàu Ké, xã Đồng Phú, tỉnh Đồng Nai

2. Diện tích: 175410,8 m² ; Loại đất: Đất trồng cây lâu năm

Tài liệu đo đạc: Bản đồ địa chính xã Đồng Phú phục vụ dự án: Đầu tư xây dựng và kinh doanh hạ tầng KCN Bắc Đồng Phú GD2 được Văn phòng Đăng ký Đất đai tỉnh Đồng Nai ký duyệt ngày 10/04/2026.

3. Tên người sử dụng đất, người quản lý đất: Công ty Cổ phần Cao su Đồng Phú

Địa chỉ thường trú: ấp Thuận Phú 1, xã Thuận Lợi, tỉnh Đồng Nai

4. Giấy chứng nhận quyền sử dụng đất, quyền sở hữu nhà ở và tài sản khác gắn liền với đất:

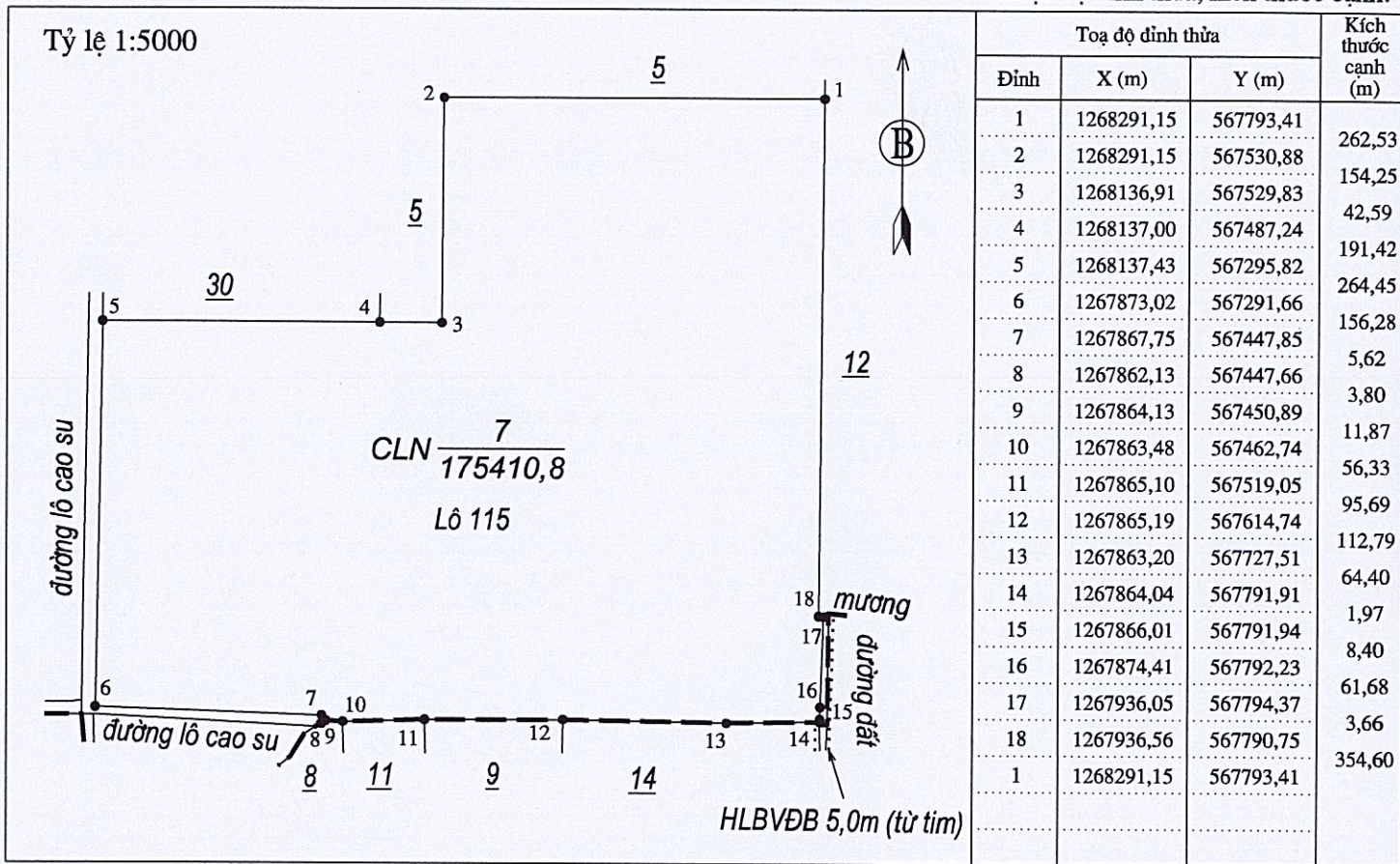
Số vào sổ T01214, cấp ngày 26/11/2008.

5. Tình hình thay đổi ranh giới thửa đất (nếu có):

6. Các thông tin khác cần trích lục:

7. Sơ đồ thửa đất

8. Tọa độ đỉnh thửa, kích thước cạnh:



Ghi chú:

----- Ranh dự án theo QĐ số: 145/QĐ-TTg, ngày 16/01/2025

ngày 13 tháng 4 năm 2026

Người trích lục

(Ký, ghi rõ họ tên)

Đào Thị Trâm

ngày 13 tháng 4 năm 2026

CÔNG TY CP TVXD VÀ ĐO ĐẠC BẢN ĐỒ LINH SƠN

KT. GIÁM ĐỐC

PHÓ GIÁM ĐỐC

(Ký, ghi rõ họ tên, đóng dấu)



Nguyễn Quang Huy

TRÍCH LỤC BẢN ĐỒ ĐỊA CHÍNH

1. Thửa số: 8 ; Tờ bản đồ số: 90 ; Bản vẽ dự án: BV02

Địa chỉ thửa đất: thôn Bàu Ké, xã Đồng Phú, tỉnh Đồng Nai

2. Diện tích: 65422,1 m²; Loại đất: Đất trồng cây lâu năm

Tài liệu đo đạc: Bản đồ địa chính xã Đồng Phú phục vụ dự án: Đầu tư xây dựng và kinh doanh hạ tầng KCN Bắc Đồng Phú GD2 được Văn phòng Đăng ký Đất đai tỉnh Đồng Nai ký duyệt ngày 10/04/2026.

3. Tên người sử dụng đất, người quản lý đất: Công ty Cổ phần Cao su Đồng Phú

Địa chỉ thường trú: ấp Thuận Phú 1, xã Thuận Lợi, tỉnh Đồng Nai

4. Giấy chứng nhận quyền sử dụng đất, quyền sở hữu nhà ở và tài sản khác gắn liền với đất:

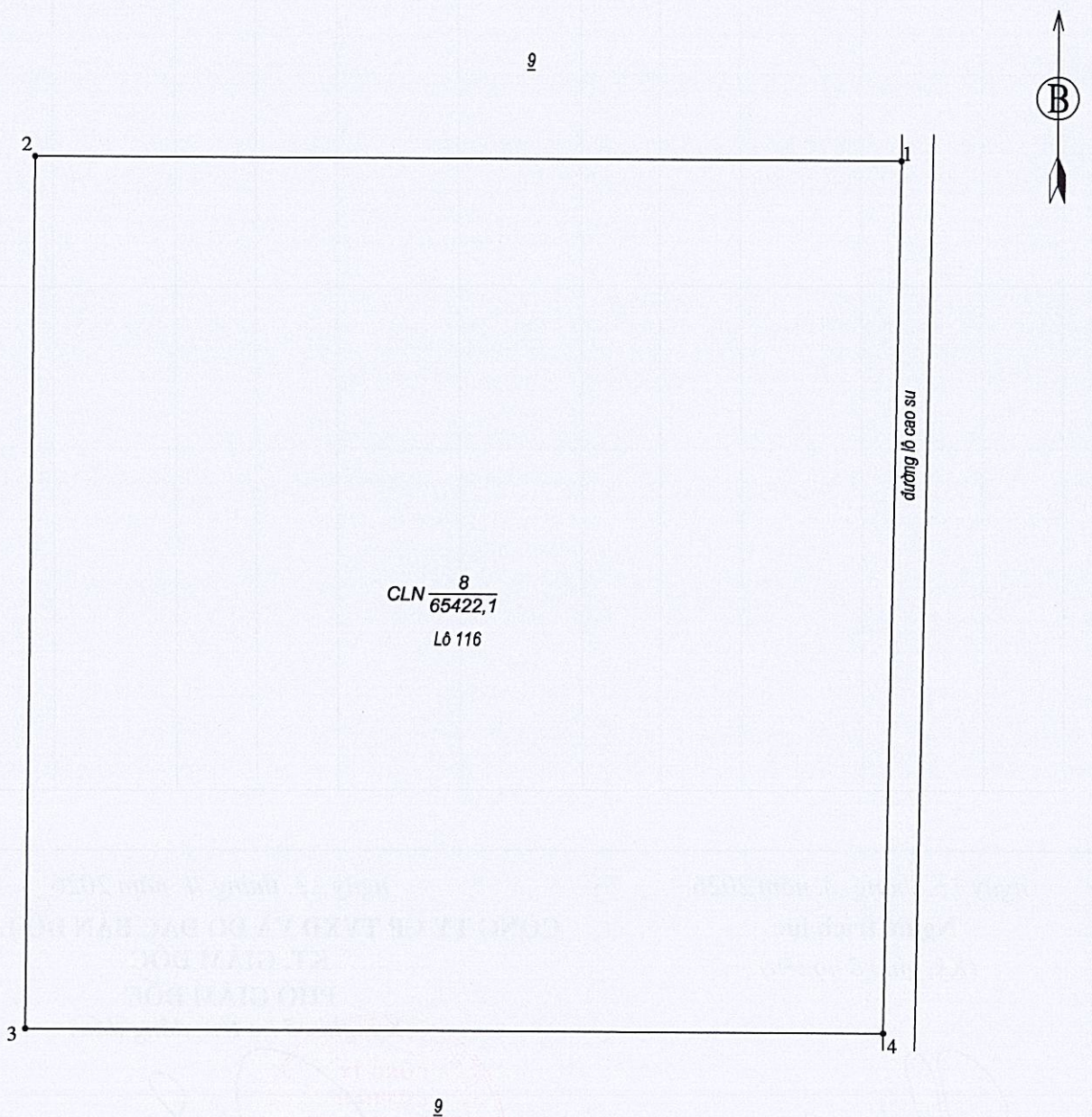
Số vào sổ T01214, cấp ngày 26/11/2008.

5. Tình hình thay đổi ranh giới thửa đất (nếu có):

6. Các thông tin khác cần trích lục:

7. Sơ đồ thửa đất

Tỷ lệ 1:2000



TRÍCH LỤC BẢN ĐỒ ĐỊA CHÍNH

1. Thửa số: 9 ; Tờ bản đồ số: 90 ; Bản vẽ dự án: BV02

Địa chỉ thửa đất: thôn Bàu Ké, xã Đồng Phú, tỉnh Đồng Nai

2. Diện tích: 182184,7 m²; Loại đất: Đất trồng cây lâu năm

Tài liệu đo đạc: Bản đồ địa chính xã Đồng Phú phục vụ dự án: Đầu tư xây dựng và kinh doanh hạ tầng KCN Bắc Đồng Phú GD2 được Văn phòng Đăng ký Đất đai tỉnh Đồng Nai ký duyệt ngày 10/04/2026.

3. Tên người sử dụng đất, người quản lý đất: Công ty Cổ phần Cao su Đồng Phú

Địa chỉ thường trú: ấp Thuận Phú 1, xã Thuận Lợi, tỉnh Đồng Nai

4. Giấy chứng nhận quyền sử dụng đất, quyền sở hữu nhà ở và tài sản khác gắn liền với đất:

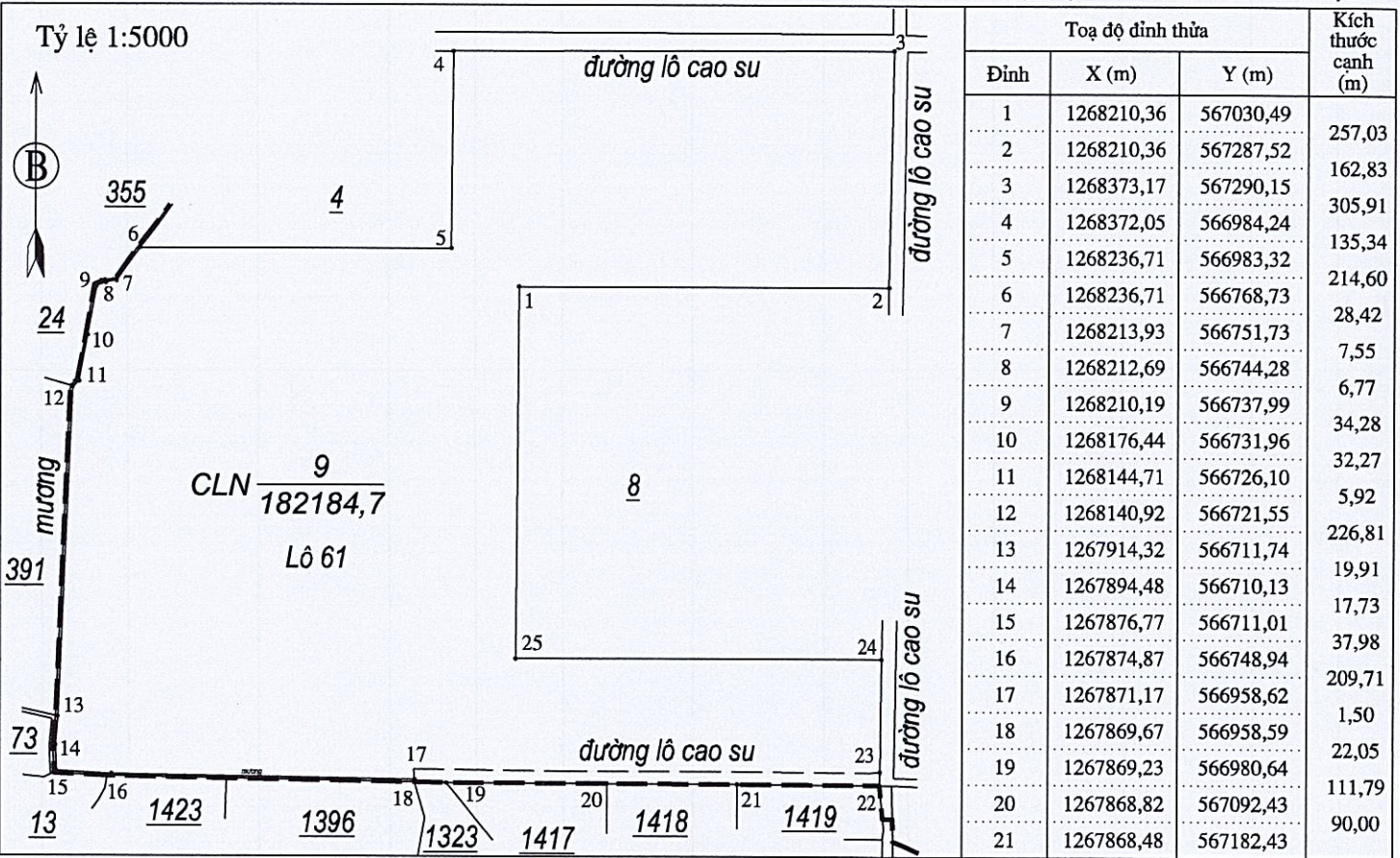
Số vào sổ T01214, cấp ngày 26/11/2008.

5. Tình hình thay đổi ranh giới thửa đất (nếu có):

6. Các thông tin khác cần trích lục:

7. Sơ đồ thửa đất

8. Tọa độ đỉnh thửa, kích thước cạnh:



Ghi chú:

----- Ranh dự án theo QĐ số: 145/QĐ-TTg, ngày 16/01/2025

ngày 13. tháng 4. năm 2026

Người trích lục
(Ký, ghi rõ họ tên)

Đào Thị Trâm

ngày 13. tháng 4. năm 2026

CÔNG TY CP TVXD VÀ ĐO ĐẠC BẢN ĐỒ LINH SƠN
KT. GIÁM ĐỐC
PHÓ GIÁM ĐỐC

(Ký, ghi rõ họ tên, đóng dấu)



Nguyễn Quang Huy

TRÍCH LỤC BẢN ĐỒ ĐỊA CHÍNH

1. Thửa số: 12 ; Tờ bản đồ số: 90 ; Bản vẽ dự án: BV02

Địa chỉ thửa đất: thôn Bàu Ké, xã Đồng Phú, tỉnh Đồng Nai

2. Diện tích: 70057,7 m²; Loại đất: Đất trồng cây lâu năm

Tài liệu đo đạc: Bản đồ địa chính xã Đồng Phú phục vụ dự án: Đầu tư xây dựng và kinh doanh hạ tầng KCN Bắc Đồng Phú GD2 được Văn phòng Đăng ký Đất đai tỉnh Đồng Nai ký duyệt ngày 10/04/2026.

3. Tên người sử dụng đất, người quản lý đất: Công ty Cổ phần Cao su Đồng Phú

Địa chỉ thường trú: ấp Thuận Phú 1, xã Thuận Lợi, tỉnh Đồng Nai

4. Giấy chứng nhận quyền sử dụng đất, quyền sở hữu nhà ở và tài sản khác gắn liền với đất:

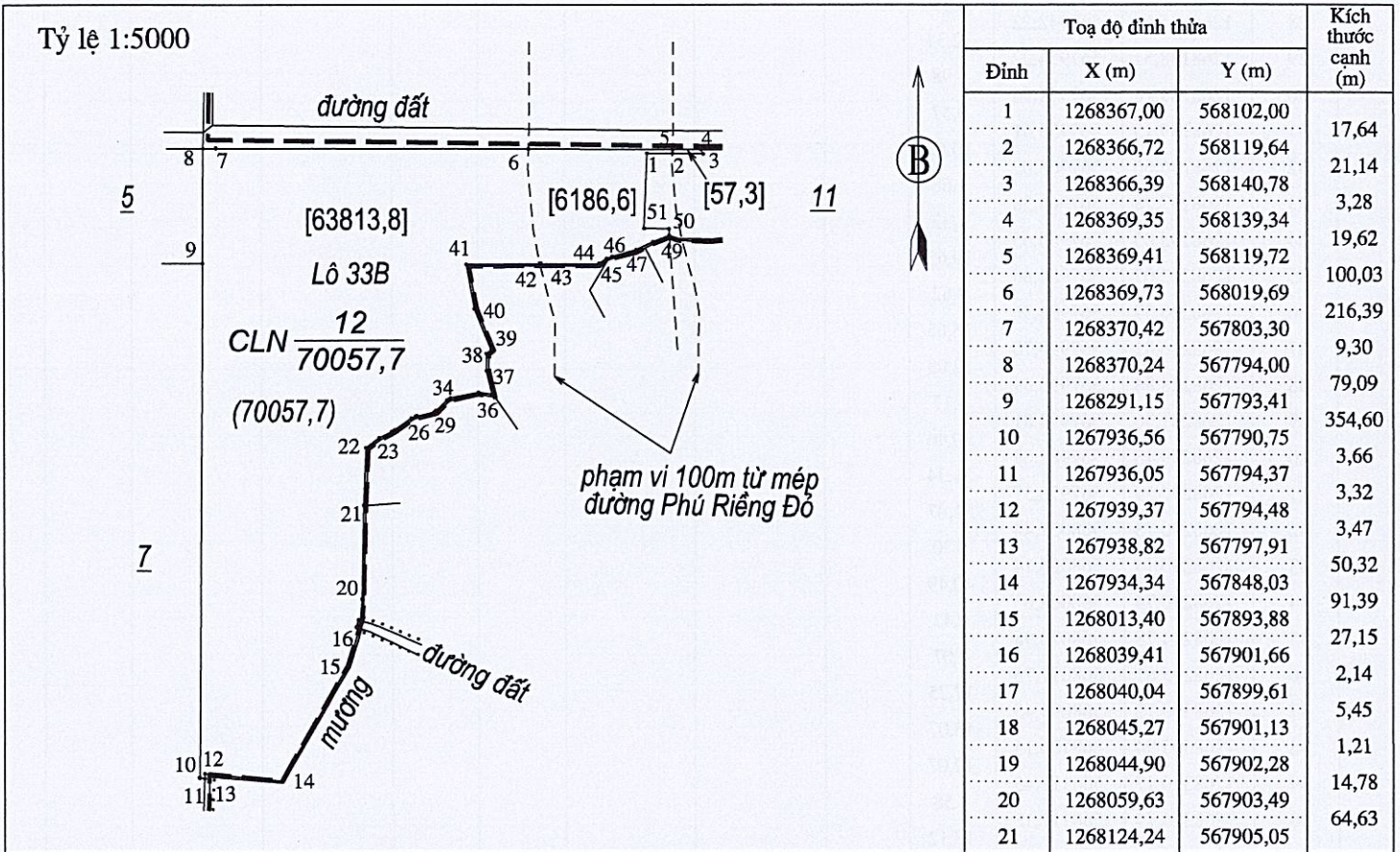
Số vào sổ T01214, cấp ngày 26/11/2008.

5. Tình hình thay đổi ranh giới thửa đất (nếu có):

6. Các thông tin khác cần trích lục:

7. Sơ đồ thửa đất

8. Tọa độ đỉnh thửa, kích thước cạnh:



Ghi chú:

--- Ranh dự án theo QĐ số: 145/QĐ-TTg, ngày 16/01/2025

ngày 13 tháng 4 năm 2026

Người trích lục
(Ký, ghi rõ họ tên)

Đào Thị Trâm

ngày 13 tháng 4 năm 2026

CÔNG TY CP TVXD VÀ ĐO ĐẠC BẢN ĐỒ LINH SƠN
KT. GIÁM ĐỐC
PHÓ GIÁM ĐỐC

(Ký, ghi rõ họ tên, đóng dấu)

Nguyễn Quang Huy

