

ỦY BAN NHÂN DÂN
HUYỆN ĐỒNG PHÚ

CỘNG HÒA XÃ HỘI CHỦ NGHĨA VIỆT NAM
Độc lập – Tự do – Hạnh phúc

Số: 456 /TB-UBND

Đồng Phú, ngày 25 tháng 6 năm 2025

THÔNG BÁO THU HỒI ĐẤT

Để thực hiện dự án: Nâng cấp mở rộng đường Phạm Ngọc Thạch, khu phố Tân Liên, thị trấn Tân Phú, huyện Đồng Phú

Căn cứ Luật Đất đai số 31/2024/QH15 ngày 18/01/2024; Luật số 43/2024/QH15 ngày 29/6/2024 Sửa đổi, bổ sung một số điều của Luật Đất đai số 31/2024/QH15, Luật Nhà ở số 27/2023/QH15, Luật Kinh doanh bất động sản số 29/2023/QH15 và Luật Các tổ chức tín dụng số 32/2024/QH15;

Căn cứ Nghị định số 88/2024/NĐ-CP ngày 15/7/2024 của Chính phủ quy định về bồi thường, hỗ trợ và tái định cư khi Nhà nước thu hồi đất;

Căn cứ Quy hoạch sử dụng đất đến năm 2030 của huyện Đồng Phú được UBND tỉnh phê duyệt tại Quyết định số 2267/QĐ-UBND ngày 08/12/2022, đã được điều chỉnh tại Quyết định số 1237/QĐ-UBND ngày 17/6/2025 của UBND tỉnh

Căn cứ Quyết định số 560/QĐ-UBND ngày 10/3/2025 của UBND tỉnh về việc phê duyệt Kế hoạch sử dụng đất năm 2025 của huyện Đồng Phú, tỉnh Bình Phước;

Căn cứ Quyết định số 4543/QĐ-UBND ngày 20/12/2020 của UBND huyện về việc phê duyệt báo cáo nghiên cứu khả thi dự án: Nâng cấp mở rộng đường Phạm Ngọc Thạch, khu phố Tân Liên, thị trấn Tân Phú;

Căn cứ Quyết định số 2418/QĐ-UBND ngày 03/6/2022 của UBND huyện về việc ban hành kế hoạch thu hồi đất, điều tra khảo sát đo đạc, kiểm đếm thực hiện dự án: Nâng cấp mở rộng đường Phạm Ngọc Thạch, khu phố Tân Liên, thị trấn Tân Phú;

Căn cứ Quyết định số 61/QĐ-UBND ngày 10/01/2025 của UBND huyện về việc điều chỉnh mục 3, mục 4 Phần II Kế hoạch ban hành kèm theo Quyết định số 2418/QĐ-UBND ngày 03/6/2022 của UBND huyện Đồng Phú;

Xét đề nghị của Phòng Nông nghiệp và Môi trường tại Tờ trình số 561/TTr-NNMT ngày 20/6/2025.

Ủy ban nhân dân huyện Đồng Phú thông báo như sau:

1. Thu hồi đất của bà Nguyễn Thị Tình;
 - Địa chỉ thường trú: Ấp Tân Hà, xã Tân Tiến, huyện Đồng Phú, tỉnh Bình Phước;
 - Một phần diện tích là 45,4m², tại thị trấn Tân Phú, huyện Đồng Phú, tỉnh Bình Phước;
 - Thuộc Thửa đất số 3, Tờ bản đồ số: 3 (Trích lục bản đồ địa chính số 020-2025, tỷ lệ 1/500 lập ngày 14/5/2025 của Chi nhánh Văn phòng Đăng ký đất đai huyện kèm theo), thị trấn Tân Phú, huyện Đồng Phú, tỉnh Bình Phước;
 - Loại đất đang sử dụng: Đất CLN.

2. Lý do thu hồi đất để thực hiện dự án: Nâng cấp mở rộng đường Phạm Ngọc Thạch, khu phố Tân Liên, thị trấn Tân Phú, huyện Đồng Phú, tỉnh Bình Phước.

3. Thời gian điều tra, khảo sát, đo đạc, kiểm đếm: Thực hiện theo Quyết định số 2418/QĐ-UBND ngày 03/6/2022 của UBND huyện về việc ban hành kế hoạch thu hồi đất, điều tra khảo sát đo đạc, kiểm đếm thực hiện dự án: Nâng cấp mở rộng đường Phạm Ngọc Thạch, khu phố Tân Liên, thị trấn Tân Phú; Quyết định số 61/QĐ-UBND ngày 10/01/2025 của UBND huyện về việc điều chỉnh mục 3, mục 4 Phần II Kế hoạch ban hành kèm theo Quyết định số 2418/QĐ-UBND ngày 03/6/2022 của UBND huyện Đồng Phú;

4. Dự kiến kế hoạch di chuyển, bố trí tái định cư: Theo tiến độ giải phóng mặt bằng của dự án.

5. Tổ chức thực hiện:

a) UBND thị trấn Tân Phú: Trao Thông báo này cho bà Nguyễn Thị Tình và phối hợp với Trung tâm PTQĐ, đơn vị chủ đầu tư dự án thực hiện niêm yết Thông báo tại trụ sở UBND thị trấn Tân Phú, điểm sinh hoạt chung của khu dân cư nơi có đất thu hồi thực hiện dự án.

b) Chủ đầu tư dự án, Trung tâm PTQĐ: Triển khai các bước tiếp theo công tác giải phóng mặt bằng để đảm bảo tiến độ thực hiện dự án theo kế hoạch năm 2025.

c) Bà Nguyễn Thị Tình, có trách nhiệm phối hợp với Tổ chức làm nhiệm vụ bồi thường giải phóng mặt bằng dự án thực hiện việc điều tra, khảo sát, đo đạc xác định diện tích đất, thông kê nhà ở, tài sản khác gắn liền với đất để lập phương án bồi thường, hỗ trợ, tái định cư. Trường hợp bà Nguyễn Thị Tình không chấp hành việc điều tra, khảo sát, đo đạc xác định diện tích, thông kê nhà ở, tài sản khác gắn liền với đất thì Nhà nước triển khai kiểm đếm bắt buộc theo quy định của pháp luật./

Thông báo này thay thế Thông báo 2809/TB-UBND ngày 21/10/2022 của UBND huyện./

Nơi nhận:

- CT, các PCTUBND huyện;
- Bà Nguyễn Thị Tình;
- Phòng NN và MT;
- Chi nhánh VP ĐKĐĐ, TTPT Quỹ đất;
- Ban QLCEA huyện
- UBND thị trấn Tân Phú;
- LĐVP, CV: KT, NC;
- Lưu: VT.



Hoa Văn Đình

TRÍCH LỤC BẢN ĐỒ ĐỊA CHÍNH

TL-02.0...2025

1. Số hiệu thửa đất: 3 Tờ bản đồ địa chính: 03 (Bản đồ GPMB _ đường Phạm Ngọc Thạch)
 Xã (Phường, Thị trấn): Tân Phú Huyện (Thị xã, Quận, TP): Đông Phú Tỉnh (TP): Bình Phước

2. Diện tích: 45.4 m²

3. Mục đích sử dụng đất: Đất trồng cây lâu năm (CLN)

4. Tên người sử dụng đất: bà Nguyễn Thị Tinh

Địa chỉ thường trú: ấp Tân Hà, xã Tân Tiến, huyện Đông Phú, tỉnh Bình Phước

5. Các thay đổi của thửa đất so với giấy tờ pháp lý:

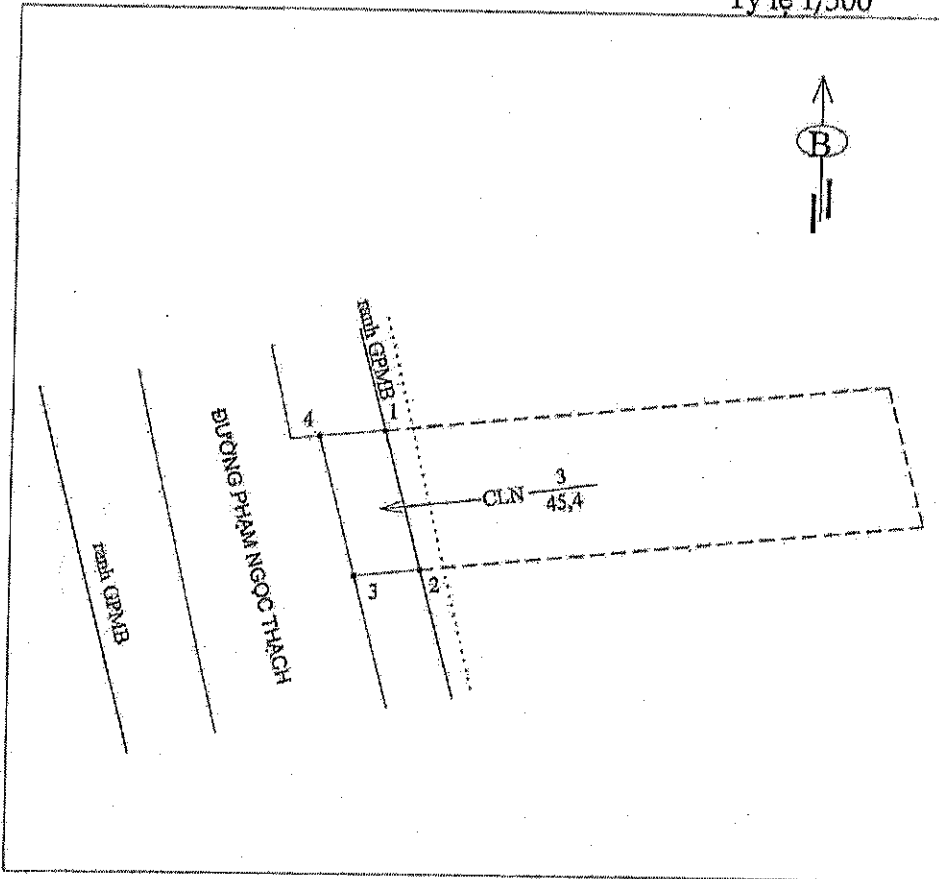
6. Bản vẽ thửa đất:

6.1. Sơ đồ thửa đất:

Tỷ lệ 1/500

6.2. Chiều dài cạnh thửa:

Cạnh	Chiều dài (m)
1 - 2	10.00
2 - 3	4.62
3 - 4	10.00
4 - 1	4.58



CHI NHÁNH VĂN PHÒNG ĐĂNG KÝ ĐẤT ĐAI

Ngày 5 tháng 5 năm 2025

NGƯỜI TRÍCH LỤC
(Ký, ghi rõ họ và tên)

(Signature)

Đỗ Ngọc Hiếu

Ngày 14 tháng 05 năm 2025

GIÁM ĐỐC
(Ký tên, đóng dấu)



PHÓ GIÁM ĐỐC

(Signature)
Lê Khắc Hải



ỦY BAN NHÂN DÂN
XÃ ĐỒNG PHÚ

Số: 22 /UBND-KT

CỘNG HÒA XÃ HỘI CHỦ NGHĨA VIỆT NAM
Độc lập – Tự do – Hạnh phúc

Đồng Phú, ngày 19 tháng 12 năm 2025

GIẤY XÁC NHẬN HỘ GIA ĐÌNH, CÁ NHÂN ĐƯỢC HỖ TRỢ ỔN ĐỊNH ĐỜI SỐNG; HỖ TRỢ ỔN ĐỊNH SẢN XUẤT KINH DOANH; HỖ TRỢ ĐÀO TẠO, CHUYỂN ĐỔI NGHỀ VÀ TÌM KIẾM VIỆC LÀM

Dự án: Nâng cấp mở rộng đường Phạm Ngọc Thạch, khu phố Tân Liên, thị trấn Tân Phú, huyện Đồng Phú

UBND xã Đồng Phú xác nhận:

- Ông (bà): Nguyễn Thị Tình; CCCD số: 042165005271.
- Địa chỉ: Thôn Tân Tiến, xã Đồng Phú, tỉnh Đồng Nai.
- Thông tin thửa đất thu hồi: Thửa đất số 60, Tờ bản đồ số 34, Bản đồ địa chính đo đạc chỉnh lý biên tập lại năm 2024.

1. Hộ gia đình, cá nhân được hỗ trợ ổn định đời sống; hỗ trợ ổn định sản xuất kinh doanh (theo Điều 19, Điều 20 Nghị định số 88/2024/NĐ-CP ngày 15/7/2024 của Chính Phủ).

- Bà Nguyễn Thị Tình có diện tích đất nông nghiệp thu hồi thuộc trường hợp thu hồi đất nông nghiệp dưới 30% tổng diện tích đất nông nghiệp trên địa bàn xã Đồng Phú và không phải di chuyển chỗ ở.

2. Hộ gia đình, cá nhân được hỗ trợ chuyển đổi nghề và tìm kiếm việc làm (theo khoản 1, Điều 109 Luật Đất đai; Điều 22 Nghị định số 88/2024/NĐ-CP ngày 15/7/2024 của Chính Phủ).

- Bà Nguyễn Thị Tình đang sử dụng và có nguồn thu nhập từ sản xuất nông nghiệp trên diện tích thu hồi, đồng thời không thuộc các trường hợp quy định tại a, b, c, d khoản 1 Điều 22 Nghị định 88/2024/NĐ-CP ngày 15/7/2025 của Chính Phủ.

3. Hộ gia đình, cá nhân thuộc diện chính sách.

- Không./

Hội nông dân

(Ký tên, đóng dấu)

Bà Nguyễn Thị Tình không phải là thành viên của Hội nông dân xã.



Trần Thị Thanh



Chủ tịch UBND xã

(Ký tên, đóng dấu)

PHÓ CHỦ TỊCH

Trương Hữu Thành

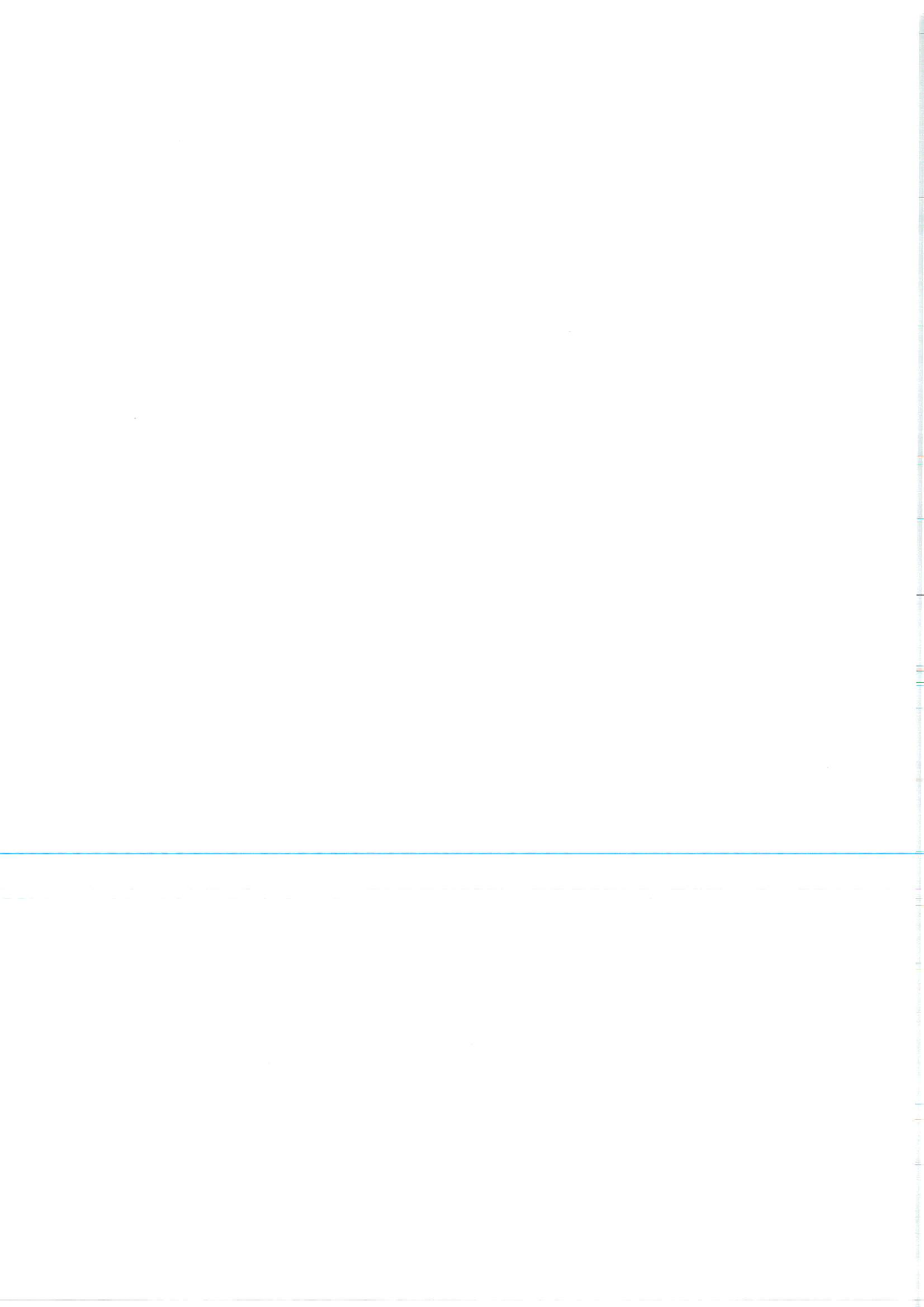


Phòng kinh tế

(Ký tên, đóng dấu)

PHÓ TRƯỞNG PHÒNG

Đào Văn Lai



**GIẤY XÁC NHẬN NGUỒN GỐC ĐẤT THU HỒI
VÀ TÀI SẢN GẮN LIỀN VỚI ĐẤT THU HỒI**

1. Dự án: Nâng cấp mở rộng đường Phạm Ngọc Thạch, khu phố Tân Liên, thị trấn Tân Phú, huyện Đồng Phú

2. UBND xã, phường, xác nhận:

- Ông (bà): Nguyễn Thị Tình; CCCD số: 042165005271

- Địa chỉ: Thôn Tân Tiến, xã Đồng Phú, tỉnh Đồng Nai

Hiện đang sử dụng thửa đất (ghi số tờ bản đồ, số thửa, diện tích, mục đích sử dụng của thửa đất):

Số tờ	Số thửa	Diện tích		Bản đồ ký, ngày, tháng, năm	Mục đích sử dụng đất	Ghi chú
		Thửa đất	Đất thu hồi			
(1)	(2)	(3)	(4)	(5)	(6)	(7)
34	60	394,7	45,4	Bản đồ địa chính đo đạc chỉnh lý biên tập lại năm 2024	Đất ở tại đô thị và đất trồng cây lâu năm	

3. Nguồn gốc, quá trình sử dụng đất: Ghi cụ thể thời điểm sử dụng đất; Giấy CNQSDĐ hoặc các giấy tờ khác có liên quan; thời điểm chuyển quyền sử dụng đất (nếu có); mục đích sử dụng đất; sử dụng ổn định hay tranh chấp.

- Nguồn gốc: Nhận chuyển nhượng đất được công nhận QSD đất như giao đất.

- Quá trình sử dụng: Ổn định, không tranh chấp.

- Mục đích sử dụng đất: Đất ở tại đô thị và đất trồng cây lâu năm.

4. Nguồn gốc tài sản gắn liền với đất: Ghi cụ thể thời điểm xây dựng nhà ở, công trình và vật kiến trúc, tính pháp lý về việc xây dựng, tạo lập tài sản; thời điểm chuyển quyền sử dụng (nếu có); có tranh chấp hay không.

- Trên diện tích thu hồi không có nhà ở, công trình, vật kiến trúc.

5. Xác nhận về đất ở, nhà ở trên địa bàn xã, phường nơi có đất thu hồi.

Ghi cụ thể hộ gia đình, cá nhân bị thu hồi hết hoặc còn đất ở, nhà ở; phải di chuyển chỗ ở hoặc không di chuyển chỗ; còn chỗ ở hoặc không còn chỗ ở nào khác trên địa bàn phường, xã nơi có đất bị thu hồi (theo quy định tại khoản 4, khoản 5, Điều 111 Luật đất đai 2024; Điều 11 Nghị định 88/2024/NĐ-CP ngày 15/7/2024 của Chính phủ và Quyết định số 42/2024/QĐ-UBND ngày 25/10/2024 của UBND tỉnh Đồng Nai).

- Không thu hồi đất ở.

6. Xác nhận hộ gia đình có nhiều thế hệ hoặc có nhiều cặp vợ chồng cùng chung sống trên một thửa đất ở bị thu hồi

- Không./

Phòng kinh tế
(Ký tên, đóng dấu)



Đào Văn Lai

Chủ tịch UBND xã
(Ký tên, đóng dấu)



Trương Hữu Thành

BẢO HIỂM XÃ HỘI TỈNH ĐỒNG NAI
BẢO HIỂM XÃ HỘI CƠ SỞ BÌNH PHƯỚC

CỘNG HÒA XÃ HỘI CHỦ NGHĨA VIỆT NAM
Độc lập – Tự do – Hạnh phúc

Số: 241 /BHXH-QLT
V/v trả lời Công văn số 1769/BC- KT ngày
05/12/2025 của Phòng Kinh tế xã Đồng Phú

Bình Phước, ngày 05 tháng 12 năm 2025

Kính gửi: - UBND Xã Đồng Phú
- Phòng Kinh tế Xã Đồng Phú.

Bảo hiểm xã hội cơ sở Bình Phước nhận được Công văn 1769/BC- KT ngày 03/12/2025 của Phòng Kinh tế Xã Đồng Phú về việc cung thông tin liên quan đến việc xác nhận đối tượng trực tiếp sản xuất nông nghiệp để thực hiện các dự án trên địa bàn xã Đồng Phú.

Sau khi kiểm tra thông tin người tham gia bảo hiểm xã hội trên Hệ thống cơ sở dữ liệu của ngành bảo hiểm xã hội và dữ liệu người hưởng lương hưu, trợ cấp bảo hiểm xã hội hàng tháng đang quản lý, Bảo hiểm xã hội cơ sở Bình Phước cung cấp danh sách thông tin (theo phụ lục đính kèm).

Bảo hiểm xã hội cơ sở Bình Phước thông báo đến đơn vị được biết./.

Nơi nhận:

- Như trên;
- Giám đốc;
- Các Phó Giám đốc;
- Bộ phận: CĐ.BHXH;QLT&PTNTG
- Lưu: VT, BP.QLT&PTNTG.

KT. GIÁM ĐỐC
PHÓ GIÁM ĐỐC



Bùi Vũ Diễm Thi

BẢO HIỂM XÃ HỘI TỈNH ĐỒNG NAI
BẢO HIỂM XÃ HỘI CƠ SỞ BÌNH PHƯỚC

DANH SÁCH RÀ SOÁT THÔNG TIN NGƯỜI THAM GIA ĐÓNG BẢO HIỂM XÃ HỘI, NGƯỜI ĐANG HUỖNG LƯƠNG HƯU, TRỢ CẤP BẢO HIỂM XÃ HỘI HÀNG THÁNG

STT	Họ tên	Ngày, tháng Năm sinh	Số định danh cá nhân	Mã số BHXH	Ghi chú	Tên đơn vị tham gia BHXH	Thuộc trường hợp người hưởng lương hưu	Thuộc trường hợp người mất sức lao động, thời việc được hưởng lương trợ cấp BHXH hàng tháng
1	Trần Đình Ân	01/04/1971	046071002099	7022088201	Tại thời điểm rà soát không tham gia BHXH bắt buộc			
2	Hoàng Phước Ân	19/11/1983	070083008023	7011009762	Tại thời điểm rà soát đang tham gia BHXH bắt buộc	Ngân Hàng NN & PTNT huyện Bù Đăng		
3	Trần Văn Kỳ	1964	030064000291	7021551381	Tại thời điểm rà soát không tham gia BHXH bắt buộc			
4	Trần Thị Phấn	17/04/1968	030168019020	7021299783	Tại thời điểm rà soát không tham gia BHXH bắt buộc			
5	Nguyễn Khoa Đông Sơn	10/02/1983	070083000356	7022019822	Tại thời điểm rà soát đang tham gia BHXH bắt buộc	TRUNG TÂM KHAI THÁC HÀ TẶNG KHU CÔNG NGHIỆP		
6	Nguyễn Thị Tinh	01/01/1965	042165005271	7022087852	Tại thời điểm rà soát không tham gia BHXH bắt buộc			
7	Nguyễn Thị Châu	19/05/1959	042159009279	7022075104	Tại thời điểm rà soát không tham gia BHXH bắt buộc			
8	Hồ Thị Minh	20/08/1984	066184014573	7014018805	Tại thời điểm rà soát đang tham gia BHXH bắt buộc	Công Ty TNHH FREEWELL (Việt Nam)		
9	Hồ Văn Hùng	23/07/1997	070097000318	7016045623	Tại thời điểm rà soát không tham gia BHXH bắt buộc			
10	Hồ Thị Thủy	22/04/1991	066191002463	7016033088	Tại thời điểm rà soát đang tham gia BHXH bắt buộc	Công Ty TNHH FREEWELL (Việt Nam)		
11	Hồ Thị Bé	10/06/1990	066190022891	9623033909	Tại thời điểm rà soát đang tham gia BHXH bắt buộc	Công Ty TNHH FREEWELL (Việt Nam)		
12	Hồ Thị Loan	26/02/1955	070195000316	7014018102	Tại thời điểm rà soát đang tham gia BHXH bắt buộc	Công Ty TNHH SHYANG YING		
13	Hồ Văn Thanh	20/09/1982	042082012880	6623524107	Tại thời điểm rà soát không tham gia BHXH bắt buộc			
14	Vũ Thị Huệ	14/12/1985	070185003087	7021459145	Tại thời điểm rà soát không tham gia BHXH bắt buộc			
15	Mai Thị Bảy	29/02/1976	036176011683	7021996004	Tại thời điểm rà soát không tham gia BHXH bắt buộc			
16	Nguyễn Văn Hải	06/11/1984	038084046561	7423635555	Tại thời điểm rà soát không tham gia BHXH bắt buộc			

UBND XÃ ĐỒNG PHÚ
PHÒNG KINH TẾ

Số 1770 /KT

V/v cung thông tin liên
quan đến việc xác nhận đối
tượng trực tiếp sản xuất
nông nghiệp.

CỘNG HÒA XÃ HỘI CHỦ NGHĨA VIỆT NAM
Độc lập - Tự do - Hạnh phúc

Đồng Phú, ngày 02 tháng 12 năm 2025

Kính gửi: Phòng Văn hóa – Xã hội xã Đồng Phú.

Căn cứ Luật Đất đai ngày 18/01/2024; Luật sửa đổi, bổ sung một số điều của Luật Đất đai số 31/2024/QH15;

Căn cứ Nghị định số 102/2024/NĐ-CP ngày 30/7/2024 của Chính phủ về việc quy định chi tiết thi hành một số điều của Luật Đất đai;

Căn cứ Quyết định số 30/2025/QĐ-UBND ngày 29/8/2025 của UBND tỉnh Đồng Nai về việc Ban hành Quy chế phối hợp thực hiện chức năng, nhiệm vụ, quyền hạn giữa Trung tâm Phát triển quỹ đất tỉnh, Trung tâm Phát triển quỹ đất chi nhánh/khu vực với cơ quan có chức năng quản lý đất đai, cơ quan tài chính và cơ quan, đơn vị khác có liên quan trên địa bàn tỉnh Đồng Nai.

1. Để có cơ sở xác nhận hộ gia đình, cá nhân trực tiếp sản xuất nông nghiệp, Phòng Kinh tế đề nghị Phòng Văn hóa – Xã hội xã Đồng Phú cung cấp thông tin những người sử dụng đất (có danh sách kèm theo) có thuộc các đối tượng sau hay không?

- Cán bộ, công chức, viên chức, sĩ quan tại ngũ, quân nhân chuyên nghiệp, công chức quốc phòng, công nhân và viên chức quốc phòng, sĩ quan, hạ sĩ quan, công nhân công an, người làm công tác cơ yếu và người làm công tác khác trong tổ chức cơ yếu hưởng lương từ ngân sách nhà nước;

- Người hưởng lương hưu;

- Người nghỉ mất sức lao động, thôi việc được hưởng trợ cấp bảo hiểm xã hội hằng tháng;

- Người lao động có hợp đồng lao động không xác định thời hạn.

2. Các đối tượng thuộc diện chính sách:

- Gia đình liệt sĩ hoặc có người là Bà mẹ Việt nam anh hùng, thương binh, bệnh binh, người bị nhiễm chất độc da cam (đối với trường hợp có người là thương binh, bệnh binh: Đề nghị ghi rõ họ tên, hạng, tỷ lệ thương tật);

- Hộ dân tộc thiểu số.

Phòng Kinh tế đề nghị Phòng Văn hóa – Xã hội quan tâm, phối hợp thực hiện và gửi kết quả trước ngày 06/12/2025./.

Nơi nhận:

- UBND xã;
- Lưu HS, VT.

KT. TRƯỞNG PHÒNG
PHÓ TRƯỞNG PHÒNG



Đào Văn Lai

DANH SÁCH ĐỀ NGHỊ CUNG CẤP THÔNG TIN

(Gửi kèm Công văn số /KT ngày tháng 12 năm 2025 của Phòng Kinh tế)

STT	Họ và tên	Ngày tháng năm sinh	Giới tính	Số định danh cá nhân
1	Trần Văn Kỳ	01/01/1964	Nam	030064000291
3	Trần Thị Phàn	17/4/1968	Nữ	030168019020
4	Nguyễn Khoa Đông Sơn	10/02/1983	Nam	070083000356
5	Phạm Trung Nam	06/7/1981	Nam	034081019057
6	Nguyễn Thị Tình	01/01/1965	Nữ	042165005271
7	Nguyễn Thị Châu	19/5/1959	Nữ	042159009279
8	Nguyễn Thị Minh	20/8/1984	Nữ	066184014573
9	Hồ Văn Hùng	23/7/1997	Nam	070097000318
10	Hồ Thị Thúy	22/4/1991	Nữ	066191002463
11	Hồ Thị Bé	10/6/1990	Nữ	066190022891
12	Hồ Thị Luân	20/02/1995	Nữ	070195000516
13	Hồ Văn Thanh	20/9/1982	Nam	042082012880
14	Vũ Thị Huệ	14/12/1985	Nữ	070185003087
15	Mai Thị Bảy	29/02/1976	Nữ	036176011683
16	Nguyễn Văn Hải	06/11/1984	Nam	038084046561
17	Vũ Thị Vân	29/5/1988	Nữ	038188005886

CỘNG HÒA XÃ HỘI CHỦ NGHĨA VIỆT NAM
Độc lập - Tự do - Hạnh phúc

BẢNG TỰ KÊ KHAI ĐẤT VÀ TÀI SẢN TRÊN ĐẤT
(Dành cho người bị thu hồi đất)

I. PHẦN TỰ KÊ KHAI:

1. Thành phần gia đình.

- Họ và tên người sử dụng đất: ... Nguyễn Thị Bình
- Do ông (bà): làm đại diện
- Số CCCD: 0.4.21.6.5.00.5.2.7.1
- Năm sinh: 1965 Giới tính: Nam/nữ
- Địa chỉ thường trú: thôn Tân Hà - xã Đông Phú - Tĩnh Giang nay
- Tổng số người trong hộ khẩu: ... 5 ..., trong đó số người trong độ tuổi lao động (Nam từ 16-60, Nữ từ 16-55): ... 4 người.
- Thu nhập chính bằng nghề: Làm Rẫy

2. Đất bị thu hồi

Loại đất	Tổng diện tích đất đang sử dụng	Diện tích bị thu hồi	Pháp lý về thửa đất	Tờ bản đồ	Số thửa
Đất ở					
Đất trồng cây hằng năm					
Đất trồng cây lâu năm					
Tổng cộng					

- Nguồn gốc đất:
- Thời điểm bắt đầu sử dụng:

3. Nhà, công trình, vật kiến trúc bị giải toả:

STT	Tên, loại, kết cấu nhà, công trình, vật kiến trúc	Diện tích	Tháng, năm xây dựng

4. Cây trồng vật nuôi có trên đất bị thu hồi:

STT	Loại cây trồng, vật nuôi	Số lượng	Năm trồng; đường kính cây (1,3m từ gốc); năm nuôi thủy sản	Ghi chú
	<i>cây hãm</i>		<i>1 năm tuổi</i>	

5. Các giấy tờ đính kèm (Giấy chứng nhận quyền sử dụng đất, giấy chứng nhận đăng ký kinh doanh và các giấy tờ khác có liên quan đến nội dung tự kê khai).

-
 Tôi cam đoan lời khai trên là đúng sự thật và hoàn toàn chịu trách nhiệm về lời khai của mình trước pháp luật./.

Ngày *14* tháng *11* năm *2025*.

Người kê khai

(ký, ghi rõ họ tên)

Trình
Nguyễn Chí Trình

0347 930 305



CỘNG HÒA XÃ HỘI CHỦ NGHĨA VIỆT NAM
Độc lập - Tự do - Hạnh phúc
SOCIALIST REPUBLIC OF VIET NAM
Independence - Freedom - Happiness

CĂN CƯỚC
IDENTITY CARD



Số định danh cá nhân / Personal identification number

042165005271

Họ, chữ đệm và tên khai sinh / Full name:

NGUYỄN THỊ TÌNH

Ngày, tháng, năm sinh / Date of birth:

01/01/1965

Giới tính / Sex:

Nữ

Quốc tịch / Nationality:

Việt Nam

Nội dung thay đổi và cơ sở pháp lý	Xác nhận của cơ quan có thẩm quyền

CỘNG HÒA XÃ HỘI CHỦ NGHĨA VIỆT NAM
Độc lập - Tự do - Hạnh phúc



GIẤY CHỨNG NHẬN
QUYỀN SỬ DỤNG ĐẤT
QUYỀN SỞ HỮU NHÀ Ở VÀ TÀI SẢN KHÁC GẮN LIỀN VỚI ĐẤT

I. Người sử dụng đất, chủ sở hữu nhà ở và tài sản khác gắn liền với đất

Bà: Nguyễn Thị Tình

Sinh năm 1965, CMND số 285 164 933

Địa chỉ : Ấp Tân Hà, xã Tân Tiến, huyện Đồng Phú, tỉnh Bình Phước

Người được cấp Giấy chứng nhận không được sửa chữa, tẩy xóa hoặc bổ sung bất kỳ nội dung nào trong Giấy chứng nhận; khi bị mất hoặc hư hỏng Giấy chứng nhận phải khai báo ngay với cơ quan cấp Giấy.



CN 032380

XLS 1050 19

36

III. Về cây trồng

a) Cây hàng năm

TT	Tên loại cây	Diện tích (m ²)	Ghi chú	TT	Tên loại cây	Diện tích (m ²)
1				5		
2				6		
3				7		
4				8		
....					

b) Cây lâu năm

TT	Tên loại cây	Số lượng cây																Ghi chú								
		Năm thứ								Năm thu hoạch thứ																
		1	2	3	4	5	6	7	1	2	3	4	5	...	20	>20										
1																										
2																										
3																										
4																										
5																										
6																										
7																										
8																										

c) Cây lâm nghiệp

TT	Tên loại cây	Số lượng cây/đường kính gốc (Ví dụ 5 cây có đường kính 7cm thì ghi 5c/7cm)	TT	Tên loại cây	Số lượng cây/đường kính gốc (Ví dụ 5 cây có đường kính 7cm thì ghi 5c/7cm)
1	Cây Tràm (kèo lá thơm)	8 cây đ/c 5cm			
2					
3					
4					

IV. Ý kiến của người có đất bị thu hồi đất, người có tài sản bị thu hồi

.....
 Thông nhất với các đơn vị liên quan để

II. Về nhà ở và các loại tài sản khác

1. Tên công trình: Nhà

Địa chỉ số nhà (theo địa chỉ thửa đất có nhà):

Vị trí nhà bị giải tỏa nằm tại thửa đất số, Tờ bản đồ số

TT	Bộ phận	Phần thu hồi		Phần ảnh hưởng	
		Chiều ngangm x chiều dàim		Chiều ngangm x chiều dàim	
		Kết cấu	Hạng	Kết cấu	Hạng
Mô tả nhà (Số tầng, số phòng, tiện nghi; điện):					
1	Khung cột				
2	Tường				
3	Mái				
4	Trần				
5	Nền				
6	Cửa đi				
7	Sàn (nếu có)				
8	Khu vệ sinh				
Loại nhà					

2. Tên công trình: (Ghi theo từng thửa đất)

.....

- Đồng hồ điện:; Đồng hồ nước:; Điện thoại bàn:

Vật kiến trúc và tài sản khác: (giếng, sân, chuồng, trại...: Kiểm kê cả phần bị giải tỏa và phần bị ảnh hưởng có kết cấu độc lập nằm ngoài diện tích nhà) – Ghi theo từng thửa đất

.....

- Họa đồ bố trí nhà ở {Vẽ, ghi rõ loại đường-đường đất, cấp phối, nhựa, bê tông – đối với phần đường tiếp giáp thửa đất và ghi rõ thuộc thửa đất nào, thời điểm xây dựng nhà, tài sản}

.....

Biên bản kết thúc lúc 8... giờ, 40... phút, được đọc lại cho các thành phần tham gia, tham dự thống nhất nội dung như trên và cùng ký tên./.

Thành phần tham gia kiểm đếm

(Ký, ghi rõ họ tên)

Tleat
Bùi Tiên Tleat

Anh
bà Việt Anh

Hương Đình Hải

Chủ sử dụng đất/ chủ tài sản

(Ký, ghi rõ họ tên)

Bình
Nguyễn Thị Bình

Chủ tịch UBND phường/xã

(Ký tên, đóng dấu)



PHÓ CHỦ TỊCH

Lương Hữu Thành

CỘNG HÒA XÃ HỘI CHỦ NGHĨA VIỆT NAM

Độc lập – Tự do – Hạnh phúc

BIÊN BẢN

KIỂM ĐEM VỀ ĐẤT ĐAI, THỐNG KÊ NHÀ Ở,

TÀI SẢN KHÁC GẮN LIỀN VỚI ĐẤT

Dự án: Nâng cấp mở rộng đường Phạm Ngọc Thạch,

khu phố Tân Liên, thị trấn Tân Phú.

Vào lúc, 8... giờ, 15... phút, ngày 14.1.11.2025, tại thực địa khu đất, chúng tôi gồm:

- 1 Ông Bùi Tiên Tleat..... Đ/d Tổ chức thực hiện nhiệm vụ bồi thường;
- Đ/d Tổ chức thực hiện nhiệm vụ bồi thường;
- Đ/d Tổ chức thực hiện nhiệm vụ bồi thường;
- 2 Ông Hương Đình Hải..... Đ/d UBND xã Đông Phú.....;
- Đ/d UBND xã
- 3 Ông Bùi Việt Anh..... Đ/d chủ đầu tư Ban QLDA K.V. Đông Phú
- 4..... Đ/d UBMTTQVN xã
- 5..... Đ/d khu phố/ấp
- 6..... Đ/d cơ quan đơn vị liên quan;
- 7 Bà Nguyễn Thị Bình..... Người có đất thu hồi ; Đ/d người có đất thu hồi
- Người có đất thu hồi ; Đ/d người có đất thu hồi

Đã tiến hành kiểm kê, đánh giá đất đai, thống kê nhà ở, tài sản của:

Ông (bà): ... Nguyễn Thị Bình.....

CCCD/cấp ngày: .. 04.21.6500.52.7.1.....

(Ghi CCCD của vợ và chồng nếu cùng sử dụng đất)

Địa chỉ thường trú: .. Tân Tân Hạ, xã Đông Phú, tỉnh Đông Nam ..

Địa chỉ tạm trú (nếu có):

Số điện thoại liên lạc: .. 03.47.930.305.....

Kết quả như sau:

I. Về đất

STT	Tờ bản đồ	Thửa đất	Diện tích (m ²)	Hiện trạng
1	3	3	45,4	trống trơn
2				
3				

(Ghi cụ thể từng thửa đất thuộc tờ bản đồ nào, diện tích đất thu hồi của từng thửa đất, hiện trạng sử dụng của từng thửa đất)